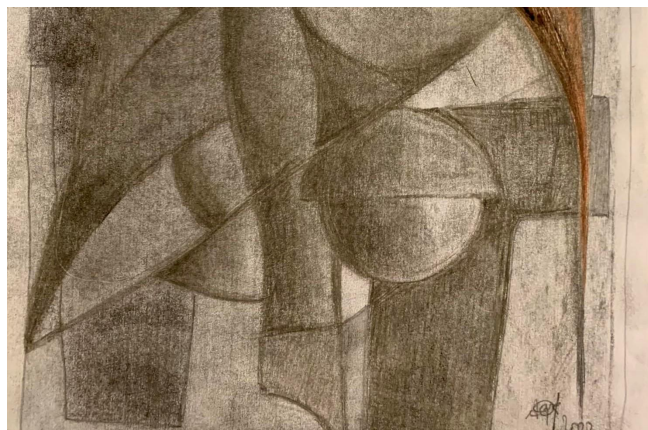


L'Éleveur de Dragons

Arnaud Quercy



Là où les dragons deviennent géométrie — la fantaisie réimaginée à travers la forme abstraite

MÉDIUM	Fusain sur Papier
DIMENSIONS	21.0×29.5cm
ANNÉE	2022
ORIGINE	France
RÉFÉRENCE	Arnaud Quercy Creations / AQC0389 / 2022
DISPONIBLE	Art Quam Anima — Galerie Paris
CERTIFICAT	20221231-0059

NOTES CURATORIALES

The Dragon Breeder explore l'intersection entre la fantaisie et l'abstraction géométrique au sein de la collection Spells and Magic de Quercy. L'œuvre transforme l'imagerie mythologique en un langage visuel contemporain à travers des formes fragmentées et des structures qui se chevauchent. Le dessin examine comment les sujets narratifs traditionnels peuvent être réimaginés à travers des stratégies compositionnelles modernistes.

La composition s'organise autour de formes géométriques entrelacées rendues dans la gamme tonale caractéristique du fusain. Les formes grises dominent la surface, créant de la profondeur à travers des densités et textures variées. Les éléments circulaires s'entrecroisent avec des fragments angulaires, établissant une relation dynamique entre les composants courbes et linéaires. Le médium fusain permet des gradations subtiles qui adoucissent les divisions géométriques tout en maintenant la clarté structurelle.

Cette œuvre mesure 21,0 × 29,5 cm sur papier, la positionnant dans la pratique de dessin petit format de l'artiste. La pièce appartient à la collection Spells and Magic, qui réinterprète les thèmes fantastiques à travers des approches visuelles abstraites. Le

dessin porte la signature de l'artiste sur le devant et porte le certificat d'authenticité numéro 20221231-0059, documentant sa place dans la production 2022 de Quercy.

L'ARTISTE



Arnaud Quercy

Arnaud Quercy est un artiste parisien dont la pratique traverse la peinture, la musique et la sculpture. Son travail est ancré dans l'Idéamorphisme — le principe selon lequel une œuvre d'art ne porte pas de sens, mais le déclenche. Chaque pièce est conçue pour diffracter différemment à travers chaque personne qui la rencontre.

DE LA COLLECTION SPELLS AND MAGIC

Chevalier Galahad Charcoal on Paper, 21.0×28.5cm : https://artquamanima.com/fr/oeuvres/2022/01/chevalier-galahad_4w8.html

L'Alchimiste - Variations sur le thème de Zosimos de Panopolis Charcoal on Paper, 21.0×29.5cm : https://artquamanima.com/fr/oeuvres/2023/01/lalchimiste-variations-sur-le-theme-de-zosimos-de-panopolis_4pm.html

Bertram Charcoal on Paper, 21.0×28.5cm : https://artquamanima.com/fr/oeuvres/2022/01/bertram_504.html

L'Alchimiste Charcoal on Paper, 21.0×29.5cm : https://artquamanima.com/fr/oeuvres/2022/01/lalchimiste_4ou.html

Voir la collection complète: <https://artquamanima.com/fr/catalogue/collection/sorts-et-magie.html>

DOCUMENTATION

Catalogue raisonné · AQC0389: <https://arnaudquercy.art/fr/catalogue-raisonne/AQC0389.html>

Sous licence Creative Commons Attribution - Pas d'Utilisation Commerciale - Pas de Modification 4.0 International (CC BY-NC-ND 4.0)

© 2022 Arnaud Quercy

Publié par: Art Quam Anima Paris — publishing.artquamanima.com

Date de publication: 2026-04-26

URI persistante: <https://publishing.artquamanima.com/fr/catalogues/2022/01/leleveur-de-dragons-4fi.pdf>