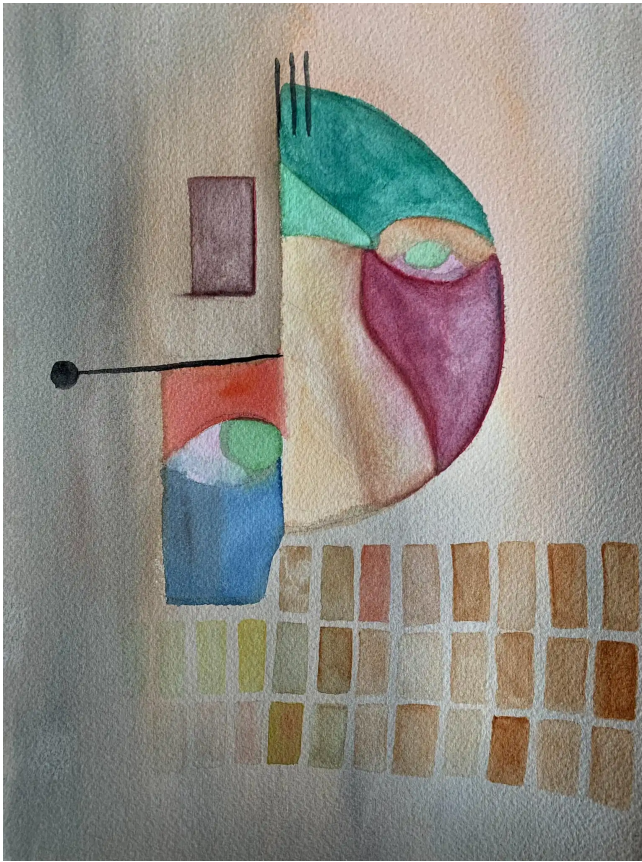


Le Tailleur de Pierre

Arnaud Quercy



Là où la précision architecturale rencontre la spontanéité de l'aquarelle en parfaite harmonie

MÉDIUM	Aquarelle sur Papier
DIMENSIONS	21.0×30.0cm
ANNÉE	2023
ORIGINE	France
RÉFÉRENCE	Arnaud Quercy Creations / AQC0430 / 2023
NON DISPONIBLE	Atelier de l'artiste
CERTIFICAT	20230607-0016

NOTES CURATORIALES

Cette aquarelle explore l'intersection de l'abstraction géométrique et de la forme organique à travers une composition qui équilibre les éléments structurés avec les transitions fluides de couleur. Partie de la collection « City of Lights, Shadows of Thoughts », l'œuvre examine comment la pensée architecturale peut informer l'expression artistique tout en maintenant les qualités spontanées inhérentes à la peinture à l'aquarelle.

La composition se centre sur des tons gris neutres qui occupent plus de la moitié de la surface, créant une fondation pour des accents de couleur soigneusement placés. Les zones rouge-orange chaudes fournissent une présence substantielle dans la partie inférieure, tandis que les éléments bleu-vert apparaissent comme des détails focalisés qui attirent l'œil à travers la composition. Une grille de petites formes rectangulaires ancre la section inférieure, contrastant avec les formes courbes et angulaires plus grandes qui dominent les zones supérieures. La technique de l'aquarelle permet aux couleurs de se mélanger naturellement à leurs bords tout en maintenant des limites distinctes là où la précision sert la structure globale.

L'œuvre mesure 21,0 × 30,0 cm sur papier, la positionnant comme une pièce de format moyen adaptée à un visionnage intime. Créée en 2023, elle porte le numéro de certificat d'authenticité 20230607-0016 et porte la signature de l'artiste au dos. La pièce démontre l'approche de Quercy pour combiner la sensibilité architecturale avec les propriétés fluides de l'aquarelle, résultant en une composition qui semble à la fois planifiée et spontanée.

L'ARTISTE



Arnaud Quercy

Arnaud Quercy est un artiste parisien dont la pratique traverse la peinture, la musique et la sculpture. Son travail est ancré dans l'idéomorphisme — le principe selon lequel une œuvre d'art ne porte pas de sens, mais le déclenche. Chaque pièce est conçue pour diffracter différemment à travers chaque personne qui la rencontre.

DE LA COLLECTION CITY OF LIGHTS, SHADOWS OF THOUGHTS

Le quartier Watercolor on Paper, 30.0×40.0cm : https://artquamanima.com/fr/oeuvres/2022/01/le-quartier_4x0.html

Le joueur de carillons Watercolor on Paper, 21.0×30.0cm **NON DISPONIBLE** : https://artquamanima.com/fr/oeuvres/2023/01/le-joueur-de-carillons_4ti.html

Do dièse Intervalle de Quarte - Réflexions 21 Watercolor on Paper, 24.0×32.0cm : https://artquamanima.com/fr/oeuvres/2024/01/do-diese-intervalle-de-quarte-reflexions-21_7ne.html

Promenade aux jardins du Luxembourg - Variation 6

Watercolor on Paper, 12.0×16.0cm

VENDU · COLLECTION PRIVÉE · PARIS, FRANCE : https://artquamanima.com/fr/oeuvres/2024/01/promenade-aux-jardins-du-luxembourg-variation-6_6xc.html

Voir la collection complète: <https://artquamanima.com/fr/catalogue/collection/ville-des-lumieres-ombres-des-pensees.html>

DOCUMENTATION

Catalogue raisonné · AQC0430: <https://arnaudquercy.art/fr/catalogue-raisonne/AQC0430.html>

Sous licence Creative Commons Attribution - Pas d'Utilisation Commerciale - Pas de Modification 4.0 International (CC BY-NC-ND 4.0)

© 2023 Arnaud Quercy

Publié par: Art Quam Anima Paris — publishing.artquamanima.com

Date de publication: 2026-04-26

URI persistante: <https://publishing.artquamanima.com/fr/catalogues/2023/01/le-tailleur-de-pierre-4vg.pdf>