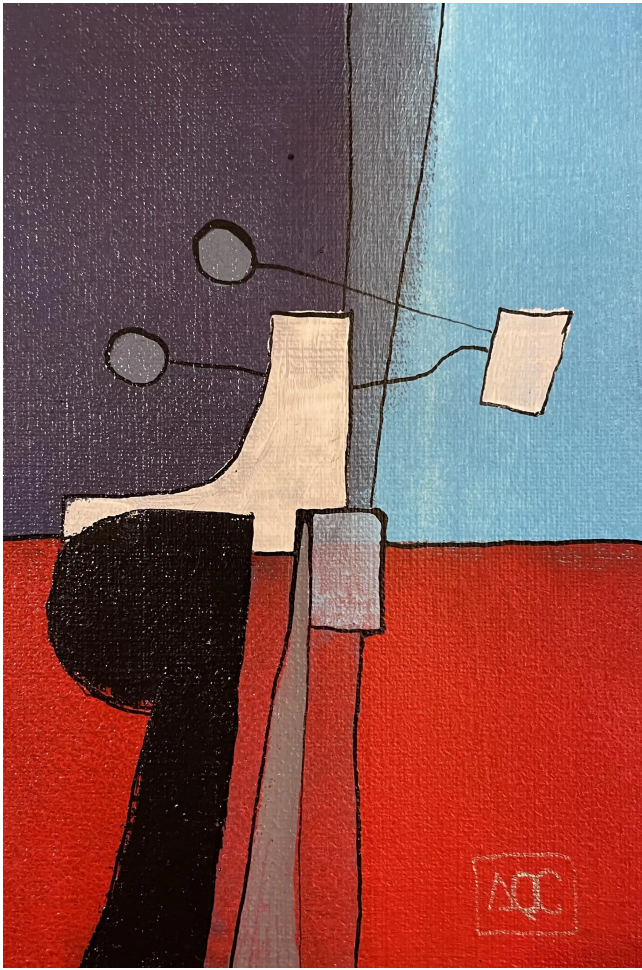


# La bémol Majeur - Recherche sur l'Harmonie - Variation 2

Arnaud Quercy



*Là où La bémol Majeur devient visible — l'harmonie que vous pouvez voir*

MÉDIUM	Acrylique sur Papier
DIMENSIONS	10.0×15.0cm
ANNÉE	2024
ORIGINE	France
RÉFÉRENCE	Arnaud Quercy Creations / AQC0642 / 2024
VENDU	Mexico City, Mexico
CERTIFICAT	20240615-0138

## NOTES CURATORIALES

Cette œuvre explore la traduction visuelle de la triade de La bémol Majeur à travers la cartographie chromesthétique, faisant partie de la collection Explorations Synesthétiques. La composition étudie comment l'harmonie musicale apparaît lorsqu'elle est convertie en

relations colorées. La pièce examine la structure de l'accord à travers plusieurs octaves, des tons graves profonds aux accents aigus élevés.

Les tons rouge-orange dominant la composition, apparaissant dans des zones noires profondes, brunes chaudes et rouge brique vif. Une section mauve poussiéreuse occupe un espace substantiel dans la partie supérieure, tandis que les tons bleus fournissent un contraste à travers des régions aquamarine moyen et bleu ciel. Les zones couleur blé créent de la chaleur, avec des éléments gris ajoutant un équilibre neutre. La peinture acrylique crée des limites colorées nettes et des transitions de surface lisses sur le support papier.

L'œuvre mesure 10 × 15 cm et pèse minimal sur support papier, en faisant partie de la série petit format. Ceci est la Variation 2 au sein de la sous-série Recherche sur l'Harmonie, continuant l'investigation des structures d'accords majeurs. La pièce porte le certificat d'authenticité numéro 20240615-0138, avec la signature de l'artiste située en bas à droite. L'œuvre a été achevée en France durant 2024 dans le cadre du programme de recherche chromesthétique plus large.

Le voicing résolu présente La bémol Majeur à travers six octaves, de Lab1 à Do7, démontrant comment la triade fondamentale s'étend à travers le déplacement de registre. La cartographie colorée suit le système chromesthétique établi de l'artiste, où chaque hauteur correspond à des familles de couleurs spécifiques basées sur la perception synesthétique.

## L'ARTISTE



### Arnaud Quercy

Arnaud Quercy est un artiste parisien dont la pratique traverse la peinture, la musique et la sculpture. Son travail est ancré dans l'Idéamorphisme — le principe selon lequel une œuvre d'art ne porte pas de sens, mais le déclenche. Chaque pièce est conçue pour diffracter différemment à travers chaque personne qui la rencontre.

## DE LA COLLECTION SYNESTHETIC EXPLORATIONS

Fa 7 - Recherche sur l'Harmonie Acrylic on Paper, 21.0×30.0cm : [https://artquamanima.com/fr/oeuvres/2026/03/fa-7-recherche-sur-lharmonie\\_1yhu.html](https://artquamanima.com/fr/oeuvres/2026/03/fa-7-recherche-sur-lharmonie_1yhu.html)

La Mineur - Recherche sur l'Harmonie Acrylic on Paper, 21.0×30.0cm : [https://artquamanima.com/fr/oeuvres/2024/01/la-mineur-recherche-sur-lharmonie\\_6tg.html](https://artquamanima.com/fr/oeuvres/2024/01/la-mineur-recherche-sur-lharmonie_6tg.html)

Mi bémol 7 - Recherche sur l'Harmonie Acrylic on Paper, 21.0×30.0cm : [https://artquamanima.com/fr/oeuvres/2026/03/mi-bemol-7-recherche-sur-lharmonie\\_1ylu.html](https://artquamanima.com/fr/oeuvres/2026/03/mi-bemol-7-recherche-sur-lharmonie_1ylu.html)

La bémol Majeur - Recherche sur l'Harmonie - Variations 14 Acrylic on Paper, 12.0×18.0cm

VENDU · COLLECTION PRIVÉE · BOULDER, USA : [https://artquamanima.com/fr/oeuvres/2025/12/la-bemol-majeur-recherche-sur-lharmonie-variations-14\\_1i2b.html](https://artquamanima.com/fr/oeuvres/2025/12/la-bemol-majeur-recherche-sur-lharmonie-variations-14_1i2b.html)

**Voir la collection complète:** <https://artquamanima.com/fr/catalogue/collection/explorations-synesthesiques.html>

---

## DOCUMENTATION

---

**Catalogue raisonné · AQC0642:** <https://arnaudquercy.art/fr/catalogue-raisonne/AQC0642.html>

---

Sous licence Creative Commons Attribution - Pas d'Utilisation Commerciale - Pas de Modification 4.0 International (CC BY-NC-ND 4.0)

© 2024 Arnaud Quercy

Publié par: Art Quam Anima Paris — [publishing.artquamanima.com](https://publishing.artquamanima.com)

Date de publication: 2026-04-26

URI persistante: <https://publishing.artquamanima.com/fr/catalogues/2024/01/la-bemol-majeur-recherche-sur-lharmonie-variation-2-75w.pdf>