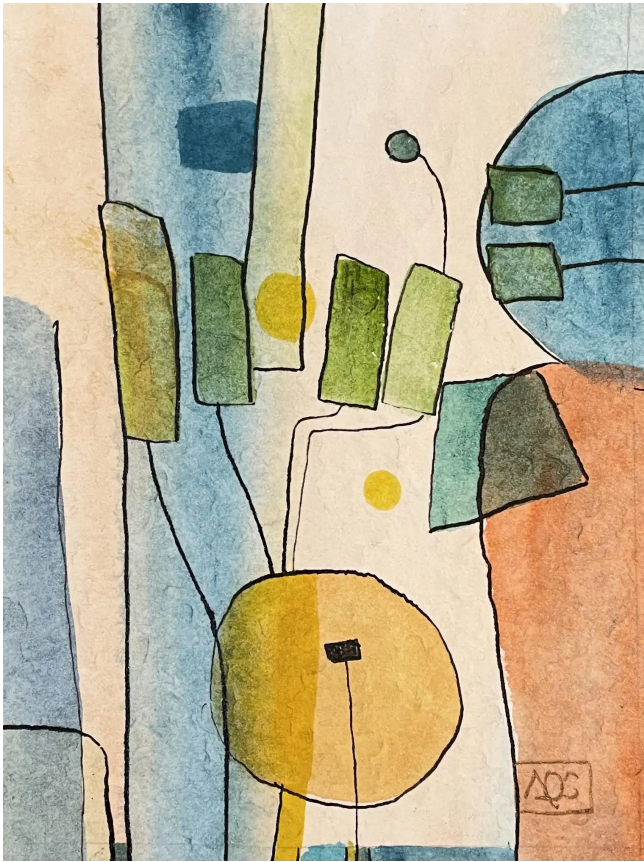


Promenade aux jardins du Luxembourg - Variation 5

Arnaud Quercy



Là où les promenades de jardin deviennent pure couleur et forme

MÉDIUM	Aquarelle sur Papier
DIMENSIONS	12.0×16.0cm
ANNÉE	2024
ORIGINE	France
RÉFÉRENCE	Arnaud Quercy Creations / AQC0619 / 2024
VENDU	Italy
CERTIFICAT	20240615-0115

NOTES CURATORIALES

Cette aquarelle explore le langage visuel des jardins urbains à travers des formes abstraites et des fragments architecturaux. Faisant partie de la collection City of Lights, Shadows of Thoughts, l'œuvre capture l'essence de la promenade dans les jardins du Luxembourg sans représentation littérale. La composition suggère l'interaction entre les environnements naturels et construits qui définit les espaces publics parisiens.

Des tons chauds de bisque et de blé dominant la surface, créant une fondation lumineuse qui rappelle les sentiers tachetés de soleil. Des accents orange fournissent des contrepoints vibrants tandis que les zones bleu-vert suggèrent les ombres et le feuillage. Des formes géométriques en jaune-vert et tons plus sombres ancrent la composition, leurs formes angulaires contrastant avec des lavis plus doux. La technique de l'aquarelle permet aux couleurs de couler et de se mélanger naturellement, créant des transitions organiques entre les zones définies. Des éléments linéaires noirs fournissent structure et définition à travers l'ensemble de la pièce.

L'œuvre mesure 12,0 × 16,0 cm sur papier, en faisant une étude intime dans l'exploration par l'artiste de l'abstraction du paysage urbain. Créée en 2024 en France, cette pièce porte le certificat d'authenticité numéro 20240615-0115. La signature de l'artiste apparaît dans le coin inférieur droit. En tant que partie de la collection City of Lights, Shadows of Thoughts, elle représente l'investigation continue de Quercy dans la géographie émotionnelle des lieux familiers.

L'ARTISTE



Arnaud Quercy

Arnaud Quercy est un artiste parisien dont la pratique traverse la peinture, la musique et la sculpture. Son travail est ancré dans l'idéomorphisme — le principe selon lequel une œuvre d'art ne porte pas de sens, mais le déclenche. Chaque pièce est conçue pour diffracter différemment à travers chaque personne qui la rencontre.

DE LA COLLECTION CITY OF LIGHTS, SHADOWS OF THOUGHTS

Le joueur de carillons Watercolor on Paper, 21.0×30.0cm NON DISPONIBLE : https://artquamanima.com/fr/oeuvres/2023/01/le-joueur-de-carillons_4ti.html

Le quartier Watercolor on Paper, 30.0×40.0cm : https://artquamanima.com/fr/oeuvres/2022/01/le-quartier_4x0.html

Le Tailleur de Pierre Watercolor on Paper, 21.0×30.0cm NON DISPONIBLE : https://artquamanima.com/fr/oeuvres/2023/01/le-tailleur-de-pierre_4vg.html

Promenade aux jardins du Luxembourg - Variation 4

Watercolor on Paper, 12.0×16.0cm
VENDU · COLLECTION PRIVÉE · ITALY : https://artquamanima.com/fr/oeuvres/2024/01/promenade-aux-jardins-du-luxembourg-variation-4_6wk.html

Voir la collection complète: <https://artquamanima.com/fr/catalogue/collection/ville-des-lumieres-ombres-des-pensees.html>

DOCUMENTATION

Catalogue raisonné · AQC0619: <https://arnaudquercy.art/fr/catalogue-raisonne/AQC0619.html>

Sous licence Creative Commons Attribution - Pas d'Utilisation Commerciale - Pas de Modification 4.0 International (CC BY-NC-ND 4.0)

© 2024 Arnaud Quercy

Publié par: Art Quam Anima Paris — publishing.artquamanima.com

Date de publication: 2026-04-26

URI persistante: <https://publishing.artquamanima.com/fr/catalogues/2024/01/promenade-aux-jardins-du-luxembourg-variation-5-6wy.pdf>