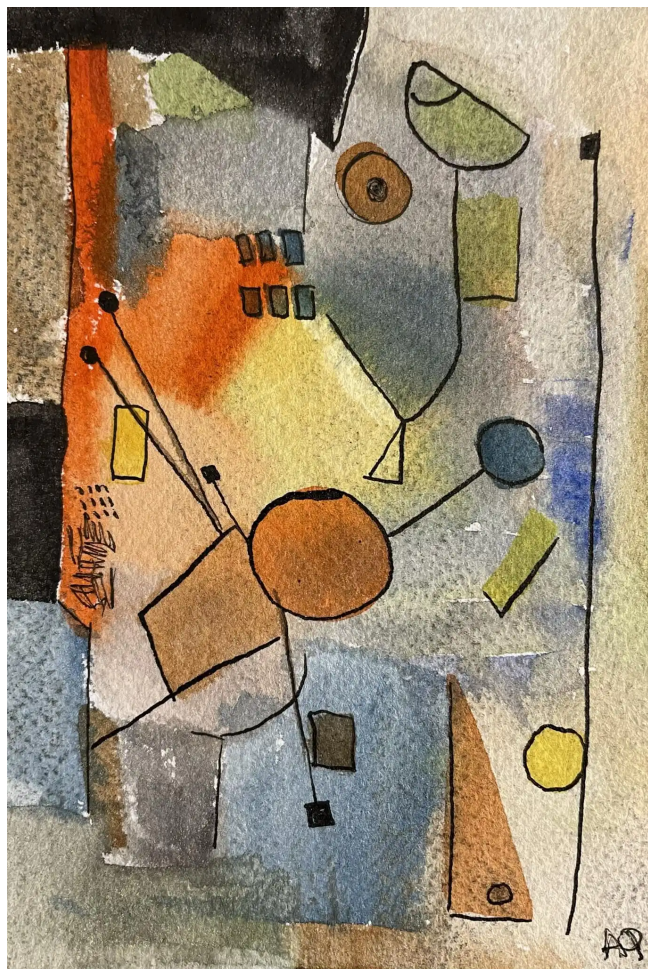


Terrains de jeux

Arnaud Quercy



Là où les motifs de terrain de jeu deviennent couleur et forme pures

MÉDIUM	Aquarelle sur Papier
DIMENSIONS	10.0×15.0cm
ANNÉE	2024
ORIGINE	France
RÉFÉRENCE	Arnaud Quercy Creations / AQC0515 / 2024
VENDU	Italy
CERTIFICAT	20240120-0011

NOTES CURATORIALES

Playgrounds explore l'intersection entre le jeu structuré et la création spontanée à travers une composition aquarelle abstraite. Faisant partie de la collection « City of Lights, Shadows of Thoughts », l'œuvre traduit les motifs organisationnels des espaces récréatifs urbains en un langage visuel de formes qui se che-

vauchent et de lignes qui s'entrecroisent. La pièce examine comment les environnements planifiés peuvent favoriser des interactions inattendues et des possibilités créatives.

Des tons jaune-orange chauds remplissent la majeure partie de la composition, créant une fondation de beiges sablonneux et de blés qui suggèrent les surfaces de terrain de jeu. Les zones grises apportent un contraste structurel, tandis que des accents orange vibrants apparaissent en éclats concentrés à travers la pièce. La technique aquarelle permet aux couleurs de se mélanger naturellement à leurs bords, créant des transitions douces entre les formes géométriques et les éléments linéaires. Les lignes d'encre noire définissent les limites et créent des connexions à travers la surface, organisant la composition en zones distinctes qui maintiennent une unité visuelle.

L'œuvre mesure 10,0 × 15,0 cm sur papier, ce qui en fait partie de la série d'exploration petit format de l'artiste. Créée en 2024, elle porte le numéro de certificat d'authenticité 20240120-0011, avec la signature de l'artiste située en bas à droite. L'échelle compacte concentre les éléments visuels en une expérience de visionnage intime, où chaque forme géométrique et relation colorée contribue au sentiment général de jeu organisé.

L'ARTISTE



Arnaud Quercy

Arnaud Quercy est un artiste parisien dont la pratique traverse la peinture, la musique et la sculpture. Son travail est ancré dans l'Idéamorphisme — le principe selon lequel une œuvre d'art ne porte pas de sens, mais le déclenche. Chaque pièce est conçue pour diffracter différemment à travers chaque personne qui la rencontre.

DE LA COLLECTION CITY OF LIGHTS, SHADOWS OF THOUGHTS

Le Tailleur de Pierre Watercolor on Paper, 21.0×30.0cm NON

DISPONIBLE : https://artquamanima.com/fr/oeuvres/2023/01/le-tailleur-de-pierre_4vg.html

Le quartier Watercolor on Paper, 30.0×40.0cm : https://artquamanima.com/fr/oeuvres/2022/01/le-quartier_4x0.html

Le joueur de carillons Watercolor on Paper, 21.0×30.0cm NON

DISPONIBLE : https://artquamanima.com/fr/oeuvres/2023/01/le-joueur-de-carillons_4ti.html

Promenade aux jardins du Luxembourg - Variation 3

Watercolor on Paper, 12.0×16.0cm

VENDU · COLLECTION PRIVÉE · PARIS, FRANCE : https://artquamanima.com/fr/oeuvres/2024/01/promenade-aux-jardins-du-luxembourg-variation-3_6w6.html

Voir la collection complète: <https://artquamanima.com/fr/catalogue/collection/ville-des-lumieres-ombres-des-pensees.html>

DOCUMENTATION

Catalogue raisonné · AQC0515: <https://arnaudquercy.art/fr/catalogue-raisonne/AQC0515.html>

Sous licence Creative Commons Attribution - Pas d'Utilisation Commerciale - Pas de Modification 4.0 International (CC BY-NC-ND 4.0)

© 2024 Arnaud Quercy

Publié par: Art Quam Anima Paris — publishing.artquamanima.com

Date de publication: 2026-04-26

URI persistante: <https://publishing.artquamanima.com/fr/catalogues/2024/01/terrains-de-jeux-5si.pdf>