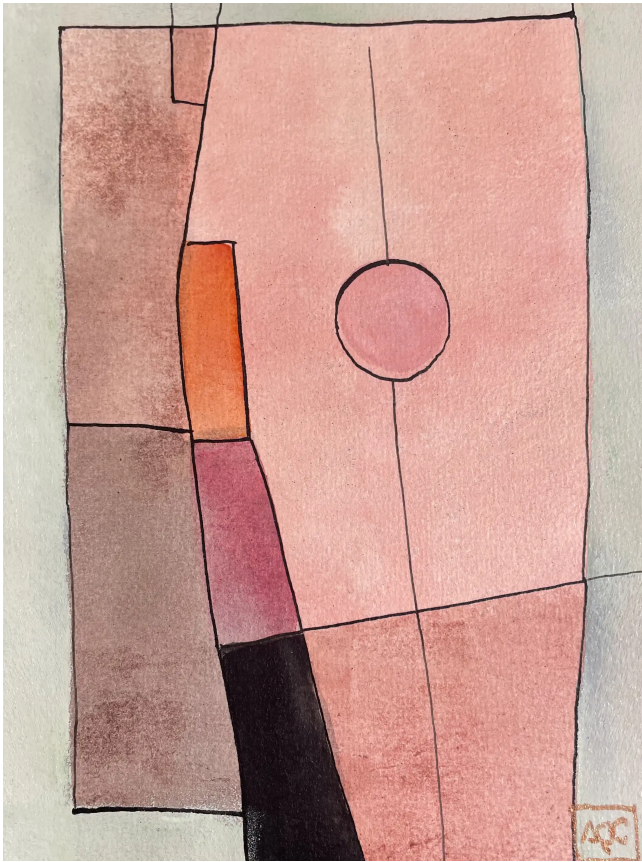


Do Majeur - Recherche sur l'Harmonie - Variation 9

Arnaud Quercy



Là où l'accord de Do Majeur devient visible à travers la couleur

| | |
|------------|------------------------------------------|
| MÉDIUM | Aquarelle sur Papier |
| DIMENSIONS | 14.8×21.0cm |
| ANNÉE | 2025 |
| ORIGINE | France |
| RÉFÉRENCE | Arnaud Quercy Creations / AQC0817 / 2025 |
| DISPONIBLE | Art Quam Anima — Galerie Paris |
| CERTIFICAT | 20250125-0013 |

NOTES CURATORIALES

Cette œuvre traduit la triade de Do Majeur en forme visuelle à travers la cartographie chromesthétique. Partie de la collection Explorations Synesthésiques, la pièce explore comment l'harmonie musicale peut devenir visible à travers les relations de couleurs. La composition présente les tons fondamentaux de l'accord de Do, Mi, et Sol comme leurs équivalents visuels correspondants.

Les tons rouge-orange dominant la composition, apparaissant en multiples variations du tan chaud au brun rosé plus profond. Un accent jaune fournit un contraste dans le quadrant supérieur droit, tandis que les divisions géométriques organisent la surface en zones distinctes. La technique aquarelle permet aux couleurs de se mélanger aux frontières tout en maintenant des séparations claires entre les éléments harmoniques. Les éléments linéaires noirs définissent la structure compositionnelle, créant un cadre qui maintient les relations de couleurs en tension.

L'œuvre mesure 14,8 × 21,0 cm et pèse des quantités minimales en tant qu'aquarelle sur papier. Le certificat d'authenticité numéro 20250125-0013 accompagne la pièce, avec la signature de l'artiste située en bas à droite. Le format compact concentre la traduction harmonique en une expérience de visionnage intime, où le caractère essentiel de l'accord de Do Majeur devient visible à travers l'interaction des tons chauds et froids.

L'ARTISTE



Arnaud Quercy

Arnaud Quercy est un artiste parisien dont la pratique traverse la peinture, la musique et la sculpture. Son travail est ancré dans l'Idéamorphisme — le principe selon lequel une œuvre d'art ne porte pas de sens, mais le déclenche. Chaque pièce est conçue pour diffracter différemment à travers chaque personne qui la rencontre.

DE LA COLLECTION SYNESTHETIC EXPLORATIONS

Sol 7b9 - Recherche sur l'Harmonie Watercolor on Paper, 30.0×42.0cm : https://artquamanima.com/fr/oeuvres/2024/01/sol-7b9-recherche-sur-lharmonie_6vs.html

La bémol Sus4 - Réflexions 29 Watercolor on Paper, 21.0×30.0cm : https://artquamanima.com/fr/oeuvres/2024/01/la-bemol-sus4-reflexions-29_8ts.html

Fa Mineur - Recherche sur l'Harmonie - Variation 18 Watercolor on Paper, 14.8×21.0cm : https://artquamanima.com/fr/oeuvres/2025/01/fa-mineur-recherche-sur-lharmonie-variation-18_97s.html

Do Majeur - Recherche sur l'Harmonie - Variation 12 Watercolor on Paper, 10.0×15.0cm
VENDU · COLLECTION PRIVÉE · UNITED KINGDOM : https://artquamanima.com/fr/oeuvres/2025/01/do-majeur-recherche-sur-lharmonie-variation-12_9f6.html

Voir la collection complète: <https://artquamanima.com/fr/catalogue/collection/explorations-synesthesiques.html>

DOCUMENTATION

Catalogue raisonné · AQC0817: <https://arnaudquercy.art/fr/catalogue-raisonne/AQC0817.html>

Sous licence Creative Commons Attribution - Pas d'Utilisation Commerciale - Pas de Modification 4.0 International (CC BY-NC-ND 4.0)

© 2025 Arnaud Quercy

Publié par: Art Quam Anima Paris — publishing.artquamanima.com

Date de publication: 2026-04-26

URI persistante: <https://publishing.artquamanima.com/fr/catalogues/2025/01/domajeur-recherche-sur-lharmonie-variation-9-91y.pdf>