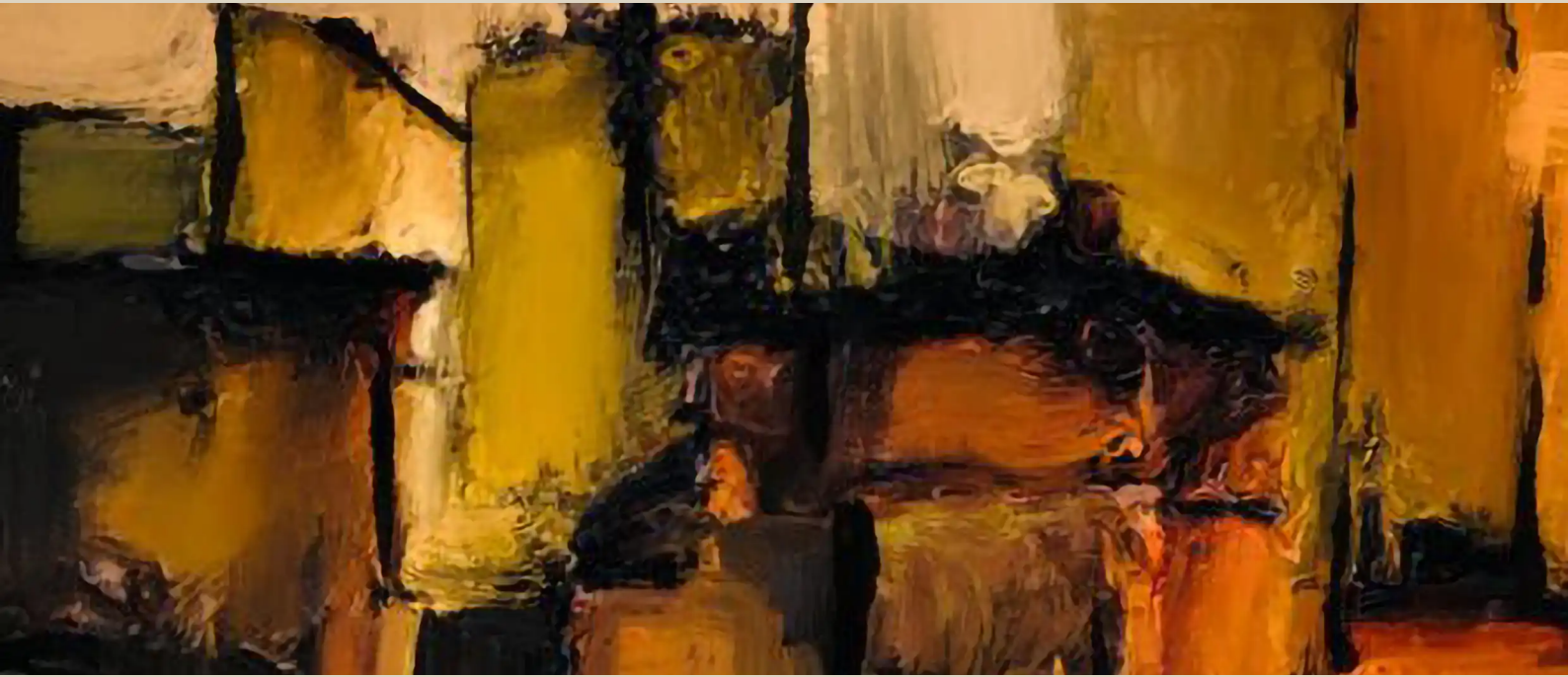


COLLECTION

Ville des Lumières, Ombres des Pensées



Arnaud Quercy

16 œuvres

Art Quam Anima Publishing

Ville des Lumières, Ombres des Pensées

Arnaud Quercy

Paris is the city I call home, and yet, it never ceases to surprise. Beneath its grand façades and iconic landmarks lies a world of contrasts—a place where life unfolds in quiet pauses and sudden bursts, in light that illuminates and shadows that conceal. This collection is my invitation to experience a side of Paris that whispers rather than shouts, a place where stillness and motion, introspection and dynamism, coexist in delicate balance.

In *The Lady at the Café* (Gouache on Paper, 2023), I explore a quintessentially Parisian moment: the quiet solitude of a café. She sits with her thoughts, coffee in hand, as the city hums around her. There is something timeless in this scene, a suspension of time and space that only Paris can offer. In contrast, *Parisian Thoroughfare* (Acrylic on Paper, 2022) captures the city's pulse—the bustling streets, the layered architecture, and the organized chaos of a metropolis in perpetual motion.

Yet, there is an intimacy in Paris, a personal space carved within its crowded landscape. *The Girl on the Bus* (Charcoal on Paper, 2022) offers a glimpse into this solitary reflection, where one can feel utterly alone amidst the city's rhythm. For a moment, the world is reduced to that quiet gaze out the window, a single frame of solitude within the expanse of urban life.

Paris also offers spaces for pause, where life breathes gently. In *Reader of Parc Monceau* (Oil on Canvas, 2024), a figure sits alone, enveloped in the serenity of green—a refuge from the city's relentless pace. These quieter corners, hidden among the trees and tucked away from the boulevards, hold Paris' soul as much as its bustling streets.

There is a playful, whimsical Paris as well, found in places where joy fills the air. *Playgrounds - Jardin d'Acclimatation* (Watercolor, 2024) captures this energy, blending careful brushstrokes with spontaneous movement, evoking laughter and liveliness. These green spaces offer more than just scenery—they are breaths of fresh air, playful escapes from the city's intensity.

Promenade aux jardins du Luxembourg (Acrylic and Watercolor, 2024) takes us through a deeply personal journey, revisiting a familiar place that changes with the seasons, the light, and perhaps even one's mood. These scenes capture the gardens in their many moods, from the warmth of a summer afternoon to the cool quiet of autumn. In each piece, the shifting light reveals a new side, a reminder of the endless variety within the familiar.

With *City of Lights, Shadows of Thoughts*, my hope is to share Paris as a living entity, an experience more than a place. Its light brings clarity, while its shadows invite reflection. Here, every street corner and quiet bench holds potential for revelation. Through these works, I hope to convey not just Paris' visual allure but also the thoughts, the emotions, and the quiet realizations that it stirs within those who call it home.

Flâneries Parisiennes

Flâneries Parisiennes est une série de huit œuvres couvrant quatre années, quatre médiums et des formats très variés — du petit carré d'aquarelle de 10 × 15 cm à la composition de 30 × 40 cm. Ce qui les unit n'est pas un lieu unique ni un moment précis, mais un mode d'attention : le regard errant, la figure saisie en pleine rue, le café, le quartier, le jeu de la lumière sur la pierre.

La série oscille entre l'anonyme et le particulier.

The neighbourhood (AQC0434, aquarelle, 30 × 40 cm, 2022) est l'œuvre la plus grande et la plus architecturale — l'orange domine, structuré en formes géométriques imbriquées, avec un contrepoint bleu profond qui se lit comme la distance, la profondeur, la présence du ciel entre les immeubles. C'est un quartier en tant que système plutôt que scène. The lady at the café, Paris (AQC0417, gouache, 21 × 30 cm, 2023) inverse ce rapport : l'architecture recule, et ce qui demeure est une figure tenue dans un champ chaud d'orange et d'ambre, la gouache permettant opacité et transparence au sein d'une même surface, le violet sombre et

le gris ancrant la composition contre la chaleur. The Stone Cutter (AQC0430, aquarelle, 21 × 30 cm, 2023) déplace entièrement la palette — le registre dominant est le gris, froid et minéral, avec des accents bleu-vert et une grille de petites formes rectangulaires à la base qui rend visible la logique même du métier, de la pierre travaillée en ordre.

À travers la série, les médiums ne sont pas interchangeables. La gouache porte l'opacité et le poids social de la scène de café. L'aquarelle libère le quartier et la rue dans quelque chose de plus perméable, de plus atmosphérique. L'huile absorbe le lecteur du parc dans une gravité plus sombre. Le médium participe au sujet.

La série a ciculé largement — de Coblenz à Saint-Germain-en-Laye, de Montparnasse à la Halle des Blancs Manteaux — et continue d'être présentée à Art Quam Anima. Quatre œuvres ont rejoint des collectionneurs en France, à São Paulo, en Italie et à Los Angeles. Quatre sont encore disponibles.

Arnaud Quercy Creations / AQC0434 / 2022

Le quartier

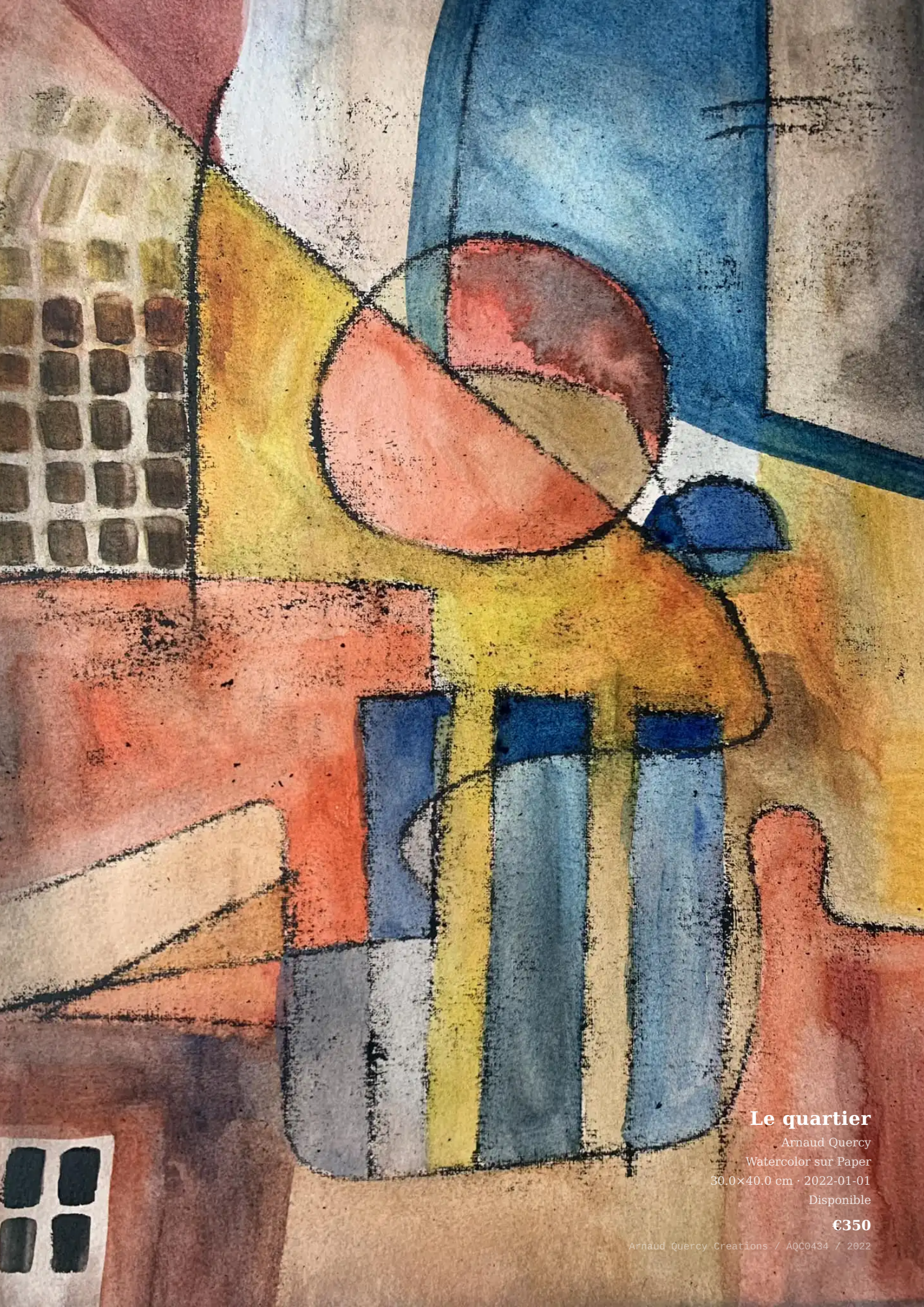
Watercolor sur Paper · 30.0×40.0 cm · 2022-01-01 · Disponible

Cette composition abstraite explore la communauté et la structure à travers des formes géométriques dynamiques et des éléments architecturaux. Faisant partie de la collection « City of Lights, Shadows of Thoughts », l'œuvre examine comment les espaces individuels se connectent pour former des environnements plus vastes. La pièce présente un quartier comme un système interconnecté de formes, de couleurs et de limites.

Les tons orange dominent la composition, créant de la chaleur sur toute la surface. Les accents bleus fournissent des contrepoints frais dans les éléments verticaux et circulaires. La technique de l'aquarelle permet aux couleurs de se mélanger et de se séparer naturellement, avec des limites géométriques nettes définissant des zones distinctes. Des motifs de grille apparaissent dans les sections supérieures, suggérant des fenêtres ou une infrastructure urbaine, tandis que des formes courbes créent un contraste organique contre les structures angulaires.

L'œuvre mesure 30,0 × 40,0 cm sur papier, la rendant appropriée pour des espaces de visualisation intimes. Le certificat d'authenticité numéro 20231231-0020 accompagne la pièce. La signature de l'artiste apparaît au dos. Créée en 2022, cette aquarelle démontre des relations de couleurs contrôlées dans un cadre compositionnel structuré.

Là où le quartier devient géométrie abstraite — la communauté rendue visible à travers la couleur



Le quartier

Arnaud Quercy

Watercolor sur Paper

30.0×40.0 cm · 2022-01-01

Disponible

€350

Arnaud Quercy Creations / AQC0434 / 2022

Arnaud Quercy Creations / AQC0307 / 2021

Souvenirs de la Rue des Rosiers - Paris

UV Print on gessoed paper sur marouflage on medium wood panel · 21.0×30.0 cm · 2021-01-01 · Vendu

Cette œuvre explore le caractère architectural de l'historique Rue des Rosiers de Paris à travers une approche de peinture numérique contemporaine. Faisant partie de la collection Untamed Creations, elle capture le paysage urbain stratifié de l'une des rues les plus significatives culturellement de la ville. La pièce examine comment la mémoire transforme les détails architecturaux en relations de couleurs expressives.

Les zones noires ancrent la composition, créant des fondations structurelles qui soutiennent les tons orange chauds et terre de Sienna brûlée à travers la surface. Ces tons terreux construisent les formes architecturales principales, tandis que les zones brun sable plus claires fournissent des surfaces illuminées. Des gris très sombres établissent des ombres intermédiaires, connectant les noirs les plus profonds aux masses de bâtiments plus chaudes. De petits accents jaune-orange apparaissent comme des reflets brillants, suggérant des fenêtres ou de la lumière réfléchie sur les surfaces des bâtiments.

L'œuvre mesure 21 × 30 cm et utilise la technologie d'impression UV sur papier enduit de gesso, monté sur panneau de bois moyen. Cette méthode d'impression permet une reproduction précise des couleurs tout en maintenant les qualités picturales de l'œuvre numérique originale. La pièce porte le numéro de certificat 20211231-0114 et représente l'exploration par Quercy de nouvelles techniques d'impression découvertes grâce à la collaboration avec une imprimerie parisienne. L'œuvre a été offerte à la sœur de l'artiste Sylvia Herbez en 2022.

Là où la mémoire architecturale parisienne devient art numérique contemporain



Souvenirs de la Rue des Rosiers - Paris

Arnaud Quercy

UV Print on gessoed paper sur marouflage on medium wood panel

21.0×30.0 cm · 2021-01-01

Vendu

Arnaud Quercy Creations / AQC0307 / 2021

Arnaud Quercy Creations / AQC0417 / 2023

La dame au café, Paris

Gouache sur Paper · 21.0×30.0 cm · 2023-01-01 · Vendu — Sao Paulo, Brazil

Cette peinture à la gouache expressive explore l'essence de la culture des cafés parisiens à travers l'abstraction audacieuse et les relations de couleurs vibrantes. Partie de la collection « Ville des Lumières, Ombres des Pensées », l'œuvre capture l'énergie et l'intimité des espaces sociaux urbains à travers des formes fragmentées et des marques gestuelles. Quercy transforme la scène familière d'un client de café en une composition dynamique qui met l'accent sur la présence émotionnelle plutôt que sur la représentation littérale.

Les tons orange dominant la composition, créant une chaleur qui remplit la plupart des zones de la surface. Le bordeaux profond et les bruns chocolat offrent une présence substantielle dans tout le plan moyen, tandis que les formes gris-violet foncé ancrent la composition avec des éléments verticaux et horizontaux forts. Les accents jaune-vert apparaissent dans des emplacements stratégiques, offrant un contraste chromatique contre la palette chaude. Le médium gouache permet à la fois des lavis transparents et des passages opaques, créant des textures de surface variées qui rehaussent la qualité expressive de l'œuvre.

La peinture mesure 21 × 30 cm et pèse des quantités minimales appropriées pour un support papier. Créée en 2023, cette œuvre représente l'approche contemporaine de Quercy à l'abstraction figurative dans la tradition artistique française. La pièce porte le certificat d'authenticité numéro 20231231-0004 et porte la signature de l'artiste au dos. L'œuvre a été vendue en septembre 2024 à un collectionneur privé à São Paulo, Brésil, démontrant son attrait international et la reconnaissance croissante de l'artiste sur les marchés artistiques mondiaux.

Là où les conversations de café deviennent couleur — Paris transformé en pure expression



La dame au café, Paris

Arnaud Quercy

Gouache sur Paper

21.0×30.0 cm · 2023-01-01

Vendu — Sao Paulo, Brazil

Arnaud Quercy Creations / AQC0417 / 2023

Arnaud Quercy Creations / AQC0425 / 2023

Le joueur de carillons

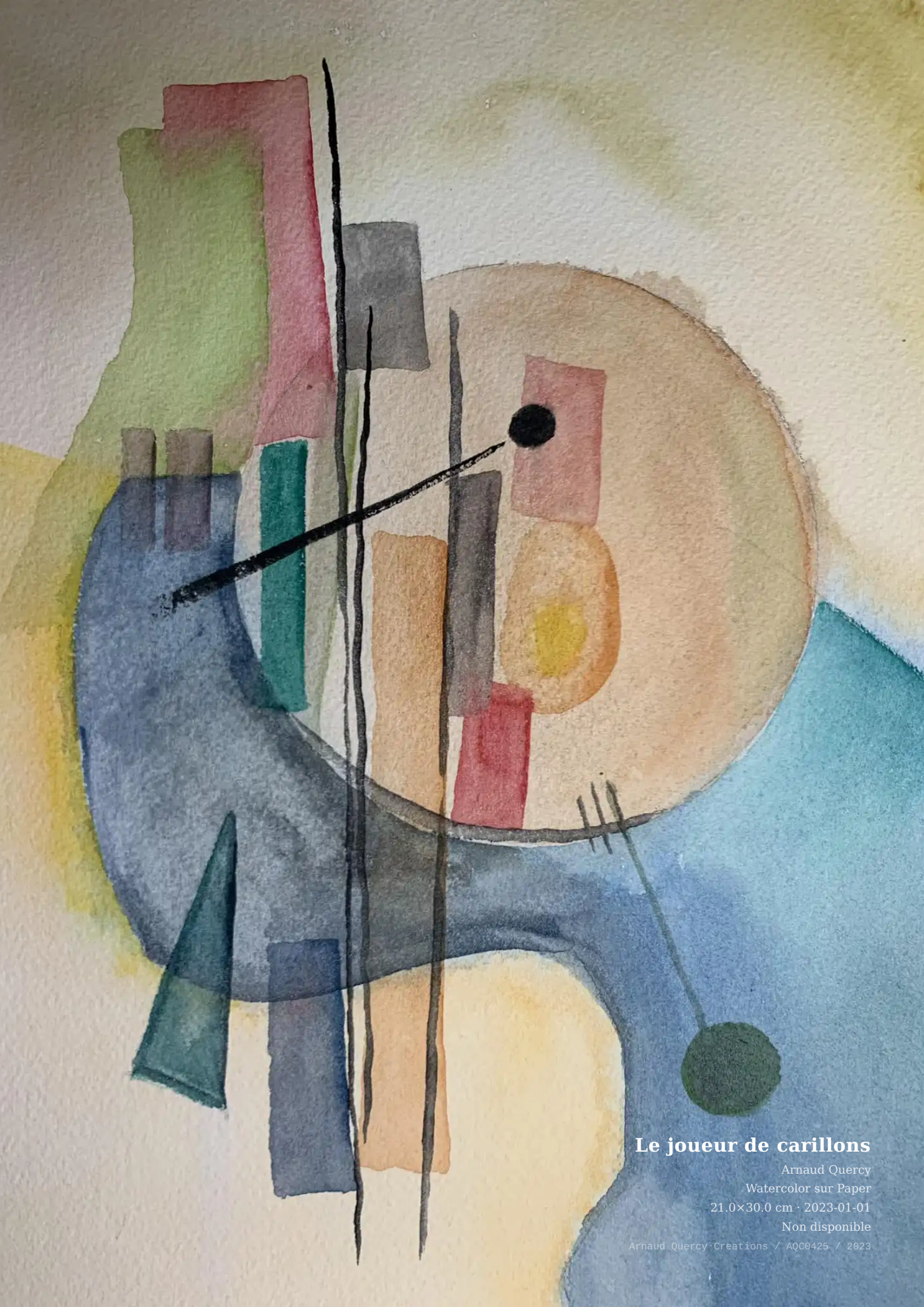
Watercolor sur Paper · 21.0×30.0 cm · 2023-01-01 · Non disponible

Cette aquarelle explore la traduction visuelle de la musique de cloches à main à travers des formes géométriques abstraites et des relations de couleurs superposées. Partie de la collection Untamed Creations, l'œuvre transforme le rythme musical et l'harmonie en une composition qui équilibre des éléments structurés avec des techniques fluides d'aquarelle. La pièce examine comment le son peut trouver son expression à travers la couleur et la forme.

Des tons jaune-orange chauds dominent la composition, créant une fondation qui s'étend sur la majeure partie de la surface. Les éléments bleus fournissent un contrepoint substantiel, apparaissant à la fois dans des bleu-gris atténués et des tons d'acier plus clairs. Les formes géométriques incluent des rectangles verticaux, des formes circulaires, et des éléments angulaires qui s'entrecroisent à travers des marques linéaires noires. De petites couleurs d'accent en rouge, vert, et tons plus sombres ponctuent des zones spécifiques. Le médium aquarelle permet aux couleurs de se mélanger aux bords tout en maintenant des limites géométriques distinctes dans d'autres zones.

L'œuvre mesure 21 × 30 cm sur papier et pèse minimal comme une aquarelle non encadrée. Le certificat d'authenticité numéro 20231231-0012 accompagne la pièce, avec la signature de l'artiste située au dos. Cette œuvre de format moyen démontre la capacité de l'aquarelle pour à la fois une définition géométrique précise et une interaction organique des couleurs. La pièce représente une approche contemporaine de la visualisation musicale à travers la peinture abstraite.

Là où la musique de cloches à main devient visible à travers la géométrie aquarelle



Le joueur de carillons

Arnaud Quercy

Watercolor sur Paper

21.0×30.0 cm · 2023-01-01

Non disponible

Arnaud Quercy Creations / AQC0425 / 2023

Arnaud Quercy Creations / AQC0430 / 2023

Le Tailleur de Pierre

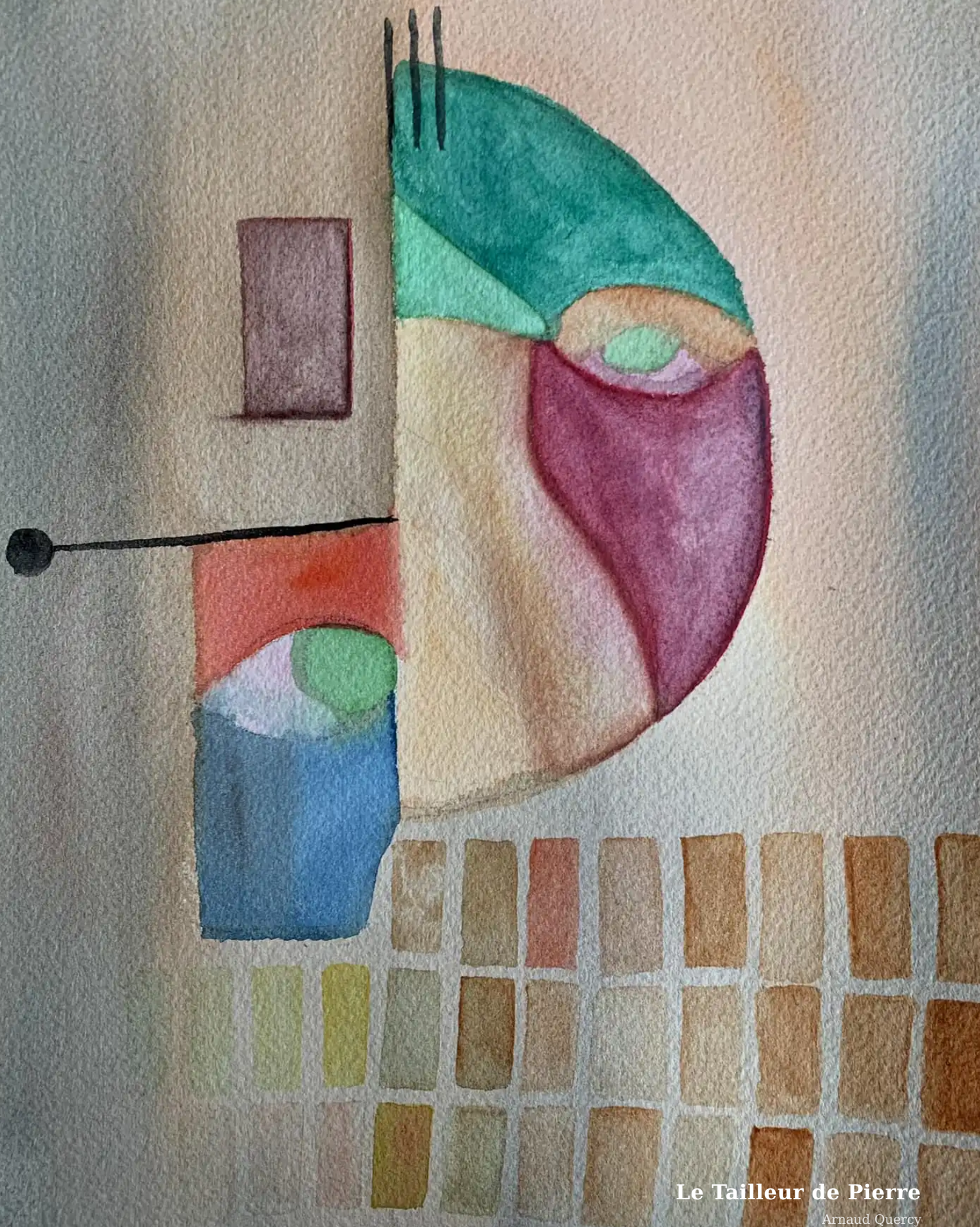
Watercolor sur Paper · 21.0×30.0 cm · 2023-01-01 · Non disponible

Cette aquarelle explore l'intersection de l'abstraction géométrique et de la forme organique à travers une composition qui équilibre les éléments structurés avec les transitions fluides de couleur. Partie de la collection « City of Lights, Shadows of Thoughts », l'œuvre examine comment la pensée architecturale peut informer l'expression artistique tout en maintenant les qualités spontanées inhérentes à la peinture à l'aquarelle.

La composition se centre sur des tons gris neutres qui occupent plus de la moitié de la surface, créant une fondation pour des accents de couleur soigneusement placés. Les zones rouge-orange chaudes fournissent une présence substantielle dans la partie inférieure, tandis que les éléments bleu-vert apparaissent comme des détails focalisés qui attirent l'œil à travers la composition. Une grille de petites formes rectangulaires ancre la section inférieure, contrastant avec les formes courbes et angulaires plus grandes qui dominent les zones supérieures. La technique de l'aquarelle permet aux couleurs de se mélanger naturellement à leurs bords tout en maintenant des limites distinctes là où la précision sert la structure globale.

L'œuvre mesure 21,0 × 30,0 cm sur papier, la positionnant comme une pièce de format moyen adaptée à un visionnage intime. Créée en 2023, elle porte le numéro de certificat d'authenticité 20230607-0016 et porte la signature de l'artiste au dos. La pièce démontre l'approche de Quercy pour combiner la sensibilité architecturale avec les propriétés fluides de l'aquarelle, résultant en une composition qui semble à la fois planifiée et spontanée.

Là où la précision architecturale rencontre la spontanéité de l'aquarelle en parfaite harmonie



Le Tailleur de Pierre

Arnaud Quercy

Watercolor sur Paper

21.0×30.0 cm · 2023-01-01

Non disponible

Arnaud Quercy Creations / AQC0430 / 2023

Arnaud Quercy Creations / AQC0579 / 2024

Lecteur du Parc Monceau, Paris

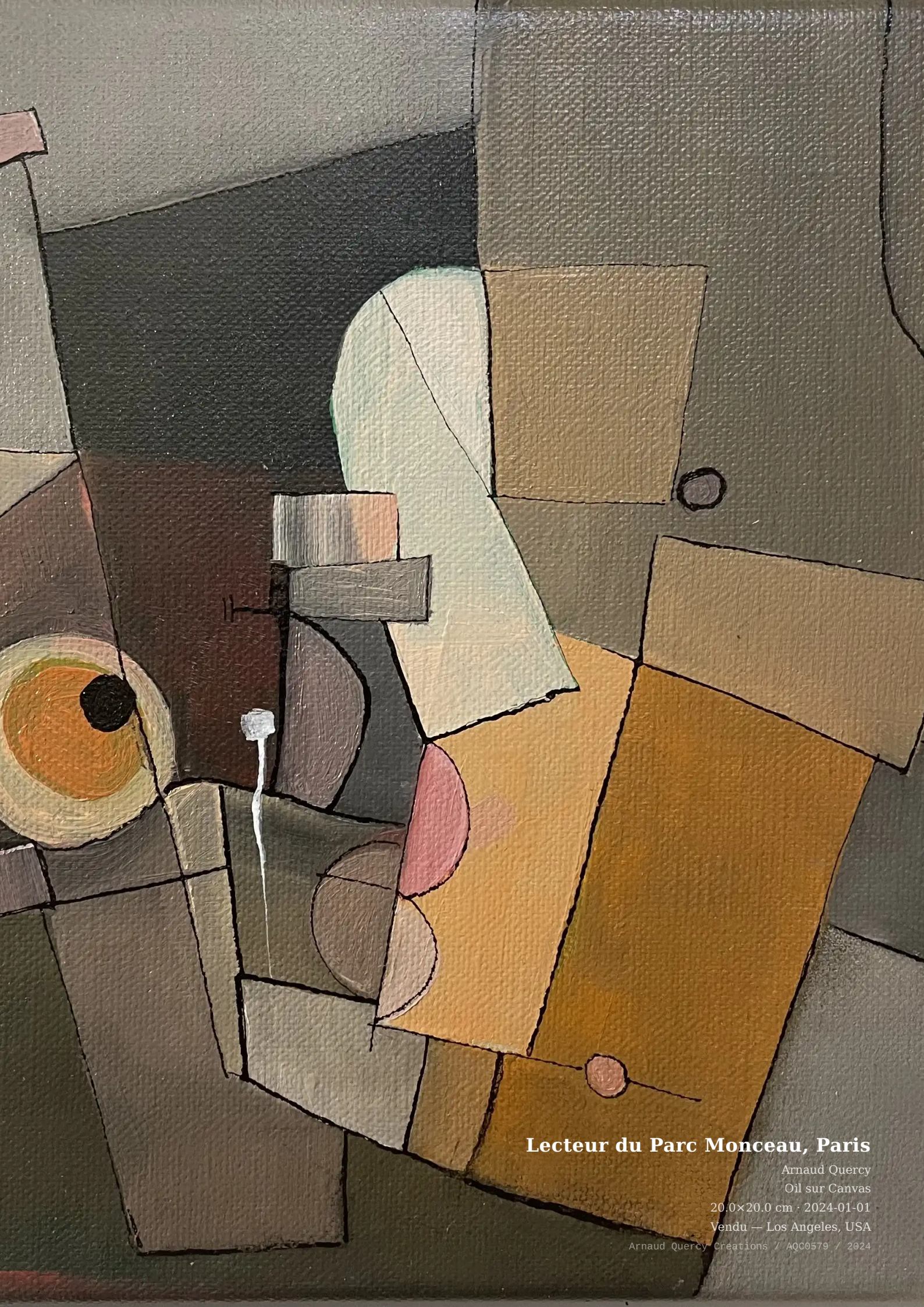
Oil sur Canvas · 20.0×20.0 cm · 2024-01-01 · Vendu — Los Angeles, USA

Reader of Parc Monceau explore l'intersection de la contemplation solitaire et de l'espace urbain à travers une interprétation cubiste abstraite. Faisant partie de la collection City of Lights, Shadows of Thoughts, l'œuvre examine comment les moments privés de réflexion existent au sein des paysages parisiens publics. La peinture questionne la relation entre l'expérience intérieure et l'environnement extérieur.

La composition se centre sur des tons jaune-orange chauds qui dominent la surface, créant une fondation harmonique unifiée. Des éléments bruns et gris plus sombres fournissent un contraste structurel, tandis que les formes géométriques fragmentent et réassemblent la figure lisant. Un accent saumon-rose subtil apparaît comme une note colorée petite mais vitale. La peinture à l'huile crée des transitions lisses entre les plans qui se chevauchent, avec des formes géométriques suggérant à la fois des éléments architecturaux et la forme humaine dans une unité fragmentée.

Cette œuvre compacte mesure 20 × 20 cm et pèse minimal pour la flexibilité d'exposition. La technique huile sur toile permet des relations colorées précises dans l'échelle intime. Le certificat d'authenticité numéro 20240514-0075 documente la provenance de l'œuvre, avec la signature de l'artiste positionnée sur le devant droit. La pièce représente une étude focalisée dans l'exploration continue de Quercy de la psychologie urbaine parisienne.

Là où la solitude parisienne devient poésie géométrique en tons urbains chauds



Lecteur du Parc Monceau, Paris

Arnaud Quercy

Oil sur Canvas

20.0×20.0 cm · 2024-01-01

Vendu — Los Angeles, USA

Arnaud Quercy Creations / AQC0579 / 2024

FLÂNERIES PARISIENNES

**Souvenirs de la Rue des Rosiers - Paris**

UV Print on gessoed paper sur marouflage on medium wood panel
21.0×30.0 cm · 2021-01-01

Vendu

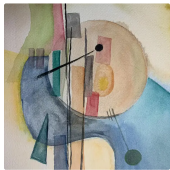
AQC0307

**La dame au café, Paris**

Gouache sur Paper
21.0×30.0 cm · 2023-01-01

Vendu — Sao Paulo, Brazil

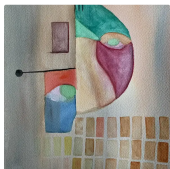
AQC0417

**Le joueur de carillons**

Watercolor sur Paper
21.0×30.0 cm · 2023-01-01

Non disponible

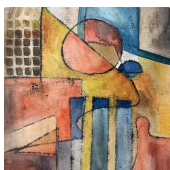
AQC0425

**Le Tailleur de Pierre**

Watercolor sur Paper
21.0×30.0 cm · 2023-01-01

Non disponible

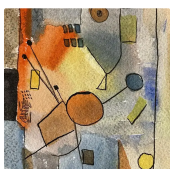
AQC0430

**Le quartier**

Watercolor sur Paper
30.0×40.0 cm · 2022-01-01

Disponible

AQC0434

**Terrains de jeux**

Watercolor sur Paper
10.0×15.0 cm · 2024-01-01

Vendu — Italy

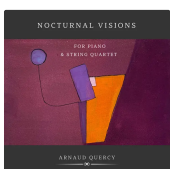
AQC0515

**Lecteur du Parc Monceau, Paris**

Oil sur Canvas
20.0×20.0 cm · 2024-01-01

Vendu — Los Angeles, USA

AQC0579

**Visions Nocturnes**

Music sur Music
2024-01-01

Non disponible

AQC0708



Les Jardins

Les Jardins est une série de huit œuvres de petit format sur papier — acrylique et aquarelle — toutes produites en 2024. Le site est constant : le Jardin du Luxembourg, et un banc à sa lisière. Le format, lui, ne l'est pas.

À 10 × 15 cm pour les acryliques et 12 × 16 cm pour les aquarelles, ces œuvres résistent au monumental. Elles tiennent l'échelle de l'observation directe, de quelque chose noté sur le vif plutôt que composé après coup. Ce qui varie à travers la série, ce n'est pas le lieu mais la lumière — ou plus précisément, la logique chromatique que la lumière impose à la forme.

Les œuvres en acrylique ancrent la série. Promenade aux jardins du Luxembourg, l'été (AQC0508) et Pause déjeuner sur un banc (AQC0510) sont structurées autour de champs chauds et hautement saturés — rouges profonds, terre de Siègne brûlée, rouge sombre, roux — organisés en blocs angulaires qui se pressent les uns contre les autres avec un poids délibéré. Ce ne sont pas des peintures descriptives. Le banc et l'allée du jardin n'y apparaissent pas en tant que tels ; ils sont traduits en relations de couleur et en frontières géométriques qui portent la chaleur et la densité d'un Paris estival à l'heure du déjeuner.

Les variations en aquarelle — Promenade aux jardins du Luxembourg, Variations 3 à 6 (AQC0617-AQC0620) — déplacent entièrement le registre. Des ocres jaunes

et des beiges s'ouvrent sur des structures gris-bleu ; la palette s'allège et respire. Là où les acryliques compriment, les aquarelles diffusent. Le médium lui-même participe au sens : les bords fluides de l'aquarelle en actent la qualité de la lumière d'après-midi filtrée à travers les frondaisons, d'une façon que les contours nets de l'acrylique ne peuvent pas restituer.

Dans les deux médiums, des éléments linéaires sombres — olive et noir — font le travail de l'architecture : ils marquent des limites, définissent des passages, créent le sentiment d'un espace contenu sans être fermé. C'est un jardin comme intérieur urbain, cerné de grilles de fer et de balustrades de pierre, tenu dans la ville mais séparé d'elle.

Les huit œuvres sont vendues. Des collectionneurs à Paris, Issy-les-Moulineaux, Los Angeles, Henderson, en Italie. La série a été montrée aux Rencontres au Marché de la Création, au Salon d'art contemporain Metamorphose, et est entrée dans la Collection Permanente 2025 — Resonance in Form. La dispersion est elle-même une forme de diffraction : ces petites peintures habitent désormais des vies différentes, des murs différents, portant le même après-midi dans des pièces distinctes.

Arnaud Quercy Creations / AQC0617 / 2024

Promenade aux jardins du Luxembourg - Variation 3

Watercolor sur Paper · 12.0×16.0 cm · 2024-01-01 · Vendu — Paris, France

Cette aquarelle explore l'interaction entre les formes architecturales et naturelles à travers des formes géométriques abstraites. Partie de la collection « City of Lights, Shadows of Thoughts », l'œuvre traduit l'expérience de marcher dans les jardins du Luxembourg en une composition visuelle de formes qui s'entrecroisent et de relations chromatiques sourdes.

Des tons jaune-orange chauds dominant la composition, créant une fondation de lumière qui suggère la lumière du soleil filtrée à travers les espaces de jardin. Des formes bleu-gris fournissent un contraste structurel, apparaissant comme des éléments verticaux et circulaires qui ancrent la composition. Des éléments linéaires olive foncé et noirs définissent les limites et créent des connexions rythmiques entre les formes, tandis que de petites notes d'accent de terre de Sienna brûlée et d'aigue-marine ajoutent une ponctuation à travers toute la surface.

L'œuvre mesure 12,0 × 16,0 cm et pèse minimal comme une aquarelle sur papier. Cette pièce détient le certificat d'authenticité numéro 20240615-0113 et porte la signature de l'artiste dans le coin inférieur droit. Le format compact permet à l'abstraction géométrique de se lire clairement tout en maintenant les qualités fluides inhérentes à la technique de l'aquarelle.

Là où les promenades de jardin deviennent poésie géométrique en aquarelle



Promenade aux jardins du Luxembourg - Variation 3

Arnaud Quercy
Watercolor sur Paper
12.0x16.0 cm - 2024-01-01
Vendu - Paris, France

Arnaud Quercy Creations / AQCC0617 / 2024

Arnaud Quercy Creations / AQC0618 / 2024

Promenade aux jardins du Luxembourg - Variation 4

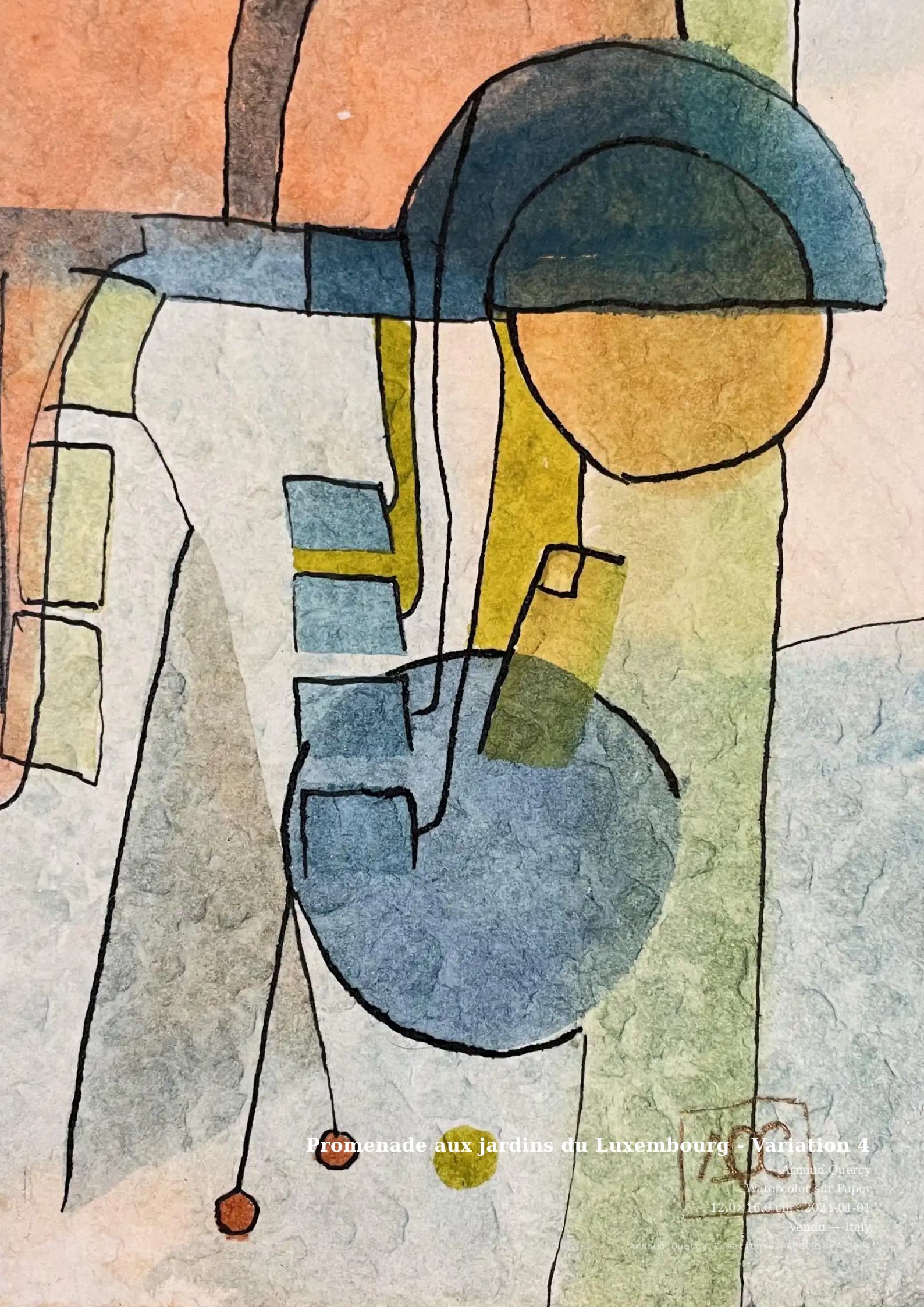
Watercolor sur Paper · 12.0×16.0 cm · 2024-01-01 · Vendu — Italy

Cette aquarelle explore l'intersection des formes architecturales et des espaces naturels à travers une interprétation géométrique abstraite. Partie de la collection « City of Lights, Shadows of Thoughts », l'œuvre traduit l'expérience de la promenade dans les jardins du Luxembourg en un langage visuel de formes superposées et de relations chromatiques sourdes.

Les tons gris clair dominent la composition, créant une fondation sur laquelle des zones jaune-orange plus chaudes apportent un accent structurel. Des formes circulaires bleu-gris ancrent les parties supérieure et inférieure de la pièce, tandis que des accents orange apparaissent dans des zones concentrées qui suggèrent des détails architecturaux ou la lumière du soleil filtrée. L'interaction entre les limites géométriques et les transitions chromatiques organiques reflète l'équilibre du jardin formel entre structure conçue et croissance naturelle.

L'œuvre mesure 12,0 × 16,0 cm sur papier, signée en bas à droite, et porte le certificat d'authenticité numéro 20240615-0114. Ce format compact concentre les éléments visuels en une expérience de visualisation intime qui met l'accent sur les relations subtiles entre les formes superposées et les qualités texturales du médium aquarelle.

Là où les promenades dans les jardins deviennent poésie géométrique en aquarelle



Promenade aux jardins du Luxembourg - Variation 4

Arnaud Quercy
Watercolor sur Paper
12,0x16,0 cm - 2024-01-01

Vendu — Italy

Arnaud Quercy Creations - A006618 / 2024

Arnaud Quercy Creations / AQC0619 / 2024

Promenade aux jardins du Luxembourg - Variation 5

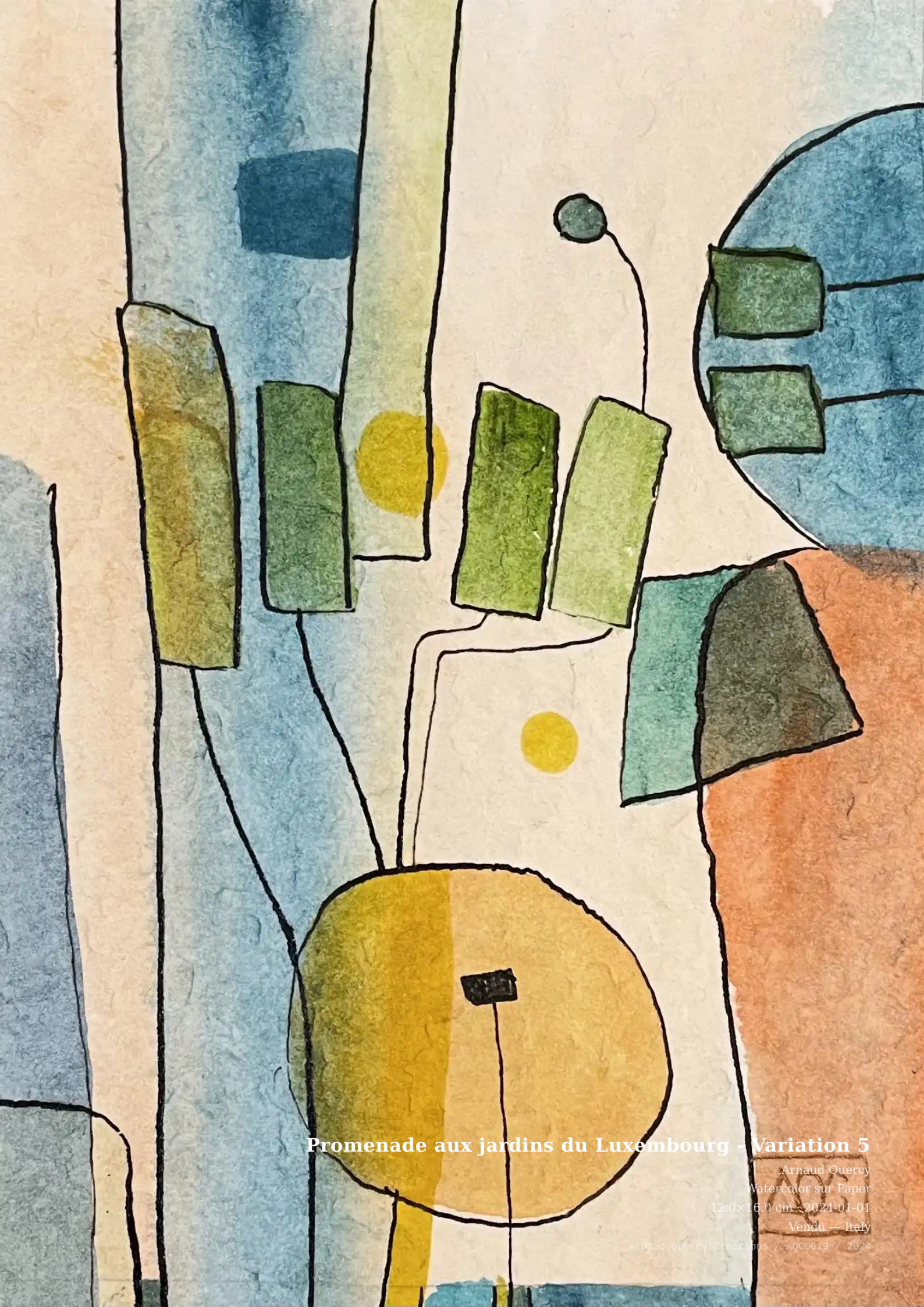
Watercolor sur Paper · 12.0×16.0 cm · 2024-01-01 · Vendu — Italy

Cette aquarelle explore le langage visuel des jardins urbains à travers des formes abstraites et des fragments architecturaux. Faisant partie de la collection City of Lights, Shadows of Thoughts, l'œuvre capture l'essence de la promenade dans les jardins du Luxembourg sans représentation littérale. La composition suggère l'interaction entre les environnements naturels et construits qui définit les espaces publics parisiens.

Des tons chauds de bisque et de blé dominant la surface, créant une fondation lumineuse qui rappelle les sentiers tachetés de soleil. Des accents orange fournissent des contrepoints vibrants tandis que les zones bleu-vert suggèrent les ombres et le feuillage. Des formes géométriques en jaune-vert et tons plus sombres ancrent la composition, leurs formes angulaires contrastant avec des lavis plus doux. La technique de l'aquarelle permet aux couleurs de couler et de se mélanger naturellement, créant des transitions organiques entre les zones définies. Des éléments linéaires noirs fournissent structure et définition à travers l'ensemble de la pièce.

L'œuvre mesure 12,0 × 16,0 cm sur papier, en faisant une étude intime dans l'exploration par l'artiste de l'abstraction du paysage urbain. Créée en 2024 en France, cette pièce porte le certificat d'authenticité numéro 20240615-0115. La signature de l'artiste apparaît dans le coin inférieur droit. En tant que partie de la collection City of Lights, Shadows of Thoughts, elle représente l'investigation continue de Quercy dans la géographie émotionnelle des lieux familiers.

Là où les promenades de jardin deviennent pure couleur et forme



Promenade aux jardins du Luxembourg - Variation 5

Arnaud Quercy
Watercolor sur Paper

12.0x16.0 cm - 2024-01-01

Vendu - Italy

Arnaud Quercy Creations / AQC0619 / 2024

Arnaud Quercy Creations / AQC0620 / 2024

Promenade aux jardins du Luxembourg - Variation 6

Watercolor sur Paper · 12.0×16.0 cm · 2024-01-01 · Vendu — Paris, France

Cette aquarelle explore l'intersection de l'observation architecturale et de l'interprétation abstraite à travers des formes géométriques et des relations chromatiques organiques. Partie de la collection City of Lights, Shadows of Thoughts, l'œuvre transforme l'expérience de la promenade dans les jardins du Luxembourg de Paris en un langage visuel de cercles, rectangles et zones de couleur fluides.

Les tons gris clair dominent la composition, créant une fondation atmosphérique qui suggère la lumière du jour filtrée à travers les espaces de jardin. Les zones de bois de rose et d'ocre offrent une présence chromatique substantielle, tandis que les sections bleu-vert atténuées offrent des contrepoints rafraîchissants. Les éléments géométriques—formes circulaires, rectangles verticaux et divisions linéaires—organisent ces relations chromatiques en un arrangement structuré mais fluide. De petites notes d'accent en bleu acier et vert olive foncé ponctuent des zones spécifiques, créant des points focaux dans la composition plus large.

L'œuvre mesure 12 × 16 cm sur papier, maintenant l'échelle intime caractéristique du croquis d'observation tout en atteignant la complexité de la composition d'atelier. Le certificat d'authenticité numéro 20240615-0116 accompagne la pièce, avec la signature de l'artiste située en bas à droite. Cette variation représente une exploration au sein de la collection plus large examinant les expériences de jardins urbains à travers les techniques d'aquarelle abstraite.

Là où les promenades de jardin deviennent poésie géométrique en aquarelle



Promenade aux jardins du Luxembourg - Variation 6

Arnaud Quercy
Watercolor sur Paper
12.0x16.0 cm - 2024-01-01
Vendu - Paris, France

Arnaud Quercy - Paris 1985 - 21/01/2024 - 2024

LES JARDINS

**Promenade aux jardins du Luxembourg, l'été**

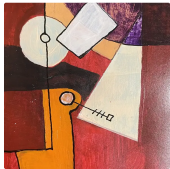
Acrylic sur Paper
10.0×15.0 cm · 2024-01-01
Vendu — Paris, France
AQC0508

**Pause déjeuner sur un banc**

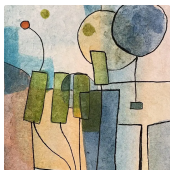
Acrylic sur Paper
10.0×15.0 cm · 2024-01-01
Vendu — Issy-les-Moulineaux, France
AQC0510

**Pause déjeuner sur un banc - Variation 1**

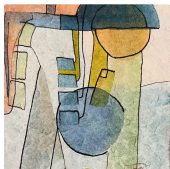
Acrylic sur Paper
10.0×15.0 cm · 2024-01-01
Vendu — Los Angeles, USA
AQC0516

**Promenade aux jardins du Luxembourg -variations d'été - Variation 2**

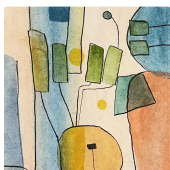
Acrylic sur Paper
10.0×15.0 cm · 2024-01-01
Vendu — Henderson, USA
AQC0518

**Promenade aux jardins du Luxembourg - Variation 3**

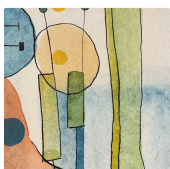
Watercolor sur Paper
12.0×16.0 cm · 2024-01-01
Vendu — Paris, France
AQC0617

**Promenade aux jardins du Luxembourg - Variation 4**

Watercolor sur Paper
12.0×16.0 cm · 2024-01-01
Vendu — Italy
AQC0618

**Promenade aux jardins du Luxembourg - Variation 5**

Watercolor sur Paper
12.0×16.0 cm · 2024-01-01
Vendu — Italy
AQC0619

**Promenade aux jardins du Luxembourg - Variation 6**

Watercolor sur Paper
12.0×16.0 cm · 2024-01-01
Vendu — Paris, France
AQC0620



PUBLICATIONS ASSOCIÉES (48)

Aqc0307 Digital Image Documentation Aqc0307_Img_Full_2480X3508_Webp	AQC0307
Aqc0307 Physical Specifications	AQC0307
Aqc0307 Computational Image Analysis Aqc0307	AQC0307
Aqc0417 Digital Image Documentation Aqc0417_Img_Full_1536X2048_Webp	AQC0417
Aqc0417 Physical Specifications	AQC0417
Aqc0417 Computational Image Analysis Aqc0417	AQC0417
Aqc0425 Digital Image Documentation Aqc0425_Img_Full_1536X2048_Webp	AQC0425
Aqc0425 Physical Specifications	AQC0425
Aqc0425 Computational Image Analysis Aqc0425	AQC0425
Aqc0430 Digital Image Documentation Aqc0430_Img_Full_1536X2048_Webp	AQC0430
Aqc0430 Physical Specifications	AQC0430
Aqc0430 Computational Image Analysis Aqc0430	AQC0430
Aqc0434 Digital Image Documentation Aqc0434_Img_Full_1536X2048_Webp	AQC0434
Aqc0434 Physical Specifications	AQC0434
Aqc0434 Computational Image Analysis Aqc0434	AQC0434
Aqc0508 Digital Image Documentation Aqc0508_Img_Full_1638X2048_Webp	AQC0508
Aqc0508 Physical Specifications	AQC0508
Aqc0508 Computational Image Analysis Aqc0508	AQC0508
Aqc0510 Digital Image Documentation Aqc0510_Img_Full_843X1124_Webp	AQC0510
Aqc0510 Physical Specifications	AQC0510
Aqc0510 Computational Image Analysis Aqc0510	AQC0510
Aqc0515 Digital Image Documentation Aqc0515_Img_Full_1366X2048_Webp	AQC0515
Aqc0515 Physical Specifications	AQC0515
Aqc0515 Computational Image Analysis Aqc0515	AQC0515
Aqc0516 Digital Image Documentation Aqc0516_Img_Full_2031X2843_Webp	AQC0516
Aqc0516 Physical Specifications	AQC0516
Aqc0516 Computational Image Analysis Aqc0516	AQC0516
Aqc0518 Digital Image Documentation Aqc0518_Img_Full_2258X3236_Webp	AQC0518
Aqc0518 Physical Specifications	AQC0518
Aqc0518 Computational Image Analysis Aqc0518	AQC0518
Aqc0579 Digital Image Documentation Aqc0579_Img_Full_2727X2727_Webp	AQC0579
Aqc0579 Physical Specifications	AQC0579
Aqc0579 Computational Image Analysis Aqc0579	AQC0579
Aqc0617 Digital Image Documentation Aqc0617_Img_Full_2029X2705_Webp	AQC0617
Aqc0617 Physical Specifications	AQC0617
Aqc0617 Computational Image Analysis Aqc0617	AQC0617
Aqc0618 Digital Image Documentation Aqc0618_Img_Full_1935X2580_Webp	AQC0618
Aqc0618 Physical Specifications	AQC0618
Aqc0618 Computational Image Analysis Aqc0618	AQC0618
Aqc0619 Digital Image Documentation Aqc0619_Img_Full_1520X2027_Webp	AQC0619
Aqc0619 Physical Specifications	AQC0619
Aqc0619 Computational Image Analysis Aqc0619	AQC0619
Aqc0620 Digital Image Documentation Aqc0620_Img_Full_2229X2972_Webp	AQC0620
Aqc0620 Physical Specifications	AQC0620
Aqc0620 Computational Image Analysis Aqc0620	AQC0620
Aqc0708 Digital Image Documentation Aqc0708_Img_Full_1400X1400_Webp	AQC0708

Aqc0708 Physical Specifications	AQC0708
Aqc0708 Computational Image Analysis Aqc0708	AQC0708

© 2026 Arnaud Quercy

Publié par: Art Quam Anima Publishing New York LLC

AQA PUBLISHING LLC

c/o Northwest Registered Agent, 418 Broadway, Ste N

Albany, New York, 12207

+1 917-764-5470

publishing.artquamanima.com

Dernière mise à jour: 2026-04-09

URI persistante: <https://publishing.artquamanima.com/fr/catalogues/2025/10/city-of-lights-shadows-of-thoughts-6u.pdf>