

COLLECTION

# Sorts et Magie



*Arnaud Quercy*

20 œuvres

Art Quam Anima Publishing

# Sorts et Magie

*Arnaud Quercy*

---

What is it about myths and magic that continues to captivate us, drawing us back to ancient tales in a world so devoted to logic? Perhaps it's the allure of the unknown, the thrill of entering realms where dragons roam and spells weave through the air. In *Spells and Magic*, I delve into this timeless fascination, capturing the places where the fantastical and the real meet. Can we truly separate reality from fantasy, or does imagination dissolve those boundaries?

The figure of the dragon, for instance, has haunted our legends, stirring awe and fear. In *Dragon* (Ceramic, 2024), I bring to life a creature born from shadow and fire—a being both fierce and majestic. But what is it that we see when we look at this dragon? Is it a guardian, a threat, or perhaps a mirror of our own desire for mystery and might? The sculpture's patina finish feels as if it has been weathered by time itself, inviting us to wonder: Are dragons merely the echoes of stories, or do they represent something we've long lost the ability to see?

Then there's *Dragon Breeder* (Ceramic, 2024), where a darker tale unfolds—a story of ambition intertwined with mythical power. Here, we see a figure bonded with a dragon, a creature not easily tamed. What drives someone to seek mastery over something so untamable? Is it a hunger for power, an attempt to conquer the wild, or an act of reverence for nature's fiercest forms? In this piece, the boundaries between who serves whom blur, raising questions about control, trust, and the fragile balance between man and myth. Does the dragon serve the breeder, or has the breeder unknowingly submitted to forces beyond his control?

Magic isn't confined to creatures alone. *Grimoire* (Ceramic, Rhodium Enamel, 2024) shifts our attention from mythical beings to the allure of knowledge. This is no ordinary book; it's a symbol, a gateway into the unknown, shaped in geometric forms—a cube, a prism, a circle. But what knowledge lies within? With its reflective rhodium enamel, the grimoire itself becomes mysterious, as though it guards secrets just out of reach. Knowledge, like magic, has its own power, but does it come with a cost? Can it be controlled, or is it a force that shapes us even as we attempt to master it?

At the heart of the *Grimoire* is a tension between the known and the unknown, the order of sharp edges and the mystery of smooth curves. This piece, like the dragons, embodies the duality of magic—a delicate balance between what is hidden and what is revealed. When we pursue knowledge, do we unlock a gift or invite danger? Is the quest for understanding the ultimate form of magic, or does it simply open doors that were better left closed?

In *Spells and Magic*, I invite you to linger in the spaces where reality mingles with legend, where imagination stretches the boundaries of the possible. The collection asks us to wonder: What lies beyond the stories we tell ourselves, and how much magic still lingers in the world we think we know? Here, dragons, grimoires, and the essence of myth come alive, nudging us to reflect on the mysteries we're drawn to, even in a world that insists on certainty.

## Dragon

---

Arnaud Quercy Creations / AQC0658 / 2024

# Dragon

Ceramic sur Ceramic · 23.0×13.0 cm · 2024-01-01 · Disponible

Dragon explore le symbolisme mythologique à travers la sculpture céramique contemporaine, faisant partie de la collection Spells and Magic. Cette œuvre examine l'intersection entre l'imagerie ancienne du dragon et la forme sculpturale moderne. La pièce transforme les techniques céramiques traditionnelles en un véhicule pour les thèmes fantastiques et magiques.

La sculpture présente des tons crème et brun foncé qui créent un fort contraste sur ses surfaces angulaires. Le matériau céramique montre des textures lisses sur les zones plus claires tandis que les sections plus sombres révèlent des finitions plus rugueuses et texturées. La forme consiste en éléments courbes et droits qui s'imbriquent pour suggérer des qualités à la fois architecturales et organiques. La pièce affiche un élément triangulaire distinctif qui pointe vers le bas, créant un poids visuel et une emphase structurelle.

Dragon mesure vingt-trois par treize par vingt-huit centimètres et pèse approximativement un kilogramme et six dixièmes. L'œuvre porte le certificat d'authenticité numéro 20240705-0154 et porte la signature de l'artiste en dessous. Cette sculpture représente l'approche contemporaine de Quercy au sein de la plus large collection Spells and Magic, qui se concentre sur des sujets fantastiques et mystiques rendus en céramique.

*Là où les mythes anciens du dragon rencontrent l'art céramique moderne sous forme sculpturale.*



## Dragon

Arnaud Quercy

Ceramic sur Ceramic

23.0×13.0 cm · 2024-01-01

Disponible

€800

Arnaud Quercy Creations / AQC0659 / 2024

## Éleveur de Dragons

Ceramic sur Metal · 34.0×16.0 cm · 2024-01-01 · Vendu — Frankfurt, Germany

Dragon Breeder explore le récit mythologique à travers la sculpture céramique contemporaine, faisant partie de la collection Spells and Magic. L'œuvre transforme l'archétype ancien de l'élevage de dragons en une forme tridimensionnelle tangible qui capture à la fois le mystère et l'ambition de son sujet légendaire.

La sculpture présente une composition dynamique de formes géométriques dans des tons de terre chauds. Des éléments céramiques angulaires s'élèvent verticalement depuis une base de support métallique, créant des plans triangulaires nets qui s'entrecroisent et se chevauchent. La surface d'argile cuite révèle de subtiles variations texturales où les particules céramiques ont fusionné durant le processus de cuisson. Les formes suggèrent à la fois une précision architecturale et une croissance organique, chaque segment angulaire étant positionné pour créer une tension visuelle et du mouvement.

La pièce mesure trente-quatre sur seize sur douze centimètres et pèse environ un kilogramme et quatre dixièmes. Les éléments céramiques reposent sur un support métallique qui fournit une stabilité structurale tout en maintenant la légèreté visuelle de la sculpture. Créée en France durant 2024, l'œuvre porte le certificat d'authenticité numéro 20240705-0155 et porte la signature de l'artiste sous les éléments sculpturaux principaux.

*Là où les légendes anciennes de dragons prennent forme géométrique dans l'argile cuite*



## Éleveur de Dragons

Arnaud Quercy

Ceramic sur Metal

34.0×16.0 cm · 2024-01-01

Vendu — Frankfurt, Germany

Arnaud Quercy Creations / AQC0659 / 2024

Arnaud Quercy Creations / AQC0443 / 2023

# Le Éleveur de Dragons - Variation 1

Oil sur Canvas · 40.0×50.0 cm · 2023-01-01 · Disponible

Cette peinture à l'huile explore l'intersection des thèmes mythologiques et de l'expression abstraite contemporaine au sein de la collection Spells and Magic. L'œuvre présente une composition dynamique où les formes géométriques et les formes organiques créent un récit visuel qui suggère à la fois des éléments architecturaux et des créatures fantastiques. La peinture examine comment les motifs narratifs traditionnels peuvent être transformés par le langage abstrait moderne.

Les tons chauds de terre dominant la composition, avec des zones tan et grises créant la structure fondamentale. Les teintes rouge-orange apparaissent dans des portions substantielles de la toile, se manifestant comme du roux, de la terre de Sienne brûlée et du rouge indien qui construisent des couches de profondeur visuelle. Les éléments rouge foncé fournissent un poids d'ancrage, tandis qu'un accent jaune-olive crée des points focaux dans la palette plus chaude. L'application de la peinture montre une texture variée, avec certaines zones affichant des transitions lisses et d'autres révélant un travail de pinceau plus gestuel qui ajoute un intérêt tactile à la surface.

L'œuvre mesure 40,0 × 50,0 cm et est exécutée à l'huile sur toile, ce qui en fait une partie du format de taille moyenne adapté à la visualisation intime. Le certificat d'authenticité numéro 20231231-0029 documente la provenance de l'œuvre, avec la signature de l'artiste apparaissant sur le devant de la toile. En tant que Variation 1 au sein de la collection plus large Spells and Magic, cette pièce établit la fondation thématique pour explorer comment le langage visuel abstrait peut évoquer un contenu narratif sans représentation littérale.

*Là où les anciens mythes de dragons rencontrent l'expression abstraite moderne*



**Le Éleveur de Dragons - Variation 1**

Arnaud Quercy

Oil sur Canvas

40.0×50.0 cm · 2023-01-01

Disponible

€550

Arnaud Quercy Creations / AQC0443 / 2023

A

Arnaud Quercy Creations / AQC0389 / 2022

## L'Éleveur de Dragons

Charcoal sur Paper · 21.0×29.5 cm · 2022-01-01 · Disponible

The Dragon Breeder explore l'intersection entre la fantaisie et l'abstraction géométrique au sein de la collection Spells and Magic de Quercy. L'œuvre transforme l'imagerie mythologique en un langage visuel contemporain à travers des formes fragmentées et des structures qui se chevauchent. Le dessin examine comment les sujets narratifs traditionnels peuvent être réimaginés à travers des stratégies compositionnelles modernistes.

La composition s'organise autour de formes géométriques entrelacées rendues dans la gamme tonale caractéristique du fusain. Les formes grises dominent la surface, créant de la profondeur à travers des densités et textures variées. Les éléments circulaires s'entrecroisent avec des fragments angulaires, établissant une relation dynamique entre les composants courbes et linéaires. Le médium fusain permet des gradations subtiles qui adoucissent les divisions géométriques tout en maintenant la clarté structurale.

Cette œuvre mesure 21,0 × 29,5 cm sur papier, la positionnant dans la pratique de dessin petit format de l'artiste. La pièce appartient à la collection Spells and Magic, qui réinterprète les thèmes fantastiques à travers des approches visuelles abstraites. Le dessin porte la signature de l'artiste sur le devant et porte le certificat d'authenticité numéro 20221231-0059, documentant sa place dans la production 2022 de Quercy.

*Là où les dragons deviennent géométrie — la fantaisie réimaginée à travers la forme abstraite*



## **L'Éleveur de Dragons**

Arnaud Quercy

Charcoal sur Paper

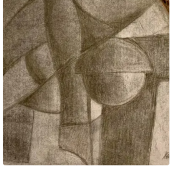
21.0×29.5 cm · 2022-01-01

Disponible

**€150**

Arnaud Quercy Creations / AQC0389 / 2022

## DRAGON



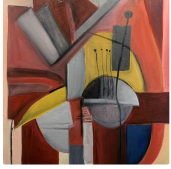
### L'Éleveur de Dragons

Charcoal sur Paper

21.0×29.5 cm · 2022-01-01

Disponible

AQC0389



### Le Éleveur de Dragons - Variation 1

Oil sur Canvas

40.0×50.0 cm · 2023-01-01

Disponible

AQC0443



### Dragon

Ceramic sur Ceramic

23.0×13.0 cm · 2024-01-01

Disponible

AQC0658



### Éleveur de Dragons

Ceramic sur Metal

34.0×16.0 cm · 2024-01-01

Vendu — Frankfurt, Germany

AQC0659



## Mythes et Légendes

---

Arnaud Quercy Creations / AQC0485 / 2023

## L'alchimiste

Ceramic sur Metal · 25.0×40.0 cm · 2023-01-01 · Disponible

Cette sculpture céramique explore la quête de transformation élémentaire à travers des formes géométriques symboliques. Une figure encapuchonnée sert d'axe central tandis que quatre formes rayonnent vers l'extérieur sur de fines tiges métalliques, chacune représentant l'un des éléments alchimiques classiques : la terre, l'eau, l'air et le feu. Le cube, les deux sphères et l'étoile flottent à des distances soigneusement calibrées, suspendus dans un équilibre délicat qui suggère à la fois connexion et séparation perpétuelle.

Le visage de la figure émerge comme un arrangement complexe de plans facettés plutôt que de surfaces lisses, créant un sentiment de contemplation active. Ce traitement angulaire renforce la tension centrale de la sculpture entre existence matérielle et aspiration transcendante. Façonnée à la main en terre de petite chamotte et cuite à 980 degrés Celsius, l'œuvre reçoit une finition traditionnelle à la cire d'abeille qui approfondit les tons naturels de la terre cuite et crée une surface chaude et tactile. Les tiges métalliques pénètrent des alvéoles précisément planifiées, permettant à chaque élément géométrique de maintenir sa relation orbitale distincte avec le chercheur en dessous.

L'échelle compacte de vingt-cinq par quarante par vingt-cinq centimètres nécessite un regard rapproché pour apprécier comment les éléments interagissent avec la figure centrale. Faisant partie de la collection Sorts et Magie, cette pièce examine la condition interne de la recherche elle-même, la pulsion humaine perpétuelle de maîtriser la nature tout en restant fondamentalement liée à la réalité matérielle.

L'œuvre inclut le certificat d'authenticité 20231231-0072 et porte la signature de l'artiste. La sculpture repose sur un socle d'exposition métallique, avec des piédestaux disponibles sur demande.

*Là où la terre rencontre l'aspiration—la quête éternelle rendue tangible dans l'argile.*



## **L'alchimiste**

Arnaud Quercy

Ceramic sur Metal

25.0×40.0 cm · 2023-01-01

Disponible

**€3 000**

Arnaud Quercy Creations / AQC0485 / 2023

Arnaud Quercy Creations / AQC0514 / 2024

## Archimède, le hibou

Ceramic sur Other · 28.0×34.0 cm · 2024-01-01 · Disponible

Cette sculpture céramique explore le symbolisme de la sagesse à travers l'abstraction géométrique cubiste. Faisant partie de la collection Sorts et Magie, l'œuvre transforme le personnage du hibou érudit de Disney tiré de « Merlin l'Enchanteur » en langage géométrique. Quercy fait référence à la fois au mathématicien grec antique Archimède et au personnage animé, créant un pont entre l'apprentissage classique et la culture populaire.

Les tons jaune-vert dominant la composition, avec des surfaces argentées et gris clair créant des zones substantielles à travers les plans sculpturaux. Les éléments brun foncé et noirs apportent un contraste fort, tandis que les accents ocre apparaissent dans des sections plus petites. La surface montre des formes curvilinéaires lisses qui suggèrent les caractéristiques distinctives du hibou à travers une interprétation géométrique. Deux grandes ouvertures circulaires créent l'impression d'yeux vigilants au sein de la forme abstraite.

La sculpture mesure vingt-huit par trente-quatre par dix-sept centimètres et pèse environ quatre kilogrammes. Créée en France en 2024, l'œuvre porte le certificat d'authenticité numéro 20240120-0010 et inclut la signature de l'artiste en bas à droite. La pièce porte la désignation catalogue AQC0514 au sein de la série Arnaud Quercy Creations.

*Sagesse antique figée dans l'argile — où le mythe rencontre la géométrie.*



**Archimède, le hibou**

Arnaud Quercy

Ceramic sur Other

28.0×34.0 cm · 2024-01-01

Disponible

**€2 100**

Arnaud Quercy Creations / AQC0514 / 2024

Arnaud Quercy Creations / AQC0571 / 2024

## GRIMOIRE

Ceramic sur Ceramic · 14.0×30.0 cm · 2024-01-01 · Vendu — Neuilly-sur-Seine, France

Grimoire explore la transformation de la connaissance en forme physique à travers l'imagerie d'un livre magique. Faisant partie de la collection Sorts et Magie, cette sculpture céramique examine comment les mots écrits deviennent pouvoir tangible, utilisant le grimoire comme symbole d'expression structurée qui fait le pont entre langage et réalité matérielle.

La sculpture présente des formes géométriques empilées au-dessus d'une base en forme de livre ouvert, finie en émail rhodium qui crée une surface métallique. Un cube, un prisme et un cercle s'élèvent dans un arrangement équilibré, chaque forme représentant différents aspects de la transformation magique. La finition rhodium fournit des propriétés réfléchissantes uniformes sur toutes les surfaces, tandis que la précision géométrique crée des relations visuelles claires entre les éléments empilés.

L'œuvre mesure quatorze sur trente sur dix centimètres et pèse environ un kilogramme. Créée en France en 2024, la sculpture porte le certificat d'authenticité numéro 20240428-0067 avec la signature de l'artiste au dos. La pièce transforme le concept traditionnel d'un livre de sorts en langage sculptural contemporain, rendant physiquement présentes les idées abstraites de connaissance et de mystère à travers la construction céramique.

*Un livre de sorts figé au moment où ses secrets prennent leur envol.*



**GRIMOIRE**

Arnaud Quercy

Ceramic sur Ceramic

14.0×30.0 cm · 2024-01-01

Vendu — Neuilly-sur-Seine, France

Arnaud Quercy Creations / AQC0571 / 2024

Arnaud Quercy Creations / AQC0506 / 2024

## La Danse des Frères et Sœurs - Le Dualisme d'Apollon et Artémis

Acrylic sur wood panel, polystyrene, acid free paper · 30.0×42.0 cm · 2024-01-01 · Non disponible

Cette œuvre explore la relation complémentaire entre Apollon et Artémis à travers une division compositionnelle frappante. La moitié gauche reste vide, représentant Apollon comme pure illumination. La moitié droite concentre trois éléments géométriques—un demi-cercle, un cercle et un triangle—qui incarnent ensemble Artémis comme présence matérielle. L'axe vertical met en scène leur relation fraternelle, présentant deux moitiés d'un tout.

La composition utilise des tons beiges chauds à gauche qui transitionnent vers des surfaces bleu-gris froides à droite. La qualité dimensionnelle résulte de la superposition de tissu, plâtre, gesso et peinture acrylique sur un substrat de polystyrène monté sur panneau de bois. Cette technique multicouche crée des surfaces en relief où les formes géométriques semblent flotter au-dessus du fond. La profondeur de trois centimètres permet au cadre mythologique d'exister comme structure spatiale plutôt que comme illustration plate.

Travaillant sur un panneau de bois de trente par quarante-deux centimètres, la pièce traduit la mythologie grecque antique en langage géométrique contemporain. Partie de la collection Échos Méditerranéens, cette œuvre fait le pont entre les approches sculpturales et picturales à travers le traitement dimensionnel de la surface. Le format vertical souligne la division compositionnelle où le vide et la forme mettent en scène les relations entre clarté et incarnation.

L'œuvre inclut le certificat d'authenticité 20240114-0002 et teste le polystyrène comme substrat sculptural pour le développement futur.

*Où le mythe ancien devient géométrie tangible—possédez le silence et la forme des jumeaux divins.*



**La Danse des Frères et Sœurs - Le Dualisme d'Apollon et Artémis**

Arnaud Quercy

Acrylic sur wood panel, polystyrene, acid free paper

30.0×42.0 cm · 2024-01-01

Non disponible

Arnaud Quercy Creations / AQC0506 / 2024

Arnaud Quercy Creations / AQC0413 / 2022

## L'Alchimiste

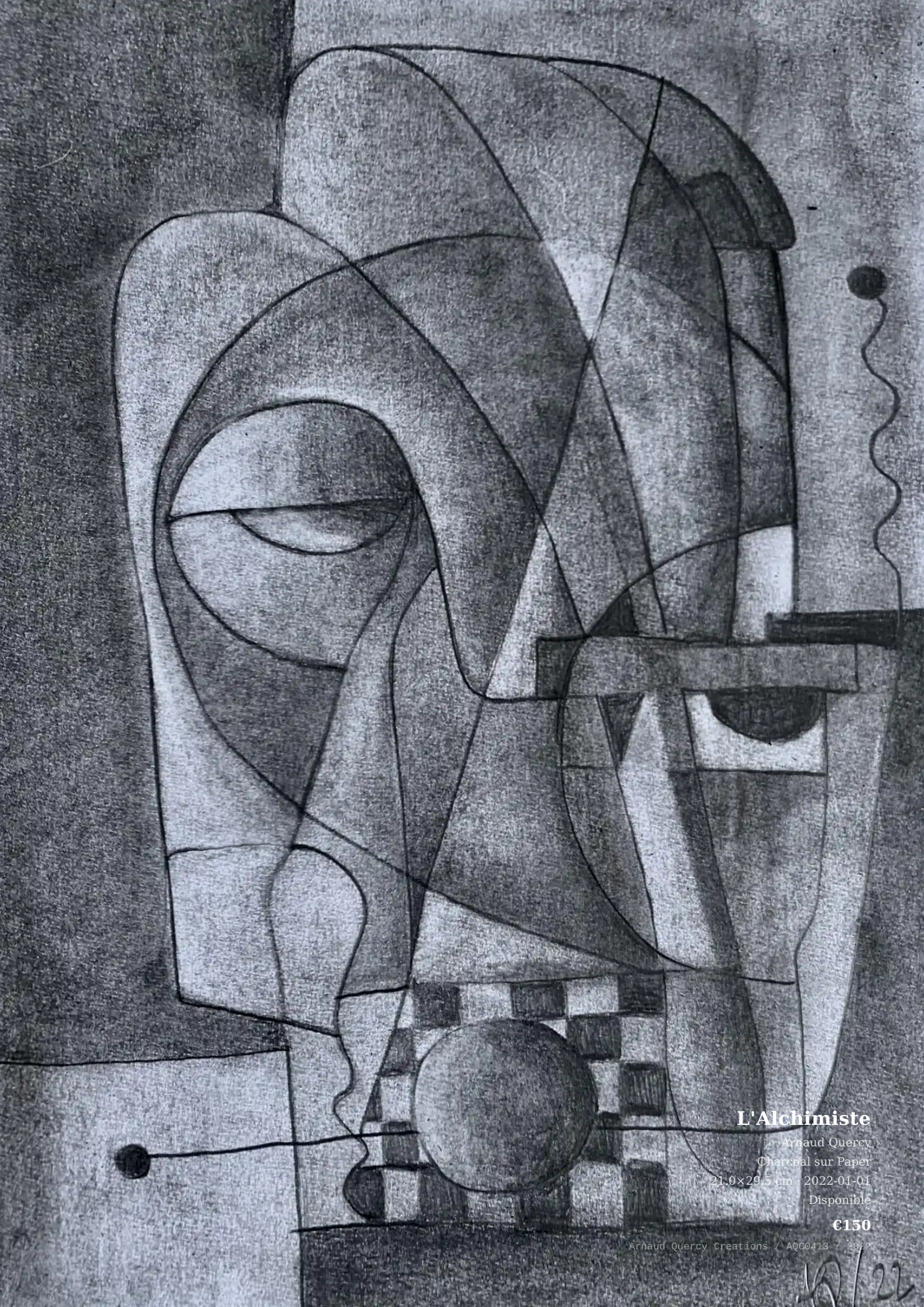
Charcoal sur Paper · 21.0×29.5 cm · 2022-01-01 · Disponible

L'Alchimiste dépeint Zosime de Panopolis dans sa tour, explorant la transformation de la connaissance à travers des formes géométriques fragmentées. Faisant partie de la collection Sorts et Magie, cette œuvre examine comment la sagesse ancienne apparaît lorsqu'elle est brisée en composants angulaires et réassemblée à travers une perspective contemporaine. Le dessin étudie la relation entre la poursuite savante et la déconstruction visuelle.

Les tons gris dominant la composition, créant une fondation monochromatique qui met l'accent sur les relations structurelles plutôt que sur la variation chromatique. Les lignes noires définissent les divisions géométriques qui fragmentent la forme de l'alchimiste, tandis que les zones blanches fournissent un contraste et suggèrent l'illumination dans le cadre de la tour. Le médium fusain permet des gradations subtiles entre lumière et ombre, construisant la profondeur à travers la variation tonale plutôt que la perspective linéaire. Les formes angulaires s'entrecroisent et se chevauchent, créant une interprétation cubiste de la figure et des éléments architecturaux.

L'œuvre mesure 21,0 × 29,5 cm sur papier, la positionnant dans les dessins contemporains de petit format de Quercy. La pièce porte le certificat d'authenticité numéro 20221231-0083 et présente la signature de l'artiste sur le devant. Créé en France durant 2022, le dessin représente l'approche de Quercy aux sujets historiques à travers l'analyse géométrique moderne.

*Sagesse ancienne brisée et reconstruite — là où l'alchimie rencontre la vision cubiste*



**L'Alchimiste**

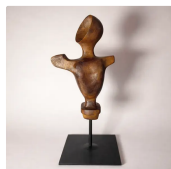
Arnaud Quercy  
Charcoal sur Paper  
21,0x29,5 cm - 2022-01-01  
Disponible

**€150**

Arnaud Quercy Creations / AQ00413 / 2022

10/22

## MYTHES ET LÉGENDES

**L'Éleveur de Mujina de la Route d'Akasaka**

3D Printed Wood PLA sur Metal

20.5×12.0 cm · 2021-01-01

Vendu — Schmitt, Germany

AQC0336

**L'Alchimiste**

Charcoal sur Paper

21.0×29.5 cm · 2022-01-01

Disponible

AQC0413

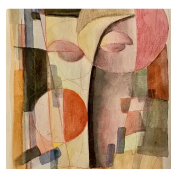
**L'Alchimiste - Variations sur le thème de Zosimos de Panopolis**

Charcoal sur Paper

21.0×29.5 cm · 2023-01-01

Disponible

AQC0415

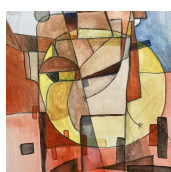
**Le mythe de Kyrnos**

Oil sur Paper

21.0×29.0 cm · 2023-01-01

Non disponible

AQC0477

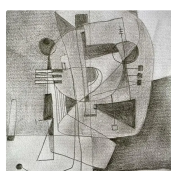
**Le Centaure de Pompéi**

Oil sur paper

21.0×29.0 cm · 2023-01-01

Non disponible

AQC0478

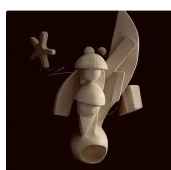
**Psyché Dévoilée**

Charcoal sur Paper

2023-01-01

Non disponible

AQC0484

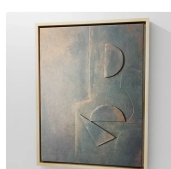
**L'alchimiste**

Ceramic sur Metal

25.0×40.0 cm · 2023-01-01

Disponible

AQC0485

**La Danse des Frères et Sœurs - Le Dualisme d'Apollon et Artémis**

Acrylic sur wood panel, polystyrene, acid free paper

30.0×42.0 cm · 2024-01-01

Non disponible

AQC0506

**Archimède, le hibou**

Ceramic sur Other

28.0×34.0 cm · 2024-01-01

Disponible

AQC0514





**GRIMOIRE**

Ceramic sur Ceramic

14.0×30.0 cm · 2024-01-01

Vendu — Neuilly-sur-Seine, France

AQC0571



## Shakespeare

---

Arnaud Quercy Creations / AQC0465 / 2023

## Ariel - La tempête

Ceramic sur Ceramic · 12.0×15.0 cm · 2023-01-01 · Vendu — Boulogne-Billancourt, France

Cette sculpture céramique transforme l'esprit de l'air de Shakespeare à travers un paradoxe élémentaire, liant le caractère éthéré d'Ariel dans la terre et le feu par une terre de petite chamotte façonnée à la main. Cuite à haute température et scellée à la cire d'abeille selon des techniques de protection ancestrales, l'œuvre intensifie la contradiction entre la nature de l'esprit et son emprisonnement matériel. La pièce évolue à partir d'une œuvre antérieure de 2022, abandonnant entièrement les caractéristiques représentatives au profit d'une fragmentation géométrique qui capture l'essence métamorphe du personnage à travers une décomposition spatiale.

Des plans facettés se brisent à travers la surface de la forme, créant des arêtes angulaires tranchantes qui suggèrent à la fois un confinement violent et une dissolution impossible. La sculpture présente un esprit arrêté en pleine dispersion, éparpillé à travers des ruptures géométriques plutôt que maintenu dans une forme singulière. Une seule ouverture creuse dans la partie supérieure sert de dernière trace d'identité, un vide qui admet l'incomplétude propre de l'œuvre. La surface terreuse brute, texturée par le corps d'argile chamottée, contraste avec la finition lisse de cire d'abeille qui scelle et protège la céramique cuite.

La composition verticale s'élève depuis une base plus large, encodant l'aspiration vers la liberté même tout en étant liée dans le poids terrestre. Mesurant douze centimètres de large sur quinze centimètres de profondeur sur vingt-sept centimètres de haut, la sculpture nécessite une observation rapprochée pour percevoir comment l'inclinaison diagonale crée un équilibre temporaire. La forme suggère une configuration qui pourrait s'effondrer en fragments constitutifs ou se reconstituer en une autre forme, rendant le paradoxe essentiel d'Ariel comme mouvement arrêté dans l'argile cuite.

Faisant partie de la collection Sorts et Magie explorant les thèmes mythologiques à travers la forme céramique, cette œuvre démontre comment les techniques traditionnelles de façonnage à la main et les processus de cuisson à haute température peuvent incarner des contradictions conceptuelles. La sculpture inclut le certificat d'authenticité 20231231-0052 et représente une œuvre vendue de la production 2023 de l'artiste.

*Là où l'esprit le plus éthéré de Shakespeare devient terre, feu et cire—confinement impossible rendu visible.*



**Ariel - La tempête**

Arnaud Quercy

Ceramic sur Ceramic

12.0×15.0 cm · 2023-01-01

Vendu — Boulogne-Billancourt, France

Arnaud Quercy Creations / AQC0465 / 2023

## SHAKESPEARE

**Ariel - L'Esprit**

3D Printed Wood PLA sur PLA

6.0×15.0 cm · 2022-01-01

Non disponible

AQC0332

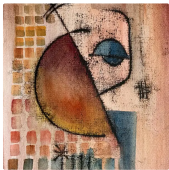
**Chevalier Galahad**

Charcoal sur Paper

21.0×28.5 cm · 2022-01-01

Disponible

AQC0432

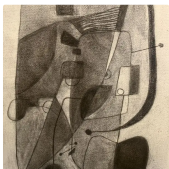
**Monsieur John Falstaff**

Watercolor sur Paper

21.0×29.5 cm · 2022-01-01

Vendu — St Charles, USA

AQC0433

**Bertram**

Charcoal sur Paper

21.0×28.5 cm · 2022-01-01

Disponible

AQC0442

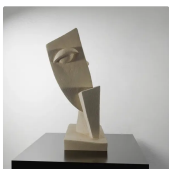
**Ariel, l'esprit**

Pencil sur Paper

21.0×30.0 cm · 2021-04-05

Non disponible

AQC0458

**Ariel - La tempête**

Ceramic sur Ceramic

12.0×15.0 cm · 2023-01-01

Vendu — Boulogne-Billancourt, France

AQC0465



**PUBLICATIONS ASSOCIÉES (64)**

Aqc0332 Physical Specifications	AQC0332
Aqc0332 Wood Grain Simulation Through Print Orientation	AQC0332
Aqc0332 Material Paradox As Character Embodiment	AQC0332
Aqc0332 Digital Image Documentation Aqc0332_Img_Full_1024X1024_Webp	AQC0332
Aqc0336 Physical Specifications	AQC0336
Aqc0336 Ideamorphic Translation Of Folklore Through Material	AQC0336
Aqc0336 Cubist Abstraction As Codex For Supernatural Subjects	AQC0336
Aqc0336 Wood Pla As Medium For Folkloric Materiality	AQC0336
Aqc0336 Digital Image Documentation Aqc0336_Img_Full_1024X1024_Webp	AQC0336
Aqc0389 Physical Specifications	AQC0389
Aqc0389 Digital Image Documentation Aqc0389_Img_Full_1475X984_Webp	AQC0389
Aqc0413 Physical Specifications	AQC0413
Aqc0413 Digital Image Documentation Aqc0413_Img_Full_1536X2048_Webp	AQC0413
Aqc0415 Physical Specifications	AQC0415
Aqc0415 Digital Image Documentation Aqc0415_Img_Full_1536X2048_Webp	AQC0415
Aqc0432 Physical Specifications	AQC0432
Aqc0432 Digital Image Documentation Aqc0432_Img_Full_1536X2048_Webp	AQC0432
Aqc0433 Sir John Falstaff As Visual Character Study Contradiction Ex	AQC0433
Computational Image Analysis - AQC0433	AQC0433
Digital Image Documentation - aqc0433_img_full_1536x2048_webp	AQC0433
Physical Specifications	AQC0433
Aqc0442 Physical Specifications	AQC0442
Aqc0442 Digital Image Documentation Aqc0442_Img_Full_1536X2048_Webp	AQC0442
Aqc0443 Digital Image Documentation Aqc0443_Img_Full_1536X2048_Webp	AQC0443
Aqc0443 Physical Specifications	AQC0443
Aqc0443 Computational Image Analysis Aqc0443	AQC0443
Aqc0458 Origin Point Of The Ariel Series	AQC0458
Digital Image Documentation - aqc0458_img_full_2053x2737_webp	AQC0458
Physical Specifications	AQC0458
Aqc0465 Material Evolution From Hybrid To Elemental Bondage	AQC0465
Aqc0465 Cubist Fragmentation As Spirit Dispersal	AQC0465
Digital Image Documentation - aqc0465_img_full_2500x2500_webp	AQC0465
Physical Specifications	AQC0465
Aqc0477 Digital Image Documentation Aqc0477_Img_Full_526X701_Webp	AQC0477
Aqc0477 Physical Specifications	AQC0477
Aqc0477 Computational Image Analysis Aqc0477	AQC0477
Aqc0478 Digital Image Documentation Aqc0478_Img_Full_1536X2048_Webp	AQC0478
Aqc0478 Physical Specifications	AQC0478
Aqc0478 Computational Image Analysis Aqc0478	AQC0478
Aqc0484 Physical Specifications	AQC0484
Aqc0484 Digital Image Documentation Aqc0484_Img_Full_1366X2048_Webp	AQC0484
Aqc0485 Sculptural Integration Of Alchemical Symbolism	AQC0485
Aqc0485 Material And Technical Execution	AQC0485
Aqc0485 Digital Image Documentation Aqc0485_Img_Full_526X701_Webp	AQC0485
Physical Specifications	AQC0485
Aqc0506 Polystyrene Layering As Dimensional Substrate	AQC0506

Aqc0506 Artemis As Geometric Triad	AQC0506
Digital Image Documentation - aqc0506_img_full_2500x2500_webp	AQC0506
Physical Specifications	AQC0506
Aqc0514 Playful Cubist Appropriation Of Archimedes Character	AQC0514
Aqc0514 Ceramic Structural And Surface Methodology For Complex Forms	AQC0514
Computational Image Analysis - AQC0514	AQC0514
Digital Image Documentation - aqc0514_img_full_1638x2048_webp	AQC0514
Physical Specifications	AQC0514
Aqc0571 Grimoire As Ideamorphic Subject	AQC0571
Aqc0571 Geometric Forms As Spell Formulae And Ascending Composition	AQC0571
Aqc0571 Internal Metal Armature For Structural Engineering	AQC0571
Aqc0571 Rhodium Enamel Surface	AQC0571
Digital Image Documentation - aqc0571_img_full_3024x3024_webp	AQC0571
Physical Specifications	AQC0571
Digital Image Documentation - aqc0658_img_full_1582x2373_webp	AQC0658
Physical Specifications	AQC0658
Digital Image Documentation - aqc0659_img_full_2500x2500_webp	AQC0659
Physical Specifications	AQC0659

© 2026 Arnaud Quercy

Publié par: Art Quam Anima Publishing New York LLC

AQA PUBLISHING LLC

c/o Northwest Registered Agent, 418 Broadway, Ste N

Albany, New York, 12207

+1 917-764-5470

[publishing.artquamanima.com](http://publishing.artquamanima.com)

Dernière mise à jour: 2026-04-09

URI persistante: <https://publishing.artquamanima.com/fr/catalogues/2025/10/spells-and-magic-72.pdf>