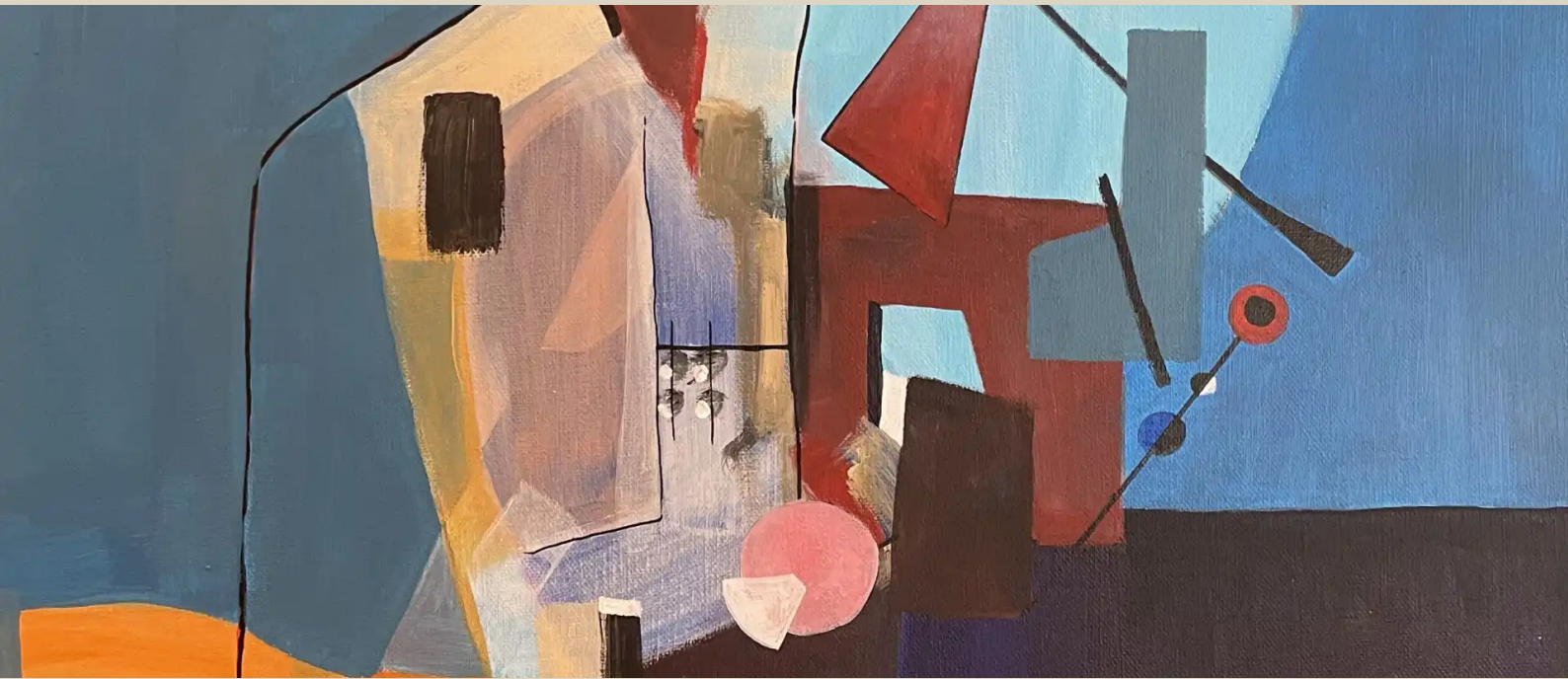


COLLECTION

Transcendance



Arnaud Quercy

12 œuvres

Art Quam Anima Publishing

Transcendence

Arnaud Quercy

What does it mean to transcend? In Koblenz, Germany, the question took form in an immersive experience where art, music, and philosophy converged. *Transcendence*, a collection of three thematic triptychs, was at the heart of this multi-sensory show. Frank von Häfen's flute filled the air with delicate melodies, while I accompanied on the piano, blending our music into a living dialogue with the paintings projected in a 360-degree display. Light danced across the canvases, transforming static forms into flowing, ephemeral journeys. It was a moment where sound became color, color became motion, and motion transcended into meaning.

The collection begins with *Faith*. The paintings do not simply depict faith but rather question and explore it. *Transcendent Nexus: A Visual Dialogue on Faith and Reason* sets the stage. Inspired by St. Augustine's philosophy, it juxtaposes the rational and the divine. On one side, geometric red rectangles ground us in the earthly realm, the structured world of human intellect. Opposite, a radiant circle of light evokes the transcendence of faith—a guiding force that bridges the finite and infinite. A delicate black line threads through the composition, binding these opposites, much as Augustine saw faith and reason as harmonious companions. The painting hums with duality, its background a subtle interplay of uncertainty and hope.

From there, the journey deepens with *Unveiling the Cosmos: Dawning of Reason*. Vibrant streaks of fiery light tear through shadowed hues, embodying the conflict between entrenched beliefs and the illuminating force of inquiry. Inspired by Richard Dawkins, the piece invites reflection: Is reason the destroyer of faith, or its clarifier? Meanwhile, *Will's Odyssey* plunges into the Nietzschean depths of existential introspection. Deep blues and shadowy swirls carve out a landscape of the unknown, with a dark chasm slicing through the center, symbolizing the "will to power"—that primal force driving us to shape meaning amidst chaos.

Love emerges as the collection's tender core, infused with the lyrical cadence of Edward Elgar's *Salut d'Amour*. In *Ethereal Serenade: Flutes Whispering Melody*, soft blues and gentle lines weave a delicate rhythm, transforming music into visual poetry. Each curve and hue carries the ebb and flow of love—a force both fragile and profound. *Harmonic Reverie: Love's Chromatic Journey* dives deeper, its interplay of shapes and colors mirroring the layered harmonies of a piano's melody. And finally, *Salut d'Amour* itself captures the bittersweet essence of romance, where joy and longing coexist. Warm reds flow into introspective neutrals, inviting the viewer to linger in the quiet complexities of affection.

The final triptych is *Hope*, a meditation on resilience and renewal. *I, Too: Rising Hope*, inspired by Langston Hughes' poem, celebrates inclusivity and strength. A central figure rises from a backdrop of vibrant reds and oranges, while delicate blues and blacks suggest boundless potential and the weight of struggle. *Eternal Encompassing*, a visual echo of Emily Dickinson's *Hope is the thing with feathers*, presents a pregnant figure encircled by protective lines, embodying hope as both fragile and unyielding. In *L'Évasion: A Flight to Hope*, Paul Éluard's *Liberté* finds form in a bird-like shape ascending from deep green to hopeful pink, a visual metaphor for the human spirit breaking free into boundless possibility.

At Koblenz, these paintings were more than static works; they were portals. Music filled the space, the flute rising and falling as light danced across the walls, casting each canvas into a new dimension. The interplay of sound and image created a dialogue that resonated beyond the visible. It was not just a show—it was a question posed to every participant: What does it mean to transcend?

This collection now rests here, no longer a fleeting experience but a lasting testament to that evening in Koblenz. Each piece invites you to pause, to question, and to explore the spaces where faith, love, and hope converge. *Transcendence* is not simply an exhibition—it is a journey. Through its forms and colors, it reaches for the eternal, offering not answers but a space for discovery. What will you find beyond the visible?

Errances et Praxis

Arnaud Quercy Creations / AQC0337 / 2022

Être

3D Printed Wood PLA sur Metal · 25.0×35.0 cm · 2022-01-01 · Vendu — Paris, France

Cette sculpture explore le concept d'être de Heidegger à travers la forme tridimensionnelle. L'œuvre crée une boucle continue où matière et vide se définissent mutuellement, traduisant l'enquête philosophique en expérience spatiale sur vingt-cinq par trente par quinze centimètres, surélevée par une base métallique de quinze centimètres.

La forme aux veines de bois se courbe dans l'espace, créant des ouvertures qui révèlent les volumes intérieurs tandis que la surface extérieure maintient l'intégrité structurelle. Le matériau PLA bois imprimé 3D montre des lignes de couches visibles qui documentent le processus de fabrication additive, avec des tons de bois naturel émergeant grâce à la technique d'impression. La base métallique élève la forme organique de quinze centimètres, établissant la relation entre matériau construit et structure de support tout en amenant la sculpture à hauteur de vue.

Faisant partie de la collection Recherche sur les Tensions, cette pièce fait progresser la recherche technique en PLA bois imprimé 3D à l'échelle sculpturale. La présentation surélevée sur sa base permet aux spectateurs d'examiner comment la forme interroge sa propre structure à travers la relation entre masse solide et espace négatif sous plusieurs angles. L'œuvre comprend le certificat d'authenticité 20221231-0007 et porte la signature de l'artiste.

Où la philosophie devient forme—l'être lui-même rendu visible à travers le bois et le vide



Être

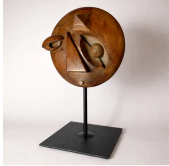
Arnaud Quercy
3D Printed Wood PLA sur Metal

25.0×35.0 cm · 2022-01-01

Vendu — Paris, France

Arnaud Quercy Creations / AQC0337 / 2022

ERRANCES ET PRAXIS



Pythagoras - Recherches sur les tensions #41

3D Printed Wood PLA sur Metal

2022-01-01

Non disponible

AQC0335



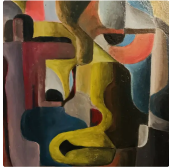
Être

3D Printed Wood PLA sur Metal

25.0×35.0 cm · 2022-01-01

Vendu — Paris, France

AQC0337



Proportions du corps et de l'esprit - recherche sur les tensions #43

Oil sur marouflage on medium wood panel

21.0×30.0 cm · 2022-01-01

Non disponible

AQC0340



Foi

Arnaud Quercy Creations / AQC0493 / 2023

Nexus Transcendant - Un Dialogue Visuel sur la Foi et la Raison

Acrylic sur Canvas · 54.0×73.0 cm · 2023-01-01 · Vendu — St Charles, USA

Cette peinture **acrylique sur toile** explore la relation philosophique entre la foi et la raison telle que conçue par **Saint Augustin**. L'œuvre divise la composition en zones visuelles distinctes, chacune représentant un aspect différent de la compréhension humaine et de la vérité divine. À gauche, des formes géométriques aux tons chauds incarnent le royaume terrestre de la **pensée rationnelle**, tandis que le côté droit présente une forme circulaire lumineuse suggérant la transcendance et l'illumination spirituelle. Une délicate **ligne noire** relie ces royaumes, créant un pont visuel entre l'intellect et la foi.

Les **tons rouge-orange** dominent la partie gauche de la toile, comprenant environ un tiers de la distribution totale des couleurs. Ces teintes brique réfractaire et saumon apparaissent dans des **rectangles géométriques** empilés qui suggèrent une pensée structurée et logique. Le coin supérieur droit se transforme en passages **bleu-gris** qui occupent près d'un quart de la composition, créant une zone atmosphérique plus froide où émerge un **cercle radieux** de lumière. Des tons **rouge-violet** profonds et mauve poussiéreux ancrent le registre inférieur, apportant du poids et ancrant les éléments plus éthérés au-dessus. Le passage de température chaude à froide à travers la surface renforce la division conceptuelle entre la raison terrestre et la foi transcendante.

Le **format 54×73 cm** place cette œuvre au sein de la collection Transcendance, qui examine les thèmes spirituels et philosophiques à travers un langage visuel **abstrait contemporain**. La composition maintient une haute cohérence spatiale tout en équilibrant les relations de couleurs analogues dans l'ensemble. Travaillant en **acrylique**, Quercy obtient des transitions de couleur fluides tout en préservant des limites distinctes entre les formes géométriques.

L'œuvre comprend le **certificat d'authenticité #20231231-0080** et porte la **signature** de l'artiste en bas à droite. Cette peinture est maintenant détenue dans une collection privée aux États-Unis.

Là où la philosophie devient visible—la question éternelle d'Augustin rendue en couleur et forme.



Nexus Transcendant - Un Dialogue Visuel sur la Foi et la Raison

Arnaud Quercy

Acrylic sur Canvas

54.0×73.0 cm · 2023-01-01

Vendu — St Charles, USA

Arnaud Quercy Creations / AQC0493 / 2023

Arnaud Quercy Creations / AQC0494 / 2023

Odyssée de Wills

Acrylic sur Canvas · 50.0×70.0 cm · 2023-01-01 · Vendu — Suffolk, United Kingdom

Cette **acrylique sur toile** explore **la philosophie de Nietzsche** à travers l'abstraction géométrique, traduisant les concepts de volonté humaine et d'autodétermination en plans qui s'entrecroisent et formes architecturales. Faisant partie de la **collection Transcendance**, l'œuvre construit un champ visuel où les formes se chevauchent, entrent en collision et affirment leur présence contre un arrière-plan stratifié de bleu et de bordeaux sourd. La composition suggère à la fois structure et flux—l'ordre émergeant de l'incertitude et s'y dissolvant à nouveau.

Les **tons bleus froids** dominent le registre supérieur et le côté droit, allant du bleu ciel pâle à l'ardoise plus profonde, tandis qu'un grand **plan bordeaux-brun** ancre la partie gauche de la toile. Des **formes géométriques**—rectangles, triangles et polygones irréguliers—s'empilent et s'entrecroisent dans toute la composition. Un **élément orange** saisissant en bas à gauche fournit l'accent le plus saturé, équilibré par une **sphère rose tendre** et de petits détails rouge-orange qui ponctuent la palette plus froide. Des éléments linéaires noirs et de petits rectangles sombres créent une ponctuation visuelle sur toute la surface.

Le **grand format** de cinquante par soixante-dix centimètres donne à ces plans qui se chevauchent l'espace nécessaire pour établir leurs relations spatiales. Le **médium acrylique** permet des bords nets là où les formes se rencontrent, tandis que des transitions plus douces apparaissent dans les passages d'arrière-plan. Une forme rectangulaire pâle, presque fantomatique près du centre crée de la profondeur, suggérant des formes émergeant de ou reculant dans l'espace pictural—un parallèle visuel au concept nietzschéen de **volonté de puissance** se manifestant par l'action créatrice.

L'œuvre comprend le **certificat d'authenticité #20231231-0081** et porte la **signature** de l'artiste en bas à droite. Maintenant détenue dans une collection privée au Royaume-Uni.

Là où la philosophie prend forme—la volonté humaine rendue en géométrie et couleur



Odysée de Wills

Arnaud Quercy

Acrylic sur Canvas

50.0×70.0 cm · 2023-01-01

Vendu — Suffolk, United Kingdom

Arnaud Quercy Creations / AQC0494 / 2023

Arnaud Quercy Creations / AQC0495 / 2023

Dévoilement du Cosmos Aube de la Raison

Acrylic sur Canvas · 50.0×70.0 cm · 2023-01-01 · Non disponible

Cette **peinture acrylique** explore la tension philosophique entre foi et raison, s'inspirant de la vision rationaliste de Richard Dawkins. Faisant partie de la **collection Transcendance**, l'œuvre présente un argument visuel pour l'émergence de la compréhension scientifique à partir de territoires plus sombres de croyances non examinées. Le **grand format** (50×70 cm) permet à Quercy de construire un champ visuel complexe où la clarté géométrique émerge de zones d'ombre et d'intensité.

Les **tons bleu-violet** dominent la composition, apparaissant dans des passages profonds presque noirs et des gris argentés froids qui occupent ensemble plus d'un tiers de la surface. Ces zones plus sombres ancrent le côté gauche et les registres inférieurs, représentant ce que l'artiste décrit comme des croyances enracinées. Contre cela, les **rouges brique** et les **passages orange chauds** créent une présence substantielle, leur intensité suggérant la friction où la conviction rencontre l'enquête. Une **forme argentée pâle proéminente** commande le centre supérieur, fonctionnant comme un sanctuaire de raison au milieu de la tension environnante. Les **formes géométriques**—cercles, lignes, coins triangulaires—apparaissent partout, créant des chemins qui connectent des zones disparates.

Le **support toile** fournit une texture que le médium acrylique exploite à travers des passages opaques et des zones où les couches inférieures transparaissent. Les éléments compositionnels se regroupent et se connectent via de fines lignes noires qui suggèrent des circuits ou des diagrammes, renforçant le cadre philosophique de l'œuvre. Le **style contemporain** équilibre la liberté gestuelle avec une organisation structurelle délibérée.

L'œuvre porte la **signature** de l'artiste en bas à droite et inclut le **certificat d'authenticité #20231231-0082**.

Où l'obscurité cède à la compréhension—la raison rendue visible sur toile.



Dévoilement du Cosmos Aube de la Raison

Arnaud Quercy

Acrylic sur Canvas

50.0×70.0 cm · 2023-01-01

Non disponible

Arnaud Quercy Creations / AQC0495 / 2023

FOI



Nexus Transcendant - Un Dialogue Visuel sur la Foi et la Raison

Acrylic sur Canvas
54.0×73.0 cm · 2023-01-01
Vendu — St Charles, USA
AQC0493



Odyssee de Wills

Acrylic sur Canvas
50.0×70.0 cm · 2023-01-01
Vendu — Suffolk, United Kingdom
AQC0494



Dévoilement du Cosmos Aube de la Raison

Acrylic sur Canvas
50.0×70.0 cm · 2023-01-01
Non disponible
AQC0495



Esprit

Arnaud Quercy Creations / AQC0497 / 2023

Éternel Englobant

Acrylic sur Linen Canvas · 89.0×116.0 cm · 2023-01-01 · Disponible

Cette **peinture acrylique** traduit le poème "Hope" d'Emily Dickinson en forme visuelle, présentant le concept abstrait de l'espoir comme une présence tangible à travers la **figuration symbolique**. Travaillant sur **toile de lin** à une **échelle monumentale de 89×116 cm**, Quercy interprète les vers célèbres de Dickinson—"Hope' is the thing with feathers / That perches in the soul"—à travers une composition centrée sur une **femme enceinte** comme incarnation du potentiel nourricier de l'espoir. L'œuvre appartient à la **collection Transcendance**, explorant les thèmes spirituels et émotionnels à travers le langage visuel contemporain.

Le **rouge brique** domine la composition, créant un arrière-plan fervent qui commande plus des quatre cinquièmes de la surface. Ce **champ rouge-orange** saturé établit l'intensité émotionnelle tout en permettant aux figures centrales d'émerger avec une clarté saisissante. Une délicate **ligne noire** enveloppe la figure enceinte, représentant l'étreinte protectrice de l'espoir selon l'imagerie de Dickinson. La figure elle-même combine des formes géométriques et organiques—des **segments géométriques bleus**, des courbes couleur blé, et des motifs tessellés colorés créent une complexité visuelle à l'intérieur de la silhouette. Une petite figure masculine apparaît à proximité, soulignant l'humilité face à l'immensité de l'espoir.

D'audacieuses **lignes courbes noires** balayent le fond rouge, représentant les défis de la vie tout en reflétant le voyage inébranlable de l'espoir. Les couleurs d'accent apparaissent avec parcimonie—des passages **bleu acier** et **ocre** ponctuent la composition, tandis que les tons mauve poudrés fournissent des transitions subtiles. La haute saturation et le biais de température chaude créent une immédiateté visuelle, attirant les spectateurs dans le récit symbolique.

Le **format monumental** récompense la contemplation soutenue, permettant au symbolisme stratifié de se déployer graduellement. Le certificat d'authenticité **#20231231-0084** accompagne l'œuvre, avec la **signature** de l'artiste en bas à droite.

Là où l'espoir à plumes de Dickinson prend forme visible dans le rouge fervent et la géométrie tendre.



Éternel Englobant

Arnaud Quercy

Acrylic sur Linen Canvas

89.0×116.0 cm · 2023-01-01

Disponible

€2 600

Arnaud Quercy Creations / AQC0497 / 2023

Arnaud Quercy Creations / AQC0496 / 2023

Moi Aussi Espoir Naissant

Acrylic sur Canvas · 50.0×70.0 cm · 2023-01-01 · Vendu — Paris, France

Cette **acrylique sur toile** offre une réinterprétation vibrante du poème de Langston Hughes « I, Too », filtrée à travers le langage visuel de Joan Miró. Travaillant dans un esprit de variation semblable aux variations musicales, Arnaud Quercy traduit les thèmes de Hughes d'espoir, de résilience et d'inclusivité en abstraction géométrique audacieuse. La **toile de 50×70 cm** présente une figure ascendante qui incarne le progrès et l'aspiration, puisant dans « Femmes et oiseau dans la nuit » de Miró de 1947 tout en établissant son propre vocabulaire visuel.

Les **tons rouge-orange** dominent la composition, occupant plus d'un quart de la surface dans des passages de bruns profonds et de **terre de Sienne brûlée** qui ancrent la figure centrale. Les zones **gris acier** et **bleu-vert** froides créent une présence substantielle dans l'arrière-plan, établissant un champ divisé de bleu pâle et de gris sourd. Le contraste de température chaud-froid produit une tension visuelle qui reflète les thèmes du poème de lutte et de triomphe. Les **accents orange** dans des teintes brun sable et bois de rose apportent de la chaleur au registre moyen, tandis que de petites **touches jaunes** fournissent des points focaux nets dans les formes géométriques.

La composition présente des formes biomorphiques caractéristiques—des formes circulaires avec des anneaux concentriques suggérant des yeux ou des corps célestes, des éléments triangulaires en rouge et crème, et de délicats **éléments linéaires noirs** qui tracent des connexions à travers la surface. Ces lignes représentent, dans l'interprétation de Quercy, la force de l'esprit humain. L'organisation spatiale équilibre le poids entre les registres supérieur et inférieur, avec la figure semblant s'élever d'une base bordeaux profonde vers les zones supérieures plus claires.

Faisant partie de la **collection Transcendance**, cette œuvre aborde des thèmes multiples d'identité et de potentiel. La peinture porte la **signature de l'artiste en bas à gauche** et inclut le **certificat d'authenticité #20231231-0083**. Maintenant détenue dans une collection privée aux États-Unis.

Là où la poésie devient visible—l'espoir s'élevant en couleur et en forme.



Moi Aussi Espoir Naissant

Arnaud Quercy
Acrylic sur Canvas

50.0×70.0 cm · 2023-01-01

Vendu — Paris, France

Arnaud Quercy Creations / AQC0496 / 2023

Arnaud Quercy Creations / AQC0498 / 2023

L'Évasion - Un Vol vers l'Espoir

Acrylic sur Canvas · 50.0×70.0 cm · 2023-01-01 · Vendu — Ponsan-Soubiran, France

Cette **peinture acrylique** puise son inspiration dans le célèbre poème de Paul Éluard « Liberté », traduisant la méditation du poète sur la liberté sous forme visuelle. L'œuvre appartient à la **collection Transcendance**, explorant les thèmes de la libération et de la transformation à travers une figuration abstraite. Au cœur de la composition, une **forme d'oiseau** s'élève d'une base ancrée au sol, son corps fragmenté rempli de formes géométriques vibrantes qui suggèrent les composants assemblés de l'espoir lui-même.

Des **tons corail et saumon chaleureux** dominant les deux tiers supérieurs de la toile, créant un champ expansif de couleur optimiste qui occupe près de soixante pour cent de la surface. Cette **atmosphère rosée** contraste fortement avec la **zone vert profond** qui ancre le tiers inférieur, où des valeurs plus sombres suggèrent le poids des luttes passées ou des contraintes terrestres. La figure centrale s'étend sur les deux domaines, construite à partir de plans entrelacés de rouge, orange, crème et bleu qui attirent l'œil alors qu'ils s'élèvent. Des **lignes noires fines** encadrent et connectent ces segments colorés, fournissant une structure tout en suggérant les frontières qui doivent être franchies dans tout voyage vers la liberté.

Le **format 50×70 cm** permet à la composition verticale de se développer pleinement, avec la forme d'oiseau qui grimpe à travers la transition de couleur du vert au corail. De petits détails d'accent—points éparpillés et éléments linéaires délicats—animent l'espace environnant avec un sens du mouvement et de la possibilité. Le **médium acrylique** produit des bords nets et des teintes saturées qui renforcent l'énergie dynamique de l'œuvre.

Cette pièce inclut le **certificat d'authenticité #20231231-0085** et porte la **signature** de l'artiste en bas à droite. Maintenant conservée dans une **collection privée en France**, l'œuvre illustre l'approche de Quercy à l'abstraction contemporaine qui équilibre le contenu symbolique avec l'invention formelle.

Là où le mot d'un poète devient un oiseau prenant son envol en couleur.



L'Évasion - Un Vol vers l'Espoir

Arnaud Quercy

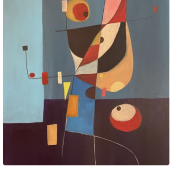
Acrylic sur Canvas

50.0×70.0 cm · 2023-01-01

Vendu — Ponsan-Soubiran, France

Arnaud Quercy Creations / AQC0498 / 2023

ESPOIR



Moi Aussi Espoir Naissant

Acrylic sur Canvas
50.0×70.0 cm · 2023-01-01
Vendu — Paris, France
AQC0496



Éternel Englobant

Acrylic sur Linen Canvas
89.0×116.0 cm · 2023-01-01
Disponible
AQC0497



L'Évasion - Un Vol vers l'Espoir

Acrylic sur Canvas
50.0×70.0 cm · 2023-01-01
Vendu — Ponsan-Soubiran, France
AQC0498



Salut d'amour

Arnaud Quercy Creations / AQC0499 / 2023

Sérénade Éthérée Flûtes Chuchotant Mélodie

Oil sur Canvas · 50.0×70.0 cm · 2023-01-01 · Vendu — Paris, France

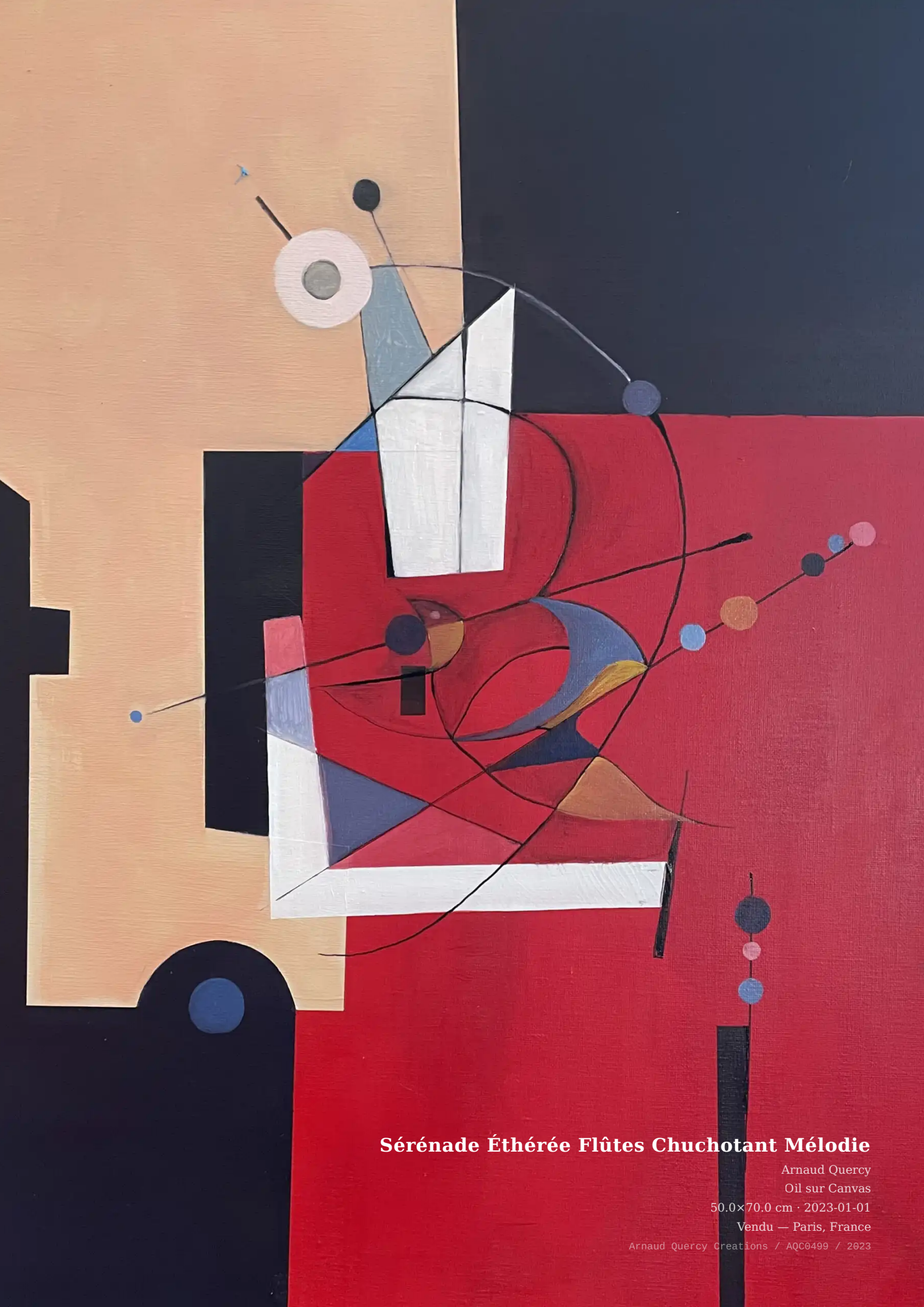
Cette **peinture à l'huile** explore la traduction visuelle de la structure musicale en **abstraction géométrique**, capturant l'interaction délicate entre la mélodie de flûte et le rythme compositionnel. Partie de la **collection Transcendance**, l'œuvre transforme l'expérience auditive en relations spatiales à travers des formes et des champs colorés soigneusement orchestrés. Travaillant sur une **toile de 50 × 70 cm**, Quercy construit une architecture visuelle qui reflète la cadence structurelle de la musique de chambre.

Les tons chauds tan et beige occupent le quadrant supérieur gauche, établissant une chaleur ancrée contre le **violet-gris profond** qui domine le côté droit et les portions inférieures. **Les passages rouge-orange** créent une présence audacieuse à travers le centre et le bas à droite, avec des teintes briques réfractaire et terre de Sienna brûlée formant des plans géométriques forts. La composition s'organise autour de **rectangles géométriques** qui s'intersectent et de formes blanches angulaires qui suggèrent une notation musicale prenant son envol. De fines lignes noires s'arquent à travers la surface comme des lignes de portée ou des contours mélodiques, tandis que des **cercles bleu pâle** éparpillés ponctuent la composition comme des notes soutenues.

Le **grand format** permet une vision soutenue qui révèle comment les formes abstraites référencent les éléments musicaux. Un cercle concentrique blanc dans la portion supérieure suggère un trou sonore ou une chambre de résonance, tandis que les formes triangulaires se plient et se chevauchent comme des partitions. La référence de la peinture au "Salut d'amour" d'Elgar informe sa qualité romantique, avec des crescendos suggérés à travers l'intensité colorée et des moments tendres capturés dans les passages tan plus doux.

L'œuvre inclut un **certificat d'authenticité N° 20231231-0086** et porte la **signature** de l'artiste en bas à droite.

Là où la musique de chambre devient architecture—le murmure d'une flûte rendu visible à l'huile.



Sérénade Éthérée Flûtes Chuchotant Mélodie

Arnaud Quercy

Oil sur Canvas

50.0×70.0 cm · 2023-01-01

Vendu — Paris, France

Arnaud Quercy Creations / AQC0499 / 2023

Arnaud Quercy Creations / AQC0500 / 2023

Rêverie Harmonique Aime Voyage Chromatique

Oil sur Canvas · 50.0×70.0 cm · 2023-01-01 · Disponible

Cette **huile sur toile** fait partie d'une série de triptyques inspirée par **"Salut d'Amour"** d'Edward Elgar, se concentrant spécifiquement sur le piano comme centre émotionnel de la composition. Arnaud Quercy traduit l'interaction entre la précision mécanique et l'expression musicale sincère en **formes géométriques abstraites**, rendant les mécanismes internes de l'instrument sous forme de formes imbriquées qui pulsent d'énergie rythmique. L'œuvre appartient à la **collection Transcendance**, explorant les moments où l'art visuel croise le territoire musical.

Les **tons bleu-violet** dominent près d'un quart de la composition, établissant une fondation contemplative contre laquelle émergent des éléments plus chauds. Un coin audacieux de **terre de Sienne brûlée** coupe diagonalement à travers la toile, évoquant l'intensité martelée du piano. Les **passages ocre et tan** occupent le registre inférieur, ancrant la composition dans une chaleur terrestre qui suggère le corps en bois de l'instrument. Le **clavier de piano** apparaît abstrait mais reconnaissable, ses touches noires et blanches rendues comme des barres géométriques qui ancrent le rythme visuel.

Le **format 50×70 cm** permet à la complexité géométrique de se déployer sur une surface substantielle. Des lignes blanches courbes s'arquent à travers la composition, suggérant des ondes sonores ou le geste ample du bras d'un pianiste. De petits points colorés—jaune, orange, vert—ponctuent la surface comme des **notations musicales** dispersées sur une partition. La **tonalité Mi majeur** de la pièce originale d'Elgar infuse les choix de couleurs d'optimisme, les rouges et jaunes chauds créant une résonance émotionnelle contre les profondeurs bleues plus froides.

L'œuvre inclut le **certificat d'authenticité #20231231-0087** et porte la **signature** de l'artiste en bas à droite.

Là où le piano d'Elgar devient géométrie, et l'harmonie trouve sa forme visible.



Rêverie Harmonique Aime Voyage Chromatique

Arnaud Quercy

Oil sur Canvas

50.0×70.0 cm · 2023-01-01

Disponible

€1 200

Arnaud Quercy Creations / AQC0500 / 2023

Arnaud Quercy Creations / AQC0501 / 2023

Salut d'amour

Oil sur Canvas · 50.0×70.0 cm · 2023-01-01 · Disponible

Cette peinture à l'huile transpose en forme visuelle la composition bien-aimée d'Edward Elgar « Salut d'Amour » par le biais d'un mapping chromesthétique. Appartenant à la collection Transcendance, l'œuvre convertit les glissements harmoniques de la structure musicale de Mi majeur vers Sol majeur en abstraction géométrique. La peinture reflète la signature rythmique 2:2 de la composition à travers des formes équilibrées et des rapports colorés.

Des tonalités orange chaleureuses dominent la toile, créant un fond lumineux qui s'étend sur la majeure partie de la surface. Une forme circulaire sombre ancre le côté gauche, tandis que des formes géométriques rouge profond se chevauchent et s'entrecroisent à travers la composition. Des éléments triangulaires blancs apportent un contraste saisissant, tranchant dans la palette chaude avec des arêtes précises. Le médium huileux permet une richesse colorée en profondeur et des transitions subtiles entre les formes, avec des gradations douces qui font écho aux courbes mélodiques délicates de l'œuvre musicale.

L'œuvre mesure 50,0 × 70,0 cm sur toile, créée dans l'atelier parisien de Quercy avenue d'Italie. La signature de l'artiste apparaît dans le coin inférieur droit, avec authentification fournie par le certificat numéro 20231231-0088. La peinture a été présentée en première à l'exposition Transcendance à Colblance en 2023 et a figuré dans plusieurs lieux parisiens dont le Marché de la Création et le Salon Metamorphose.

Là où la tendre romance d'Elgar devient visible par la couleur et la forme.



Salut d'amour

Arnaud Quercy

Oil sur Canvas

50.0×70.0 cm · 2023-01-01

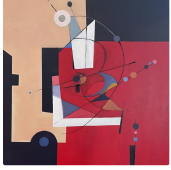
Disponible

€1 200

Arnaud Quercy Creations / AQC0501 / 2023

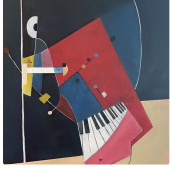
AK

SALUT D'AMOUR



Sérénade Éthérée Flûtes Chuchotant Mélodie

Oil sur Canvas
50.0×70.0 cm · 2023-01-01
Vendu — Paris, France
AQC0499



Rêverie Harmonique Aime Voyage Chromatique

Oil sur Canvas
50.0×70.0 cm · 2023-01-01
Disponible
AQC0500



Salut d'amour

Oil sur Canvas
50.0×70.0 cm · 2023-01-01
Disponible
AQC0501



PUBLICATIONS ASSOCIÉES (40)

Aqc0335 Physical Specifications	AQC0335
Aqc0335 Pythagorean Number Theory As Geometric Transliteration	AQC0335
Aqc0335 3D Printing Wood Pla For Philosophical Symbolism	AQC0335
Aqc0335 Digital Image Documentation Aqc0335_Img_Full_1024X1024_Webp	AQC0335
Aqc0337 Physical Specifications	AQC0337
Aqc0337 Self Interrogating Form The Ontological Loop	AQC0337
Aqc0337 Thrownness And Situatedness Being In The World	AQC0337
Aqc0337 Temporal Ekstasis Form As Becoming	AQC0337
Aqc0337 Advanced Research In 3D Printed Wood Pla Sculpture Scale And	AQC0337
Aqc0337 Digital Image Documentation Aqc0337_Img_Full_1024X1024_Webp	AQC0337
Aqc0340 Digital Image Documentation Aqc0340_Img_Full_2915X3887_Webp	AQC0340
Aqc0340 Physical Specifications	AQC0340
Aqc0340 Computational Image Analysis Aqc0340	AQC0340
Aqc0493 Digital Image Documentation Aqc0493_Img_Full_1920X2560_Webp	AQC0493
Aqc0493 Computational Image Analysis Aqc0493	AQC0493
Physical Specifications	AQC0493
Aqc0494 Digital Image Documentation Aqc0494_Img_Full_1920X2560_Webp	AQC0494
Aqc0494 Computational Image Analysis Aqc0494	AQC0494
Physical Specifications	AQC0494
Aqc0495 Physical Specifications	AQC0495
Aqc0495 Digital Image Documentation Aqc0495_Img_Full_1926X2560_Webp	AQC0495
Aqc0495 Computational Image Analysis Aqc0495	AQC0495
Aqc0496 Digital Image Documentation Aqc0496_Img_Full_1906X2560_Webp	AQC0496
Aqc0496 Computational Image Analysis Aqc0496	AQC0496
Physical Specifications	AQC0496
Aqc0497 Digital Image Documentation Aqc0497_Img_Full_2754X3672_Webp	AQC0497
Aqc0497 Computational Image Analysis Aqc0497	AQC0497
Physical Specifications	AQC0497
Aqc0498 Digital Image Documentation Aqc0498_Img_Full_1828X2560_Webp	AQC0498
Aqc0498 Computational Image Analysis Aqc0498	AQC0498
Physical Specifications	AQC0498
Aqc0499 Digital Image Documentation Aqc0499_Img_Full_1920X2560_Webp	AQC0499
Aqc0499 Computational Image Analysis Aqc0499	AQC0499
Physical Specifications	AQC0499
Aqc0500 Digital Image Documentation Aqc0500_Img_Full_1920X2560_Webp	AQC0500
Aqc0500 Computational Image Analysis Aqc0500	AQC0500
Physical Specifications	AQC0500
Aqc0501 Digital Image Documentation Aqc0501_Img_Full_1536X2048_Webp	AQC0501
Aqc0501 Computational Image Analysis Aqc0501	AQC0501
Physical Specifications	AQC0501

© 2026 Arnaud Quercy

Publié par: Art Quam Anima Publishing New York LLC

AQA PUBLISHING LLC

c/o Northwest Registered Agent, 418 Broadway, Ste N

Albany, New York, 12207

+1 917-764-5470

publishing.artquamanima.com

Dernière mise à jour: 2026-04-09

URI persistante: <https://publishing.artquamanima.com/fr/catalogues/2025/10/transcendence-78.pdf>