

SÉRIE

# La bémol Majeur



*Arnaud Quercy*

16 œuvres

Art Quam Anima Publishing

ART-SER0020

# La bémol Majeur — Série — 16 œuvres

Arnaud Quercy

---

*Ab Major est une série de 16 peintures d'Arnaud Quercy, réalisées entre 2023 et 2025 — acrylique sur linen canvas, acrylique sur panneau de bois, acrylique sur papier, acrylique sur toile et aquarelle sur papier. Les formats vont de 10×15 cm à 114×146 cm. 13 œuvres sont conservées dans des collections privées (Koblenz, Germany, Mexico City, Mexico, Boulogne-Billancourt, France, Paris, France, Maisons-Alfort, France, Faenza, Italy, St Charles, USA, Boston, USA, Boulder, USA). 3 restent disponibles à l'acquisition à Art Quam Anima, 28 rue du Dragon, Paris. Œuvres présentées lors de : Transcendence – World Premiere of Ephemera Arts, Rencontres au Marché de la Création et Salon d'art contemporain – Metamorphose, Paris et 8 autres.*

Lab Majeur porte quatre bémols et une réputation de repos lyrique. Schubert s'y est tourné pour le mouvement lent de sa dernière sonate pour piano, D. 960 — une tonalité qui installe l'auditeur dans une immobilité non pas vide mais pleine d'attention. La triade — Lab, Do, Mib — couvre une tierce majeure et une quinte juste, la même architecture que tout accord majeur, mais dans ce voisinage enharmonique les intervalles respirent différemment. Lab Majeur est la tonalité du poids tranquille, d'une gravité qui n'opresse pas.

Par la chromesthésie, l'accord produit une palette saisissante : bleu à la fondamentale, rouge à la tierce, bleu-violet à la quinte. Deux tons froids encadrent un centre chaud unique — le rouge du Do assis entre le bleu du Lab et le violet du Mib, un cœur battant dans un entourage froid. Le registre modifie les couleurs de façon prévisible : le Lab en dessous de la troisième octave s'assombrit vers le noir, le Do au-dessus de la sixième octave pâlit vers le blanc, et dans le médium les trois teintes conservent leur pleine saturation. Un ton étranger récurrent, le Ré, apparaît comme accent orange à travers nombre des études — un visiteur chaud venu de l'extérieur de la tonalité, se faufilant dans l'architecture froide.

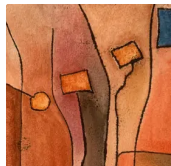
Arnaud Quercy explore cette tension entre chaleur et froideur à travers seize études, peintes entre 2023 et 2025 à l'acrylique et à l'aquarelle — sur papier, sur panneau de bois, sur toile de lin. Les formats vont de petites études de 10×15 cm à une œuvre grand format de 114×146 cm. La série se partage à peu près entre lent et rapide : neuf études marquées Lent, cinq Animé, une Modéré, avec des nuances oscillant entre mp et p — la plus forte n'atteignant que mf. Toutes sauf une sont jouées legato, les notes coulant les unes dans les autres. Les contours en cloche et les lignes ascendantes dominant, avec plusieurs cloches inversées et valse descendantes en mesure ternaire. Le nombre de notes va de trois à neuf. Le Ré orange apparaît dans dix des seize œuvres, faisant du ton étranger un élément presque aussi caractéristique de la série que la triade elle-même.

Trois œuvres marquent les pôles. La Variation 6 — la plus grande toile, 114×146 cm sur lin — rassemble neuf notes dans une ascension tranquille et animée du sous-grave à l'aigu, chaque registre réclamé, la palette parcourant toute sa gamme du quasi-noir au quasi-blanc. À l'extrême opposé, Réflexions 3 réduit l'accord à trois notes — un Lab2 solitaire dans les graves, avec Ré4 et Ré5 au-dessus, tous deux entièrement étrangers à l'accord. L'artiste la décrit comme « une triade définie non par ce qu'elle contient mais par ce qu'elle retient ». Et la Variation 10 introduit un frottement de demi-ton entre Mib4 et Mi4 qu'aucune autre étude ne porte — trois visiteurs envahissant les tons de l'accord, l'harmonie dans son état le moins stable, la palette agitée d'« intrusions chaudes envahissant les tons froids de l'accord ».

À travers la série, les toiles partagent un air de famille : un poids bleu-noir dans les graves, le rouge du Do brûlant quelque part dans le registre médian, et le bleu-violet se tissant entre eux là où la quinte apparaît. Quand le Ré entre, son éclat orange réchauffe le haut de la toile — parfois un bref scintillement, parfois réclamant le champ le plus vaste de toute couleur présente. Plusieurs études omettent entièrement la quinte, réduisant la palette à un dialogue entre bleu et rouge. D'autres omettent la tierce, et la toile se change en glace — tout bleu, tout violet, le visiteur orange seule présence chaude. Le rythme visuel à travers la collection est celui d'une oscillation maîtrisée : dominance froide, interruption chaude, retour au froid.

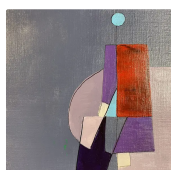
Lab Majeur se révèle lentement dans cette série. Le caractère essentiel de l'accord — cette note rouge unique réchauffant un champ bleu — devient plus lisible à chaque variation, chaque réduction, chaque réagencement des trois mêmes tons. Les trois quarts de ces œuvres ont trouvé demeure dans des collections de Paris à Boston, de Mexico à Faenza — la tonalité du repos lyrique voyageant tranquillement au loin, sa froide chaleur emportée loin de l'atelier où elle fut d'abord entendue comme couleur.

## ŒUVRES



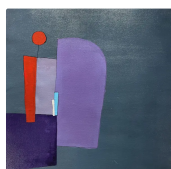
### La bémol Majeur - Réflexions 3

Watercolor sur Paper  
30.0×42.0 cm · 2023-01-01  
Vendu — Koblenz, Germany  
AQC0437



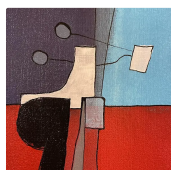
### La bémol Majeur - Recherche sur l'Harmonie

Acrylic sur Paper  
16.0×21.0 cm · 2024-01-01  
Vendu — USA  
AQC0606



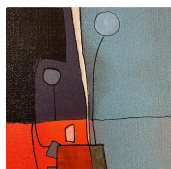
### La bémol Majeur - Recherche sur l'Harmonie - Variation 1

Acrylic sur Canvas  
40.0×50.0 cm · 2024-06-02  
Disponible  
AQC0608



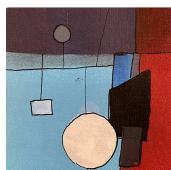
### La bémol Majeur - Recherche sur l'Harmonie - Variation 2

Acrylic sur Paper  
10.0×15.0 cm · 2024-01-01  
Vendu — Mexico City, Mexico  
AQC0642



### La bémol Majeur - Recherche sur l'Harmonie - Variation 3

Acrylic sur Paper  
10.0×15.0 cm · 2024-01-01  
Vendu — Boulogne-Billancourt, France  
AQC0643



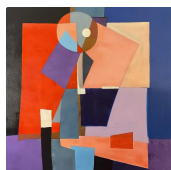
### La bémol Majeur - Recherche sur l'Harmonie - Variation 4

Acrylic sur Paper  
10.0×15.0 cm · 2024-01-01  
Vendu — Paris, France  
AQC0644



### La bémol Majeur - Recherche sur l'Harmonie - Variation 5

Acrylic sur Paper  
10.0×15.0 cm · 2024-01-01  
Vendu — Maisons-Alfort, France  
AQC0645



### La bémol Majeur - Recherche sur l'Harmonie - Variation 6

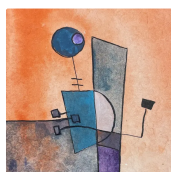
Acrylic sur Linen Canvas  
114.0×146.0 cm · 2024-01-01  
Disponible  
AQC0661





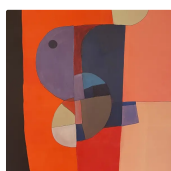
**La bémol Majeur - Recherche sur l'Harmonie - Variation 7**

Watercolor sur Paper  
 12.0×16.0 cm · 2024-01-01  
 Vendu — Paris, France  
 AQC0662



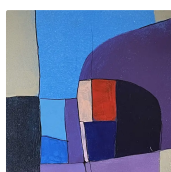
**La bémol Majeur - Recherche sur l'Harmonie - Variation 8**

Watercolor sur Paper  
 12.0×16.0 cm · 2024-01-01  
 Vendu — Faenza, Italy  
 AQC0663



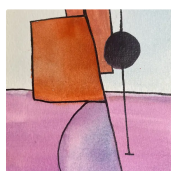
**La bémol Majeur - Recherche sur l'Harmonie - Variation 9**

Acrylic sur Linen Canvas  
 81.0×100.0 cm · 2024-01-01  
 Vendu — St Charles, USA  
 AQC0690



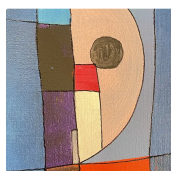
**La bémol Majeur - Recherche sur l'Harmonie - Variation 10**

Acrylic sur Wood Panel  
 15.0×21.0 cm · 2024-01-01  
 Vendu — Paris, France  
 AQC0789



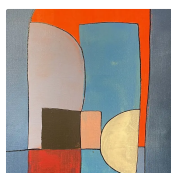
**La bémol Majeur - Recherche sur l'Harmonie - Variation 11**

Watercolor sur Paper  
 10.0×15.0 cm · 2025-01-01  
 Vendu — Boston, USA  
 AQC0846



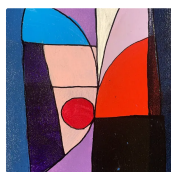
**La bémol Majeur - Recherche sur l'Harmonie - Variations 12**

Acrylic sur Paper  
 10.5×15.0 cm · 2025-11-23  
 Vendu — Germany  
 AQC0886



**La bémol Majeur - Recherche sur l'Harmonie - Variations 13**

Acrylic sur Paper  
 21.0×30.0 cm · 2025-11-23  
 Disponible  
 AQC0927



**La bémol Majeur - Recherche sur l'Harmonie - Variations 14**

Acrylic sur Paper  
 12.0×18.0 cm · 2025-12-31  
 Vendu — Boulder, USA  
 AQC0939



**PUBLICATIONS ASSOCIÉES (52)**

Aqc0437 Digital Image Documentation Aqc0437_Img_Full_1536X703_Webp	AQC0437
Aqc0437 Physical Specifications	AQC0437
Aqc0437 Computational Image Analysis Aqc0437	AQC0437
Aqc0606 Digital Image Documentation Aqc0606_Img_Full_2711X3615_Webp	AQC0606
Aqc0606 Physical Specifications	AQC0606
Aqc0606 Computational Image Analysis Aqc0606	AQC0606

Aqc0608 Digital Image Documentation Aqc0608_Img_Full_2598X3248_Webp	AQC0608
Aqc0608 Physical Specifications	AQC0608
Aqc0608 Computational Image Analysis Aqc0608	AQC0608
Aqc0608 Chromesthetic Translation Of The Ab Major Triad	AQC0608
Aqc0608 Spread Voicing As Spatial Composition	AQC0608
Aqc0642 Digital Image Documentation Aqc0642_Img_Full_2096X3144_Webp	AQC0642
Aqc0642 Computational Image Analysis Aqc0642	AQC0642
Physical Specifications	AQC0642
Aqc0643 Digital Image Documentation Aqc0643_Img_Full_2103X3155_Webp	AQC0643
Aqc0643 Physical Specifications	AQC0643
Aqc0643 Computational Image Analysis Aqc0643	AQC0643
Aqc0644 Digital Image Documentation Aqc0644_Img_Full_1687X2530_Webp	AQC0644
Aqc0644 Physical Specifications	AQC0644
Aqc0644 Computational Image Analysis Aqc0644	AQC0644
Aqc0645 Digital Image Documentation Aqc0645_Img_Full_1907X2860_Webp	AQC0645
Aqc0645 Physical Specifications	AQC0645
Aqc0645 Computational Image Analysis Aqc0645	AQC0645
Aqc0661 Digital Image Documentation Aqc0661_Img_Full_1919X2560_Webp	AQC0661
Aqc0661 Physical Specifications	AQC0661
Aqc0661 Computational Image Analysis Aqc0661	AQC0661
Aqc0662 Digital Image Documentation Aqc0662_Img_Full_2237X2983_Webp	AQC0662
Aqc0662 Physical Specifications	AQC0662
Aqc0662 Computational Image Analysis Aqc0662	AQC0662
Aqc0663 Digital Image Documentation Aqc0663_Img_Full_2265X3020_Webp	AQC0663
Aqc0663 Physical Specifications	AQC0663
Aqc0663 Computational Image Analysis Aqc0663	AQC0663
Aqc0690 Digital Image Documentation Aqc0690_Img_Full_2093X2617_Webp	AQC0690
Aqc0690 Physical Specifications	AQC0690
Aqc0690 Computational Image Analysis Aqc0690	AQC0690
Aqc0789 Digital Image Documentation Aqc0789_Img_Full_2294X3440_Webp	AQC0789
Aqc0789 Physical Specifications	AQC0789
Aqc0789 Computational Image Analysis Aqc0789	AQC0789
Aqc0846 Digital Image Documentation Aqc0846_Img_Full_2259X3012_Webp	AQC0846
Aqc0846 Physical Specifications	AQC0846
Aqc0846 Computational Image Analysis Aqc0846	AQC0846
Aqc0886 Physical Specifications	AQC0886
Aqc0886 First Inversion And Spread Voicing Ab Major C Bass Aqc0886	AQC0886
Computational Image Analysis - AQC0886	AQC0886
Digital Image Documentation - aqc0886_img_full_1877x2815_webp	AQC0886
Aqc0927 Digital Image Documentation Aqc0927_Img_Full_1932X2898_Webp	AQC0927
Aqc0927 Physical Specifications	AQC0927
Aqc0927 Computational Image Analysis Aqc0927	AQC0927
Aqc0939 Digital Image Documentation Aqc0939_Img_Full_1978X2770_Webp	AQC0939
Chromesthetic Translation of Bb Minor Triad	AQC0939
Computational Image Analysis - AQC0939	AQC0939
Physical Specifications	AQC0939

ART - SER0020

© 2026 Arnaud Quercy

Publié par: Art Quam Anima Publishing New York LLC

AQA PUBLISHING LLC

c/o Northwest Registered Agent, 418 Broadway, Ste N

Albany, New York, 12207

+1 917-764-5470

[publishing.artquamanima.com](https://publishing.artquamanima.com)

Première publication: 2026-04-09 · Dernière mise à jour: 2026-04-09

URI persistante: <https://publishing.artquamanima.com/fr/catalogues/2026/03/ab-major-1zok.pdf>