

SÉRIE

Accords Augmentés



Arnaud Quercy

6 œuvres

Art Quam Anima Publishing

ART-SER0049

Accords Augmentés — Série — 6 œuvres

Arnaud Quercy

Augmented Chords est une série de 6 peintures d'Arnaud Quercy, réalisées en 2024 — aquarelle sur papier. Les formats vont de 12×16 cm à 16×24 cm. Les 6 œuvres de cette série sont conservées dans des collections privées (Paris, France, Germany, Milan, Italy, USA). Œuvres présentées lors de : Rencontres au Marché de la Création, Salon d'art contemporain - Metamorphose, Paris et Permanent Collection 2025 - Resonance in Form et 4 autres.

La triade augmentée divise l'octave en trois tierces majeures égales — un accord d'une symétrie parfaite et d'une agitation permanente. Contrairement à la triade majeure ou mineure, il n'a pas de quinte stable, pas de centre de gravité ; chaque renversement sonne de la même façon, chaque note équidistante de ses voisines. C'est l'accord de l'étrange — Stravinski bâtit des passages entiers de Petrouchka sur sa surface glissante, Bartók le tisse dans les musiques nocturnes de ses quatuors, et des générations de compositeurs de musique de film l'ont convoqué dès que la réalité bascule. Dans l'harmonie occidentale, la triade augmentée n'est pas une destination mais un seuil, un accord qui existe pour aller ailleurs.

En traduction chromesthésique, la triade de Do augmenté — Do, Mi, Sol dièse — produit trois familles de couleurs distinctes : le rouge du Do, le jaune du Mi et le bleu du Sol dièse. Contrairement à la palette exclusivement chaude de Do Majeur, l'accord augmenté couvre toute la gamme des températures : chaud à la fondamentale, vif à la tierce, froid à la quinte augmentée. Le registre transforme chaque teinte considérablement. Le Do en dessous de la troisième octave s'assombrit vers le noir ; le Mi au-dessus de la sixième octave se délave jusqu'au quasi-blanc ; le Sol dièse dans le grave s'approfondit en bleu-violet. Entre ces extrêmes, les tons médians conservent leur caractère saturé — rouge, jaune, bleu — les trois primaires disposées sur toute l'étendue du clavier. Des accents orange issus de notes étrangères à l'accord (principalement le Ré) luisent entre les tons comme des braises tout au long de la majeure partie de la série.

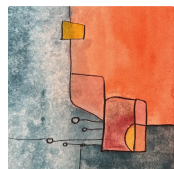
Arnaud Quercy explore cette harmonie instable à travers six études, toutes peintes à l'aquarelle sur papier en 2024 — un corpus compact et concentré en deux petits formats. Les études se répartissent entre deux transpositions de la même structure symétrique : quatre sur Do augmenté et deux sur La bémol augmenté, qui partage les trois mêmes classes de hauteurs (La bémol, Do et Mi sont enharmoniquement identiques à la même triade augmentée). La plupart sont jouées Lent, dans une nuance douce mp, legato — lentement et méditativement. Trois sont écrites à quatre temps, trois en rythme de valse. Le nombre de notes va de quatre à huit, les contours privilégiant les arches et les descentes. Une seule étude rompt le calme ambiant : la dernière, marquée Animé, le seul tempo rapide de la collection. Un unique accent vert au Sol bémol — froid là où chaque autre note étrangère a été un orange chaud — referme la série avec une couleur qu'aucune autre étude ne contient.

Trois œuvres définissent les pôles de la collection. L'étude d'ouverture couvre presque tout le clavier — huit notes de Do2 à Mi7, la plus large tessiture de la série — dessinant la triade augmentée comme une arche lente sur cinq octaves, ce que Quercy décrit comme « un souffle retenu puis libéré ». À l'extrême opposé, la Variation 3 distille l'accord en quatre notes et une nuance piano, l'étude la plus dépouillée et la plus silencieuse du groupe : fondamentale et tierce seulement, la quinte augmentée entièrement absente, la toile « presque vide — un ancrage sombre, un centre jaune, un pic chaud, et du silence autour ». Entre ces pôles, la Variation 2 offre la descente la plus profonde de la série — une valse qui s'enfoncé du Mi6 au Do1, la note de basse la plus grave de la collection augmentée, la phrase passant de la lumière pâle à une obscurité si profonde que la couleur devient noire.

Sur la toile, la palette augmentée ne ressemble à aucun autre accord de la pratique des Explorations Synesthésiques. Là où les triades majeures sont chaudes et les triades mineures sont froides, l'accord augmenté tient les deux températures simultanément — rouge et jaune ancrant le pôle chaud, bleu et bleu-violet refroidissant la quinte augmentée. L'effet visuel est une tension qui ne se résout jamais : l'œil circule entre les pôles chaud et froid sans se poser. Les notes graves tirent les rouges et les bleus vers le noir au bas de chaque peinture ; les notes aiguës les dissolvent vers l'argent et le blanc au sommet. Les accents orange — présents dans cinq des six œuvres — fournissent la seule chaleur médiane, luisant entre les couleurs primaires comme des intervalles de passage. La sixième étude remplace l'orange par le vert, un dernier geste froid qui déplace toute la température de l'œuvre de clôture.

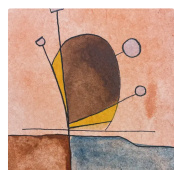
Six études forment peut-être la plus petite série de cette collection, mais la triade augmentée n'a pas besoin de la répétition pour révéler son caractère — il lui suffit de quelques rotations attentives pour montrer que sa symétrie est à la fois sa beauté et son malaise. Les trois mêmes tons équidistants, entendus depuis Do et depuis La bémol, en arches et en descentes, à quatre temps et en valse, lentement et une fois vite, produisent un corpus où aucune peinture ne se pose et où aucune n'a besoin de le faire. L'intégralité de la série a rejoint des collections privées de Paris à Milan en passant par les États-Unis — l'accord sans repos, semble-t-il, voyage aussi aisément qu'il se résout.

ŒUVRES



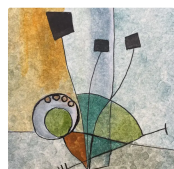
Do + - Recherche sur l'Harmonie

Watercolor sur Paper
12.0×16.0 cm · 2024-01-01
Vendu — Paris, France
AQC0664



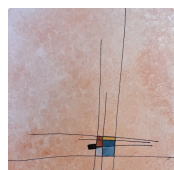
Do + - Recherche sur l'Harmonie - Variation 1

Watercolor sur Paper
12.0×16.0 cm · 2024-01-01
Vendu — France
AQC0667



Do + - Recherche sur l'Harmonie - Variation 2

Watercolor sur Paper
12.0×16.0 cm · 2024-01-01
Vendu — Germany
AQC0668



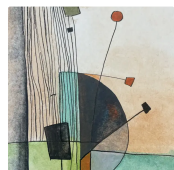
Do + - Recherche sur l'Harmonie - Variation 3

Watercolor sur Paper
16.0×24.0 cm · 2024-01-01
Vendu — Milan, Italy
AQC0671



La bémol + - Recherche sur l'Harmonie

Watercolor sur Paper
16.0×24.0 cm · 2024-01-01
Vendu
AQC0674



La bémol + - Recherche sur l'Harmonie - Variation 1

Watercolor sur Paper
16.0×24.0 cm · 2024-01-01
Vendu — USA
AQC0680



PUBLICATIONS ASSOCIÉES (18)

Aqc0664 Digital Image Documentation Aqc0664_Img_Full_2384X3178_Webp	AQC0664
Aqc0664 Physical Specifications	AQC0664
Aqc0664 Computational Image Analysis Aqc0664	AQC0664
Aqc0667 Digital Image Documentation Aqc0667_Img_Full_2563X3417_Webp	AQC0667
Aqc0667 Physical Specifications	AQC0667
Aqc0667 Computational Image Analysis Aqc0667	AQC0667
Aqc0668 Digital Image Documentation Aqc0668_Img_Full_2610X3480_Webp	AQC0668
Aqc0668 Physical Specifications	AQC0668
Aqc0668 Computational Image Analysis Aqc0668	AQC0668

Aqc0671 Digital Image Documentation Aqc0671_Img_Full_2440X3660_Webp	AQC0671
Aqc0671 Physical Specifications	AQC0671
Aqc0671 Computational Image Analysis Aqc0671	AQC0671
Aqc0674 Digital Image Documentation Aqc0674_Img_Full_2243X3365_Webp	AQC0674
Aqc0674 Physical Specifications	AQC0674
Aqc0674 Computational Image Analysis Aqc0674	AQC0674
Aqc0680 Digital Image Documentation Aqc0680_Img_Full_2467X3701_Webp	AQC0680
Aqc0680 Physical Specifications	AQC0680
Aqc0680 Computational Image Analysis Aqc0680	AQC0680

ART - SER0049

© 2026 Arnaud Quercy

Publié par: Art Quam Anima Publishing New York LLC

AQA PUBLISHING LLC

c/o Northwest Registered Agent, 418 Broadway, Ste N

Albany, New York, 12207

+1 917-764-5470

publishing.artquamanima.com

Première publication: 2026-04-09 · Dernière mise à jour: 2026-04-09

URI persistante: <https://publishing.artquamanima.com/fr/catalogues/2026/03/augmented-chords-1zsa.pdf>