

SÉRIE

Si Majeur



Arnaud Quercy

11 œuvres

Art Quam Anima Publishing

ART-SER0023

Si Majeur — Série — 11 œuvres

Arnaud Quercy

B Major est une série de 11 peintures d'Arnaud Quercy, réalisées entre 2024 et 2025 — acrylique sur linen canvas, acrylique sur panneau de bois, acrylique sur papier et aquarelle sur papier. Les formats vont de 10×15 cm à 80×80 cm. 2 œuvres sont conservées dans des collections privées (France, Zurich, Switzerland). 8 restent disponibles à l'acquisition à Art Quam Anima, 28 rue du Dragon, Paris. Œuvres présentées lors de : Rencontres au Marché de la Création, Salon d'art contemporain - Metamorphose, Paris et Permanent Collection 2025 - Resonance in Form et 7 autres.

Si Majeur repose sur trois intervalles — fondamentale, tierce majeure, quinte juste — qui le placent parmi les triades majeures les plus lumineuses, bien que sa complexité enharmonique (chaque son de l'accord porte un dièse) lui confère un éclat singulier. Chopin privilégiait Si Majeur pour ses moments de brillance lyrique ; en jazz, la tonalité s'installe confortablement sous les clés des cuivres, une luminosité du côté des dièses qui récompense la justesse d'intonation. La triade porte une énergie qui n'est ni chaude ni froide mais en équilibre entre les deux, une clarté qui se révèle lentement.

Par la chromesthésie, les trois sons de l'accord se traduisent en une palette distinctive. Si produit du jaune-vert — une teinte terreuse et végétale qui s'assombrit vers le noir dans le grave et s'efface vers le quasi-blanc dans l'aigu. Ré dièse, la tierce majeure, se traduit en vert, plus frais et plus saturé que la fondamentale. Fa dièse, la quinte, arrive en bleu-violet flirtant avec le violet, la présence la plus froide de la triade. Ensemble, ces sons créent une palette allant de l'ombre forestière au crépuscule frais, avec des accents chromatiques chauds — orange, jaune-orangé, rouge-orangé, rouge, rouge-violet — apparaissant comme tensions hors accord là où les études s'écartent de l'harmonie pure.

La série comprend onze études, à prédominance ascendante, les valse en mesure ternaire dominant la collection. Neuf des onze portent une indication de tempo Animé, conférant à la série un élan majoritairement en avant. Les dynamiques se situent principalement à mp, avec une étude à p et une à mf — un corridor dynamique étroit qui maintient la série dans l'intimité. Le nombre de notes varie de quatre (la plus dépouillée) à dix (la plus dense), et les étendues vont de trois octaves à cinq octaves complètes. La plupart des études portent un ou deux accents chromatiques chauds — l'orange et le jaune-orangé apparaissent le plus souvent — bien que deux œuvres introduisent des tensions plus froides en rouge et rouge-violet. La série comprend deux arches en cloche et un creux parmi sa majorité ascendante, et se clôt par un énoncé en triade pure sans aucun accent.

La Variation 2 est le plus grand format de la série : une acrylique sur toile de lin de quatre-vingts par quatre-vingts centimètres, une arche lente en cloche marquée Lent à soixante pulsations par minute. C'est la seule œuvre de la série à ce tempo mesuré, son arche culminant sur un accent jaune-orangé chaud plutôt que sur un son de l'accord — « une arche méditative dans la palette chaude de la majeure parallèle », selon la description de l'artiste. À l'extrême opposé, la Variation 1 descend jusqu'à Si0, l'une des hauteurs les plus graves du clavier, produisant ce que Quercy appelle « l'étude la plus sombre de la série Si Majeur » — quatre notes dépouillées tirant la peinture vers le quasi-noir. Entre ces pôles, la Variation 10 clôt la série avec neuf notes de triade Si Majeur pure sur cinq octaves, chaque hauteur appartenant à l'accord, chaque couleur native de la tonalité.

À travers la collection, le spectateur rencontre un univers de jaune-vert et de bleu-violet ponctué d'intrusions chaudes. Les registres graves se traduisent en quasi-noir ou en bleu-violet sombre selon l'étude, tandis que l'aigu blanchit vers l'argent et le gris-vert pâle. Les accents chauds — fils orange, éclats de rouge-orangé — apparaissent dans le médium, créant une tension visuelle contre la palette froide dominante de l'accord. Là où les études sont dépouillées, les peintures respirent avec des champs ouverts d'une seule teinte graduant à travers le registre. Là où les études sont denses, les toiles superposent le vert sur le bleu-violet sur le jaune-vert, les accents chromatiques brûlant au travers comme des braises dans un paysage frais.

Ce que onze études dans la même tonalité révèlent, c'est combien de caractère vit dans les détails — un passage de mp à mf, un creux là où neuf études ascendantes grimpent, une cloche lente parmi neuf valse animées. La palette de Si Majeur est plus froide que sa position parmi les dièses ne le laisserait supposer, et les investigations répétées

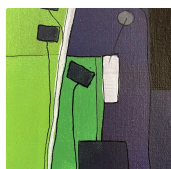
de Quercy mettent cela en lumière : une tonalité dont la brillance est teintée d'ombre violette. Des œuvres de la série ont trouvé demeure dans des collections en France et à Zurich, la luminosité fraîche de l'accord voyageant de l'atelier au mur.

ŒUVRES



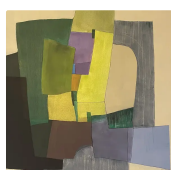
Si Majeur - Recherche sur l'Harmonie

Acrylic sur Paper
16.0×21.0 cm · 2024-01-01
Vendu — France
AQC0614



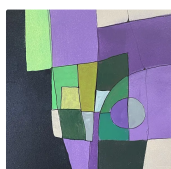
Si Majeur - Recherche sur l'Harmonie - Variation 1

Acrylic sur Paper
10.0×15.0 cm · 2024-01-01
Non disponible
AQC0651



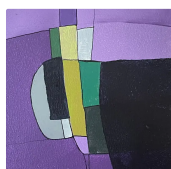
Si Majeur - Recherche sur l'Harmonie - Variation 2

Acrylic sur Linen Canvas
80.0×80.0 cm · 2024-01-01
Disponible
AQC0692



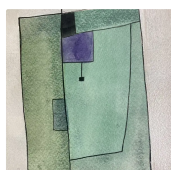
Si Majeur - Recherche sur l'Harmonie - Variation 3

Acrylic sur Wood Panel
21.0×30.0 cm · 2024-01-01
Disponible
AQC0744



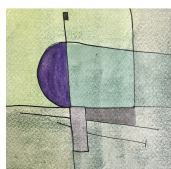
Si Majeur - Recherche sur l'Harmonie - Variation 4

Acrylic sur Wood Panel
15.0×21.0 cm · 2024-01-01
Disponible
AQC0772



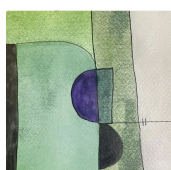
Si Majeur - Recherche sur l'Harmonie - Variation 7

Watercolor sur Paper
14.8×21.0 cm · 2025-01-01
Disponible
AQC0811



Si Majeur - Recherche sur l'Harmonie - Variation 5

Watercolor sur Paper
14.8×21.0 cm · 2025-01-01
Disponible
AQC0812



Si Majeur - Recherche sur l'Harmonie - Variation 6

Watercolor sur Paper
14.8×21.0 cm · 2025-01-01
Disponible
AQC0813





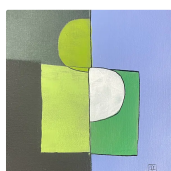
Si Majeur - Recherche sur l'Harmonie - Variations 8

Acrylic sur Paper
 10.5×15.0 cm · 2025-11-23
 Disponible
 AQC0892



Si Majeur - Recherche sur l'Harmonie - Variations 9

Acrylic sur Paper
 15.0×21.0 cm · 2025-11-23
 Disponible
 AQC0898



Si Majeur - Recherche sur l'Harmonie - Variations 10

Acrylic sur Paper
 21.0×21.0 cm · 2025-11-23
 Vendu — Zurich, Switzerland
 AQC0921



PUBLICATIONS ASSOCIÉES (37)

Aqc0614 Digital Image Documentation Aqc0614_Img_Full_2612X3482_Webp	AQC0614
Aqc0614 Physical Specifications	AQC0614
Aqc0614 Computational Image Analysis Aqc0614	AQC0614
Aqc0651 Digital Image Documentation Aqc0651_Img_Full_2009X3013_Webp	AQC0651
Aqc0651 Physical Specifications	AQC0651
Aqc0651 Computational Image Analysis Aqc0651	AQC0651
Aqc0692 Digital Image Documentation Aqc0692_Img_Full_2043X2043_Webp	AQC0692
Aqc0692 Physical Specifications	AQC0692
Aqc0692 Computational Image Analysis Aqc0692	AQC0692
Aqc0692 Chromesthetic Translation Of B Major Harmony In Chopins Noct	AQC0692
Aqc0692 Register To Brightness Encoding Of The Nocturnes Opening Bar	AQC0692
Aqc0692 Delicacy And Construction Chopins Dual Character As Visual F	AQC0692
Aqc0744 Digital Image Documentation Aqc0744_Img_Full_2911X3881_Webp	AQC0744
Aqc0744 Physical Specifications	AQC0744
Aqc0744 Computational Image Analysis Aqc0744	AQC0744
Aqc0772 Digital Image Documentation Aqc0772_Img_Full_2360X3541_Webp	AQC0772
Aqc0772 Physical Specifications	AQC0772
Aqc0772 Computational Image Analysis Aqc0772	AQC0772
Aqc0811 Digital Image Documentation Aqc0811_Img_Full_2458X3277_Webp	AQC0811
Aqc0811 Computational Image Analysis Aqc0811	AQC0811
Physical Specifications	AQC0811
Aqc0812 Digital Image Documentation Aqc0812_Img_Full_2353X3138_Webp	AQC0812
Aqc0812 Physical Specifications	AQC0812
Aqc0812 Computational Image Analysis Aqc0812	AQC0812
Aqc0813 Digital Image Documentation Aqc0813_Img_Full_2447X3262_Webp	AQC0813
Aqc0813 Computational Image Analysis Aqc0813	AQC0813
Physical Specifications	AQC0813
Aqc0892 Digital Image Documentation Aqc0892_Img_Full_1953X2930_Webp	AQC0892
Aqc0892 Physical Specifications	AQC0892
Aqc0892 Computational Image Analysis Aqc0892	AQC0892
Aqc0898 Digital Image Documentation Aqc0898_Img_Full_2084X3126_Webp	AQC0898

Aqc0898 Physical Specifications	AQC0898
Aqc0898 Computational Image Analysis Aqc0898	AQC0898
Aqc0921 Digital Image Documentation Aqc0921_Img_Full_2033X2033_Webp	AQC0921
Aqc0921 Physical Specifications	AQC0921
Aqc0921 Computational Image Analysis Aqc0921	AQC0921
Aqc0921 Chromesthetic Translation Of The B Major Triad As Piano Étud	AQC0921

ART - SER0023

© 2026 Arnaud Quercy

Publié par: Art Quam Anima Publishing New York LLC

AQA PUBLISHING LLC

c/o Northwest Registered Agent, 418 Broadway, Ste N

Albany, New York, 12207

+1 917-764-5470

publishing.artquamanima.com

Première publication: 2026-04-09 · Dernière mise à jour: 2026-04-09

URI persistante: <https://publishing.artquamanima.com/fr/catalogues/2026/03/b-major-1zou.pdf>