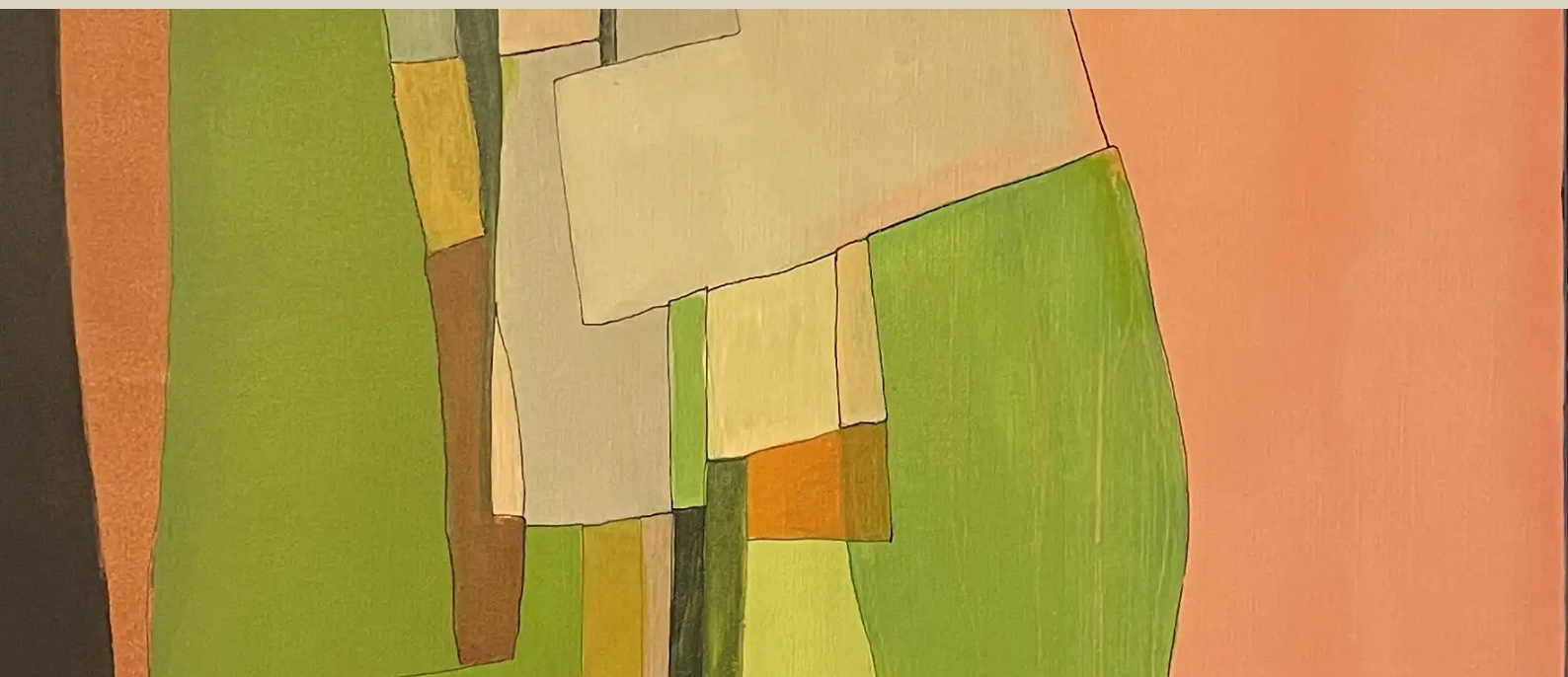


SÉRIE

Si Mineur



Arnaud Quercy

11 œuvres

Art Quam Anima Publishing

ART-SER0024

Si Mineur — Série — 11 œuvres

Arnaud Quercy

B minor est une série de 11 peintures d'Arnaud Quercy, réalisées entre 2022 et 2025 — acrylique sur panneau de bois, acrylique sur papier, acrylique sur toile et aquarelle sur papier. Les formats vont de 10.5×15 cm à 73×92 cm. 5 œuvres sont conservées dans des collections privées (FRANCE, Boulogne Billancourt, France, Florida, USA, Istanbul, Turkey). 5 restent disponibles à l'acquisition à Art Quam Anima, 28 rue du Dragon, Paris. Œuvres présentées lors de : Transcendence - World Premiere of Ephemera Arts, Rencontres au Marché de la Création et Salon d'art contemporain - Metamorphose, Paris et 8 autres.

Si mineur se construit sur une fondamentale, une tierce mineure et une quinte — Si, Ré, Fa dièse — trois sons qui produisent ensemble l'un des intervalles les plus introspectifs de l'harmonie occidentale. Cette tonalité a attiré les compositeurs vers l'intériorité : la Troisième Sonate de Chopin se déploie en Si mineur, tout comme la Symphonie Pathétique de Tchaïkovski, deux œuvres où l'obscurité n'est pas désespoir mais approfondissement du sentiment. C'est un accord qui maintient la tension sans exiger de résolution, une qualité qui le rend particulièrement propice à l'exploration soutenue.

Par la traduction chromesthésique, Si se traduit en jaune-vert — tendant vers le noir dans le registre grave, s'intensifiant en demi-teinte saturée au milieu, et s'éclaircissant en montant. Ré, la tierce mineure, se traduit en orange : chaud et présent, la couleur émotionnelle de l'accord. Fa dièse, la quinte, apparaît en bleu-vert lorsqu'il surgit — un élément de fond plus frais. La palette d'ensemble est chaude mais ombrée, le jaune-vert et l'orange dominants, avec l'obscurité tirant depuis le bas et la lumière pâle lavant les extrêmes supérieurs.

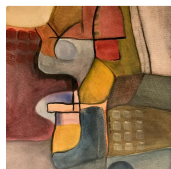
La série comprend onze études couvrant des œuvres sur papier, panneau de bois et toile, créées entre 2022 et 2025. Le caractère dominant se divise nettement : d'un côté les arches en cloche lentes, jouées Lent et legato, de l'autre les formes en creux animées à 88. Les valse apparaissent tout au long — ascendantes, descendantes, balancées — et un unique Modéré se tient seul à mi-tempo. L'éventail des variations est exceptionnel, de deux octaves rassemblées dans le registre médian à six octaves s'étirant de Si0 au bord de l'audible jusqu'à Ré7 près du sommet du clavier. La plupart des études restent dans les notes propres de l'accord, mais deux admettent des notes extérieures — un accent violet sur La dièse et une intrusion bleu-vert sur Sol dièse — qui pressent brièvement contre la palette avant de céder.

La Variation 1 est le plus grand format de la série : acrylique sur toile, 73 sur 92 centimètres, une arche lente montant de la fondamentale sombre au sommet orange puis se repliant. Elle établit la forme en cloche qui revient à travers la série et démontre la capacité de l'accord à l'immobilité. À l'extrême opposé, la Variation 5 distille Si mineur en seulement quatre notes — deux fondamentales, deux tierces mineures — dans une valse descendante sur papier, la toile inondée de lumière. Entre les deux, la Variation 8 pousse l'accord à sa limite physique, grim pant de Si1 dans le noir profond sur six octaves jusqu'à l'apex quasi blanc de Ré7, où l'artiste écrit que « la couleur s'efface au fur et à mesure que la hauteur monte vers la limite de la tessiture ordinaire du piano ».

À travers la collection, le spectateur rencontre une palette qui oscille entre ombre et chaleur. Les registres graves tirent le jaune-vert vers le noir, ancrant chaque œuvre dans l'obscurité, tandis que les registres aigus lavent l'orange vers une luminosité pâle. Les demi-teintes portent le poids de la plupart des compositions, les couleurs centrales de l'accord à leur saturation maximale au milieu du clavier. Quand la quinte apparaît — en bleu-vert — elle reste à part, non absorbée, ajoutant un contrepoint plus frais. Le rythme visuel à travers la série naît de la répétition avec déplacement : les deux mêmes couleurs réapparaissant dans différents registres, densités et contours, chaque œuvre déplaçant l'équilibre entre sombre et lumineux.

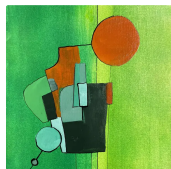
Onze études, et Si mineur se révèle non pas comme une humeur unique mais comme un tempérament — capable d'énergie et d'immobilité, d'ascensions sur six octaves et de distillations en quatre notes. Comme l'affirme la propre description de l'étude d'ouverture par l'artiste, « Si mineur peut bouger avec énergie, pas seulement contempler ». Ces œuvres, désormais conservées dans des collections de la France à Istanbul, tracent un accord qui s'approfondit par la répétition, chaque variation découvrant un autre registre de ce que les trois mêmes sons peuvent dire.

ŒUVRES



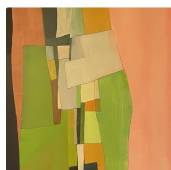
Si Mineur - Réflexions 6

Watercolor sur Paper
 19.0×27.0 cm · 2022-01-01
 Vendu — FRANCE
 AQC0441



Si Mineur - Recherche sur l'Harmonie

Acrylic sur Paper
 16.0×21.0 cm · 2024-01-01
 Vendu — USA
 AQC0615



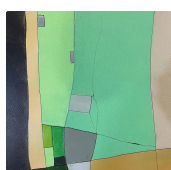
Si Mineur - Recherche sur l'Harmonie - Variation 1

Acrylic sur Canvas
 73.0×92.0 cm · 2024-01-01
 Vendu — Boulogne Billancourt, France
 AQC0693



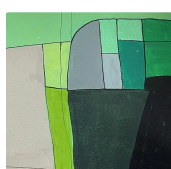
Si Mineur - Recherche sur l'Harmonie - Variation 2

Acrylic sur Wood Panel
 30.0×42.0 cm · 2024-01-01
 Non disponible
 AQC0712



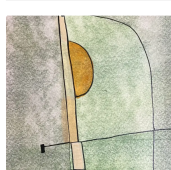
Si Mineur - Recherche sur l'Harmonie - Variation 3

Acrylic sur Wood Panel
 30.0×42.0 cm · 2024-01-01
 Vendu — Florida, USA
 AQC0719



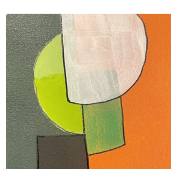
Si Mineur - Recherche sur l'Harmonie - Variation 4

Acrylic sur Wood Panel
 15.0×21.0 cm · 2024-01-01
 Disponible
 AQC0773



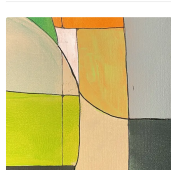
Si Mineur - Recherche sur l'Harmonie - Variation 5

Watercolor sur Paper
 14.8×21.0 cm · 2025-01-01
 Disponible
 AQC0814



Si Mineur - Recherche sur l'Harmonie - Variations 6

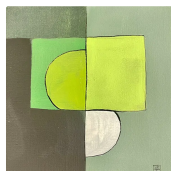
Acrylic sur Paper
 10.5×15.0 cm · 2025-11-23
 Disponible
 AQC0891



Si Mineur - Recherche sur l'Harmonie - Variations 7

Acrylic sur Paper
 15.0×21.0 cm · 2025-11-23
 Disponible
 AQC0897





Si Mineur - Recherche sur l'Harmonie - Variations 8

Acrylic sur Paper
 21.0×21.0 cm · 2025-11-23
 Disponible
 AQC0919



Si Mineur - Recherche sur l'Harmonie - Variations 9

Acrylic sur Paper
 21.0×21.0 cm · 2025-11-23
 Vendu — Istanbul, Turkey
 AQC0920



PUBLICATIONS ASSOCIÉES (34)

Aqc0441 Digital Image Documentation Aqc0441_Img_Full_1536X2048_Webp	AQC0441
Aqc0441 Physical Specifications	AQC0441
Aqc0441 Computational Image Analysis Aqc0441	AQC0441
Aqc0615 Digital Image Documentation Aqc0615_Img_Full_2632X3510_Webp	AQC0615
Aqc0615 Physical Specifications	AQC0615
Aqc0615 Computational Image Analysis Aqc0615	AQC0615
Aqc0693 Digital Image Documentation Aqc0693_Img_Full_1767X2356_Webp	AQC0693
Aqc0693 Physical Specifications	AQC0693
Aqc0693 Computational Image Analysis Aqc0693	AQC0693
Aqc0712 Digital Image Documentation Aqc0712_Img_Full_3024X4032_Webp	AQC0712
Aqc0712 Physical Specifications	AQC0712
Aqc0712 Computational Image Analysis Aqc0712	AQC0712
Aqc0719 Digital Image Documentation Aqc0719_Img_Full_3024X4032_Webp	AQC0719
Aqc0719 Physical Specifications	AQC0719
Aqc0719 Computational Image Analysis Aqc0719	AQC0719
Aqc0773 Digital Image Documentation Aqc0773_Img_Full_2400X3600_Webp	AQC0773
Aqc0773 Physical Specifications	AQC0773
Aqc0773 Computational Image Analysis Aqc0773	AQC0773
Aqc0814 Digital Image Documentation Aqc0814_Img_Full_2243X2991_Webp	AQC0814
Aqc0814 Physical Specifications	AQC0814
Aqc0814 Computational Image Analysis Aqc0814	AQC0814
Aqc0891 Digital Image Documentation Aqc0891_Img_Full_2045X3068_Webp	AQC0891
Aqc0891 Physical Specifications	AQC0891
Aqc0891 Computational Image Analysis Aqc0891	AQC0891
Aqc0891 The Bell Arch As Encoded Temporal Structure	AQC0891
Aqc0897 Digital Image Documentation Aqc0897_Img_Full_1923X2885_Webp	AQC0897
Aqc0897 Physical Specifications	AQC0897
Aqc0897 Computational Image Analysis Aqc0897	AQC0897
Aqc0919 Digital Image Documentation Aqc0919_Img_Full_2036X2036_Webp	AQC0919
Aqc0919 Computational Image Analysis Aqc0919	AQC0919
Physical Specifications	AQC0919
Aqc0920 Digital Image Documentation Aqc0920_Img_Full_2016X2016_Webp	AQC0920
Aqc0920 Physical Specifications	AQC0920
Aqc0920 Computational Image Analysis Aqc0920	AQC0920

ART - SER0024

© 2026 Arnaud Quercy

Publié par: Art Quam Anima Publishing New York LLC

AQA PUBLISHING LLC

c/o Northwest Registered Agent, 418 Broadway, Ste N

Albany, New York, 12207

+1 917-764-5470

publishing.artquamanima.com

Première publication: 2026-04-09 · Dernière mise à jour: 2026-04-09

URI persistante: <https://publishing.artquamanima.com/fr/catalogues/2026/03/b-minor-1zow.pdf>