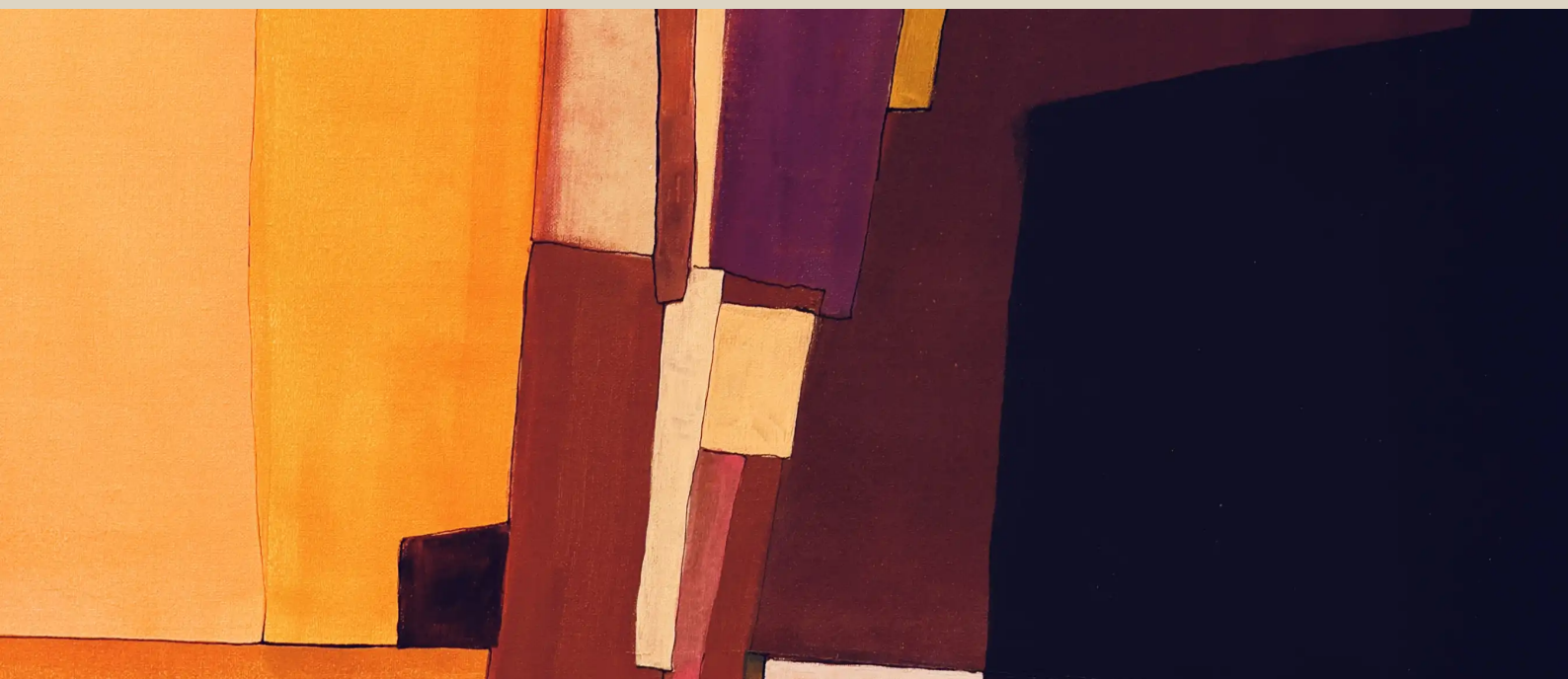


SÉRIE

# Si bémol Majeur



*Arnaud Quercy*

11 œuvres

Art Quam Anima Publishing

ART-SER0025

# Si bémol Majeur — Série — 11 œuvres

Arnaud Quercy

---

*Bb Major est une série de 11 peintures d'Arnaud Quercy, réalisées entre 2023 et 2025 — acrylique sur linen canvas, acrylique sur panneau de bois, acrylique sur papier, acrylique sur toile et aquarelle sur papier. Les formats vont de 10×15 cm à 81×100 cm. 8 œuvres sont conservées dans des collections privées (Paris, France, London, UK, New York, USA, Sao Paulo, Brazil). 1 reste disponible à l'acquisition à Art Quam Anima, 28 rue du Dragon, Paris. Œuvres présentées lors de : Transcendence - World Premiere of Ephemera Arts, Rencontres au Marché de la Création et Salon d'art contemporain - Metamorphose, Paris et 8 autres.*

Si bémol Majeur repose sur l'intervalle d'une tierce majeure au-dessus d'une fondamentale profonde — Sib, Ré, Fa — une triade dont la chaleur habite les registres médians tandis que sa fondation plonge dans l'obscurité. C'est la tonalité naturelle des clarinettes et des trompettes, celle dans laquelle Brahms a écrit son Second Concerto pour Piano et dans laquelle d'innombrables standards de jazz respirent. Deux bémols lui confèrent une gravité que les tonalités majeures plus brillantes n'ont pas, une résonance qui se loge au creux du corps avant de s'ouvrir vers le haut.

Par la chromesthésie, la triade de Sib Majeur se traduit en une palette déchirée entre le froid et le chaud. La fondamentale apparaît en violet — compressé vers le noir dans les registres les plus graves, riche et plein dans les octaves médianes. La tierce, Ré, porte l'orange : saturé et rayonnant au centre du clavier, s'amincissant en argent pâle au-delà de la sixième octave. La quinte, Fa, se lit en rouge-violet, une teinte médiatrice qui relie la fraîcheur de la fondamentale et la chaleur de la tierce. Ensemble, les trois tons produisent une palette crépusculaire — obscurité violette en bas, chaleur orangée au centre, rouge-violet tissant entre les deux.

Onze études pour piano explorent cet accord sur près de six octaves, de Sib1 à Ré7. La série privilégie le phrasé legato tout au long, se partageant presque également entre valse lente en mesure ternaire et phrases animées à quatre temps. Les dynamiques restent contenues — mp est la nuance dominante, seule l'étude d'ouverture Recherche sur l'Harmonie montant au mf, et une variation descendant au piano. Descentes et cloches inversées dominent le contour, les phrases plongeant à répétition dans le sub-grave avant de remonter à travers les registres. La quinte est traitée avec parcimonie : plusieurs études omettent entièrement le Fa, bâtissant l'accord sur fondamentale et tierce seules, tandis que d'autres ne lui accordent qu'une seule apparition. Ce n'est que dans les variations finales que la triade complète émerge sur plusieurs octaves. La série se lit comme un dévoilement progressif — l'accord se révélant un ton à la fois.

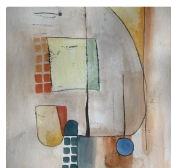
La Variation 2 est le plus grand format de la série — acrylique sur toile de lin, 81 sur 100 centimètres — et pourtant elle ne contient que trois notes, le geste le plus compact de la collection. « Un accord réduit à son geste le plus nu », écrit l'artiste : fondamentale une fois, tierce deux fois, la quinte entièrement absente, joué à la dynamique la plus douce de la série. À l'extrême opposé, la Variation 5 admet trois accents hors accord — des intrusions bleues, bleu-vert et jaunes qui tirent l'harmonie de côté, « le seul moment de véritable ambiguïté de la série ». Entre ces pôles, la Variation 9 clôt la collection avec une vraie arche, le seul contour montant-et-retombant parmi les études tardives, les trois tons de l'accord enfin équilibrés sur six octaves.

À travers la collection, le violet ancre chaque toile qui atteint les registres graves — quasi-noir au Sib1, sombre et pesant au Sib2, se réchauffant à mesure que la fondamentale monte. L'orange domine l'espace médian et supérieur partout où la tierce apparaît, passant de la chaleur saturée au quasi-blanc dans les octaves les plus aiguës. Le rouge-violet entre sélectivement, marquant la présence de la quinte dans les registres bas-médians lorsqu'elle se manifeste. Le rythme visuel est celui de l'alternance : des sols violet sombre cédant la place à des centres orange chauds, avec des interruptions fraîches occasionnelles — un accent bleu-vert ici, un éclat jaune là — rappelant au spectateur que l'accord existe en tension avec le monde chromatique qui l'entoure.

Sib Majeur révèle son caractère par la retenue. Onze études, pour la plupart calmes, pour la plupart descendantes, réduisent la triade à son dialogue essentiel entre violet et orange et laissent la quinte arriver seulement lorsque l'harmonie a besoin d'être complétée. La série vit désormais dans des collections de Paris à Londres, de New York à Sao Paulo — une géographie aussi vaste que les six octaves que l'accord lui-même habite. Ce que la répétition en-

seigne ici, c'est que l'identité d'un accord n'est pas figée : elle se déplace avec le registre, la densité, la présence ou l'absence d'un seul ton. Sib Majeur n'est pas une couleur mais un spectre, sa palette crépusculaire différente à chaque fois que la triade résonne.

## ŒUVRES



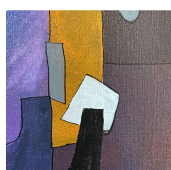
### **Si bémol Majeur - Réflexions 1**

Watercolor sur Paper  
30.0×42.0 cm · 2023-01-01  
Vendu — Paris, France  
AQC0435



### **Si bémol Majeur - Recherche sur l'Harmonie**

Acrylic sur Canvas  
24.0×30.0 cm · 2024-01-01  
Non disponible  
AQC0611



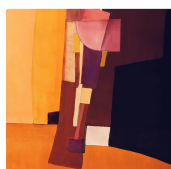
### **Si bémol Majeur - Recherche sur l'Harmonie - Variation 1**

Acrylic sur Paper  
10.0×15.0 cm · 2024-01-01  
Vendu — USA  
AQC0649



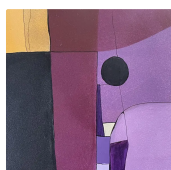
### **Si bémol Majeur - Recherche sur l'Harmonie - Variation 3**

Watercolor sur Paper  
16.0×24.0 cm · 2024-01-01  
Vendu — Paris, France  
AQC0673



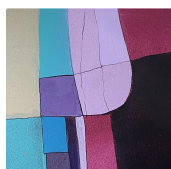
### **Si bémol Majeur - Recherche sur l'Harmonie - Variation 2**

Acrylic sur Linen Canvas  
81.0×100.0 cm · 2024-01-01  
Vendu — London, UK  
AQC0694



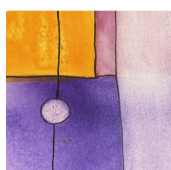
### **Si bémol Majeur - Recherche sur l'Harmonie - Variation 4**

Acrylic sur Wood Panel  
21.0×30.0 cm · 2024-01-01  
Disponible  
AQC0743



### **Si bémol Majeur - Recherche sur l'Harmonie - Variation 5**

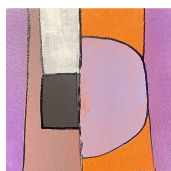
Acrylic sur Wood Panel  
15.0×21.0 cm · 2024-01-01  
Vendu — France  
AQC0771



### **Si bémol Majeur - Recherche sur l'Harmonie - Variation 6**

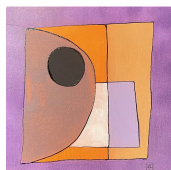
Watercolor sur Paper  
10.0×15.0 cm · 2025-01-01  
Vendu — Paris, France  
AQC0849





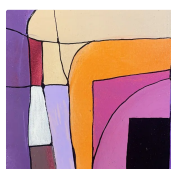
**Si bémol Majeur - Recherche sur l'Harmonie - Variations 7**

Acrylic sur Paper  
 10.5×15.0 cm · 2025-11-23  
 Vendu — New York, USA  
 AQC0890



**Si bémol Majeur - Recherche sur l'Harmonie - Variations 8**

Acrylic sur Paper  
 21.0×21.0 cm · 2025-11-23  
 Vendu — Sao Paulo, Brazil  
 AQC0918



**Si bémol Majeur - Recherche sur l'Harmonie - Variations 9**

Acrylic sur Paper  
 12.0×18.0 cm · 2025-12-31  
 Non disponible  
 AQC0946



**PUBLICATIONS ASSOCIÉES (39)**

Aqc0435 Digital Image Documentation Aqc0435_Img_Full_1536X2048_Webp	AQC0435
Aqc0435 Physical Specifications	AQC0435
Aqc0435 Computational Image Analysis Aqc0435	AQC0435
Aqc0611 Digital Image Documentation Aqc0611_Img_Full_2768X3496_Webp	AQC0611
Aqc0611 Physical Specifications	AQC0611
Aqc0611 Computational Image Analysis Aqc0611	AQC0611
Aqc0649 Digital Image Documentation Aqc0649_Img_Full_2171X3256_Webp	AQC0649
Aqc0649 Physical Specifications	AQC0649
Aqc0649 Computational Image Analysis Aqc0649	AQC0649
Aqc0673 Digital Image Documentation Aqc0673_Img_Full_2224X3336_Webp	AQC0673
Aqc0673 Physical Specifications	AQC0673
Aqc0673 Computational Image Analysis Aqc0673	AQC0673
Aqc0694 Digital Image Documentation Aqc0694_Img_Full_2693X3535_Webp	AQC0694
Aqc0694 Physical Specifications	AQC0694
Aqc0694 Computational Image Analysis Aqc0694	AQC0694
Aqc0694 Chromesthetic Translation Of The Bb Major Triad	AQC0694
Aqc0694 Rhythm Changes In Bb Major As Harmonic Source	AQC0694
Aqc0694 The Bridge As Chromatic Color Descent	AQC0694
Aqc0694 Large Format On Linen Canvas As Deliberate Departure	AQC0694
Aqc0743 Digital Image Documentation Aqc0743_Img_Full_3024X4032_Webp	AQC0743
Aqc0743 Physical Specifications	AQC0743
Aqc0743 Computational Image Analysis Aqc0743	AQC0743
Aqc0771 Digital Image Documentation Aqc0771_Img_Full_2441X3662_Webp	AQC0771
Aqc0771 Physical Specifications	AQC0771
Aqc0771 Computational Image Analysis Aqc0771	AQC0771
Aqc0849 Digital Image Documentation Aqc0849_Img_Full_2279X3039_Webp	AQC0849
Aqc0849 Physical Specifications	AQC0849
Aqc0849 Computational Image Analysis Aqc0849	AQC0849
Aqc0890 Physical Specifications	AQC0890
Aqc0890 Chromesthetic Translation Bb Major D Bass Voicing Aqc0890	AQC0890
Computational Image Analysis - AQC0890	AQC0890

---

Digital Image Documentation - aqc0890_img_full_1891x2837_webp	AQC0890
Computational Image Analysis - AQC0918	AQC0918
Digital Image Documentation - aqc0918_img_full_2008x2008_webp	AQC0918
Physical Specifications	AQC0918
Aqc0946 Digital Image Documentation Aqc0946_Img_Full_1942X2718_Webp	AQC0946
Aqc0946 Computational Image Analysis Aqc0946	AQC0946
Chromesthetic Translation of Bb Minor Triad	AQC0946
Physical Specifications	AQC0946

---

ART - SER0025

© 2026 Arnaud Quercy

Publié par: Art Quam Anima Publishing New York LLC

AQA PUBLISHING LLC

c/o Northwest Registered Agent, 418 Broadway, Ste N

Albany, New York, 12207

+1 917-764-5470

[publishing.artquamanima.com](https://publishing.artquamanima.com)

Première publication: 2026-04-09 · Dernière mise à jour: 2026-04-09

URI persistante: <https://publishing.artquamanima.com/fr/catalogues/2026/03/bb-major-1zoy.pdf>