

SÉRIE

Si bémol Mineur



Arnaud Quercy

16 œuvres

Art Quam Anima Publishing

ART-SER0026

Si bémol Mineur — Série — 16 œuvres

Arnaud Quercy

Bb minor est une série de 16 peintures d'Arnaud Quercy, réalisées entre 2024 et 2025 — acrylique sur linen canvas, acrylique sur panneau de bois, acrylique sur papier, acrylique sur toile et aquarelle sur papier. Les formats vont de 10×15 cm à 73×92 cm. 6 œuvres sont conservées dans des collections privées (London, UK, Australia, Mexico City, Mexico, Saint-Macaire, France, Brazil). 9 restent disponibles à l'acquisition à Art Quam Anima, 28 rue du Dragon, Paris. Œuvres présentées lors de : Rencontres au Marché de la Création, Salon d'art contemporain - Metamorphose, Paris et Permanent Collection 2025 - Resonance in Form et 7 autres.

Si bémol mineur porte cinq bémols et des siècles de gravité. C'est la tonalité de la Marche Funèbre de Chopin, du mouvement lent du Deuxième Concerto pour piano de Rachmaninoff — une tonalité que l'harmonie occidentale associe depuis longtemps à la solennité, au poids et à l'obscurité intérieure. La triade est construite sur Sib, Réb et Fa : fondamentale, tierce mineure et quinte juste, trois tons qui siègent bas et rapprochés, les intervalles compacts, l'atmosphère indubitablement sombre.

Par la chromesthésie, ces trois tons se traduisent en une palette presque entièrement froide. Sib produit du violet — sombre et atténué dans les registres graves, grisonnant en montant à travers les octaves médianes. Réb, la tierce mineure, donne du bleu-vert : un bleu-vert saturé dans le médium, s'éclaircissant vers l'argent et le quasi-blanc en montant. Fa, la quinte, porte le rouge-violet, le seul ton qui introduit une faible chaleur. Ensemble, ils produisent une palette d'ombre et de profondeur froide, où l'obscurité n'est pas absence mais présence — violet sur violet, bleu-vert se faufilant entre les deux.

Seize études explorent ce territoire compressé et froid — l'une des plus grandes séries en tonalité mineure de la collection Explorations Synesthésiques. Le caractère dominant est calme et legato : la plupart des œuvres avancent à tempo Animé en piano ou mezzo-piano, avec quelques études plus lentes offrant un rythme plus contemplatif. La série se répartit entre mesure binaire et mesure ternaire, les valse tendant vers des contours ascendants tandis que les pièces à quatre temps favorisent la forme en vallée qui plonge dans le grave avant de remonter. La densité varie considérablement, de distillations à cinq notes à une phrase de onze notes couvrant six octaves. Les tons étrangers — orange du Ré, rouge-orangé du Sol, jaune-orangé du La — apparaissent fréquemment comme des intrusions chaudes dans un champ par ailleurs froid, leur présence une tension récurrente que la série ne résout jamais tout à fait.

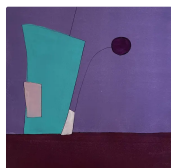
La Variation 3 est le plus grand format de la série : acrylique sur toile de lin, 73 sur 92 centimètres. C'est aussi la plus éparse — cinq notes isolées, la triade à moitié énoncée avant que la phrase ne dérive vers le haut dans une chaleur étrangère que, comme l'écrit l'artiste, « l'accord n'a jamais demandée ». À l'extrême opposé, la Variation 12 concentre onze notes sur six octaves dans une valse ascendante, la triade complète déployée à travers presque chaque registre disponible — « l'énoncé le plus expansif de la série ». Entre ces pôles, la Variation 14 se distingue comme la seule œuvre marquée mezzo-forte, ses dix notes remplissant la toile d'un poids déclaratif que la tranquillité habituelle de la série ne permet pas.

Vues ensemble, les seize peintures forment un corridor de violet et de bleu-vert. Le quasi-noir ancre les registres graves dans la plupart des œuvres ; le gris-violet atténué occupe le terrain médian ; le bleu-vert apparaît comme accent ou champ selon la place que Réb occupe dans chaque phrase. Là où les tons étrangers entrent — et ils entrent souvent — le rouge-orangé et l'orange découpent des bandes chaudes à travers le froid environnant, de petits feux dans une architecture froide. Les rares moments de couleur saturée se détachent nettement : la Variation 11 révèle ce à quoi ressemble le violet de la fondamentale libéré de l'ombre, vif et plein dans le registre médian-aigu, tandis que la Variation 13 pousse la palette à son extrême le plus froid, la toile entière une étude en luminosité froide.

Quercy revient seize fois aux mêmes trois tons et trouve, dans cette discipline, une gamme d'expression surprenante. L'étude d'ouverture retient entièrement la quinte, déclarant la tonalité par la fondamentale et la tierce seules ; l'étude finale la restaure, la triade enfin complète. Entre la première et la dernière, la série traverse des champs de violet monochrome, des intrusions chaudes rouge-orangé, des écarts de registre assez larges pour res-

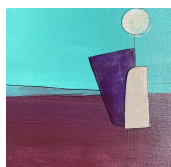
sembler au silence, et des valse ascendantes qui remplissent chaque octave disponible. Ces œuvres ont trouvé leur chemin dans des collections de Londres à Mexico, de la France au Brésil — la gravité froide de Sib mineur voyageant plus loin que son registre compact ne le laisserait supposer.

ŒUVRES



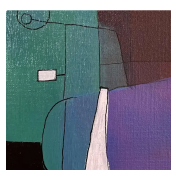
Si bémol Mineur - Recherche sur l'Harmonie

Acrylic sur Canvas
30.0×40.0 cm · 2024-01-01
Vendu — London, UK
AQC0612



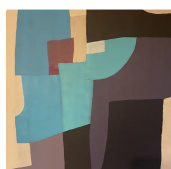
Si bémol Mineur - Recherche sur l'Harmonie - Variation 1

Acrylic sur Paper
16.0×21.0 cm · 2024-01-01
Vendu — Australia
AQC0613



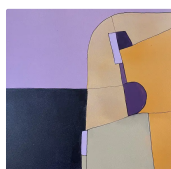
Si bémol Mineur - Recherche sur l'Harmonie - Variation 2

Acrylic sur Paper
10.0×15.0 cm · 2024-01-01
Vendu — Mexico City, Mexico
AQC0650



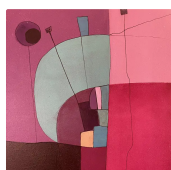
Si bémol Mineur - Recherche sur l'Harmonie - Variation 3

Acrylic sur Linen Canvas
73.0×92.0 cm · 2024-01-01
Disponible
AQC0695



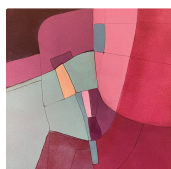
Si bémol Mineur - Recherche sur l'Harmonie - Variation 4

Acrylic sur Wood Panel
30.0×42.0 cm · 2024-01-01
Disponible
AQC0713



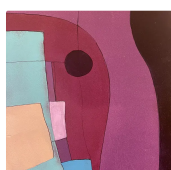
Si bémol Mineur - Recherche sur l'Harmonie - Variation 5

Acrylic sur Wood Panel
30.0×40.0 cm · 2024-01-01
Disponible
AQC0714



Si bémol Mineur - Recherche sur l'Harmonie - Variation 6

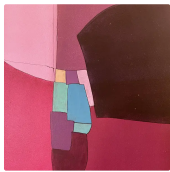
Acrylic sur Wood Panel
30.0×40.0 cm · 2024-01-01
Disponible
AQC0715



Si bémol Mineur - Recherche sur l'Harmonie - Variation 7

Acrylic sur Wood Panel
30.0×40.0 cm · 2024-01-01
Disponible
AQC0716





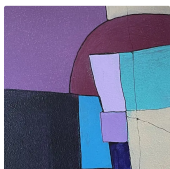
Si bémol Mineur - Recherche sur l'Harmonie - Variation 8

Acrylic sur Wood Panel
30.0×40.0 cm · 2024-01-01
Disponible
AQC0717



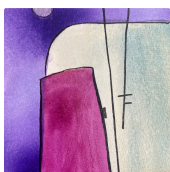
Si bémol Mineur - Recherche sur l'Harmonie - Variation 9

Acrylic sur Wood Panel
15.0×21.0 cm · 2024-01-01
Vendu — France
AQC0769



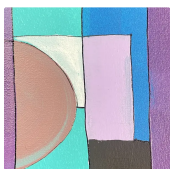
Si bémol Mineur - Recherche sur l'Harmonie - Variation 10

Acrylic sur Wood Panel
15.0×21.0 cm · 2024-01-01
Disponible
AQC0770



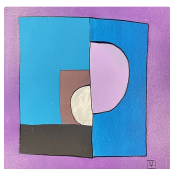
Si bémol Mineur - Recherche sur l'Harmonie - Variation 11

Watercolor sur Paper
10.0×15.0 cm · 2025-01-01
Vendu — Saint-Macaire, France
AQC0850



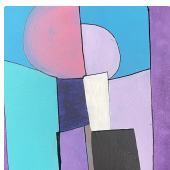
Si bémol Mineur - Recherche sur l'Harmonie - Variations 9

Acrylic sur Paper
10.5×15.0 cm · 2025-11-23
Disponible
AQC0889



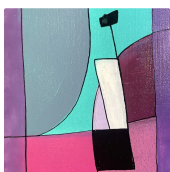
Si bémol Mineur - Recherche sur l'Harmonie - Variations 10

Acrylic sur Paper
21.0×21.0 cm · 2025-11-23
Disponible
AQC0917



Si bémol Mineur - Recherche sur l'Harmonie - Variations 11

Acrylic sur Paper
21.0×30.0 cm · 2025-11-23
Non disponible
AQC0930



Si bémol Mineur - Recherche sur l'Harmonie - Variations 12

Acrylic sur Paper
12.0×18.0 cm · 2025-12-31
Vendu — Brazil
AQC0932



PUBLICATIONS ASSOCIÉES (52)

Aqc0612 Digital Image Documentation Aqc0612_Img_Full_1885X2591_Webp	AQC0612
Aqc0612 Physical Specifications	AQC0612
Aqc0612 Computational Image Analysis Aqc0612	AQC0612
Aqc0612 Systematic Exploration Of Bb Minor Harmonic Tensions	AQC0612
Aqc0612 Compositional Weight Of The Minor Third	AQC0612
Aqc0613 Digital Image Documentation Aqc0613_Img_Full_2636X3515_Webp	AQC0613

Aqc0613 Physical Specifications	AQC0613
Aqc0613 Computational Image Analysis Aqc0613	AQC0613
Aqc0650 Digital Image Documentation Aqc0650_Img_Full_1757X2636_Webp	AQC0650
Aqc0650 Computational Image Analysis Aqc0650	AQC0650
Physical Specifications	AQC0650
Aqc0695 Digital Image Documentation Aqc0695_Img_Full_2766X3458_Webp	AQC0695
Aqc0695 Physical Specifications	AQC0695
Aqc0695 Computational Image Analysis Aqc0695	AQC0695
Aqc0713 Digital Image Documentation Aqc0713_Img_Full_3024X4032_Webp	AQC0713
Aqc0713 Physical Specifications	AQC0713
Aqc0713 Computational Image Analysis Aqc0713	AQC0713
Aqc0714 Digital Image Documentation Aqc0714_Img_Full_3024X4032_Webp	AQC0714
Aqc0714 Physical Specifications	AQC0714
Aqc0714 Computational Image Analysis Aqc0714	AQC0714
Aqc0715 Digital Image Documentation Aqc0715_Img_Full_2972X3963_Webp	AQC0715
Aqc0715 Physical Specifications	AQC0715
Aqc0715 Computational Image Analysis Aqc0715	AQC0715
Aqc0716 Digital Image Documentation Aqc0716_Img_Full_2977X3970_Webp	AQC0716
Aqc0716 Physical Specifications	AQC0716
Aqc0716 Computational Image Analysis Aqc0716	AQC0716
Aqc0717 Digital Image Documentation Aqc0717_Img_Full_3024X4032_Webp	AQC0717
Aqc0717 Physical Specifications	AQC0717
Aqc0717 Computational Image Analysis Aqc0717	AQC0717
Aqc0769 Digital Image Documentation Aqc0769_Img_Full_2321X3482_Webp	AQC0769
Aqc0769 Physical Specifications	AQC0769
Aqc0769 Computational Image Analysis Aqc0769	AQC0769
Aqc0770 Digital Image Documentation Aqc0770_Img_Full_2409X3614_Webp	AQC0770
Aqc0770 Physical Specifications	AQC0770
Aqc0770 Computational Image Analysis Aqc0770	AQC0770
Aqc0850 Digital Image Documentation Aqc0850_Img_Full_2288X3051_Webp	AQC0850
Aqc0850 Physical Specifications	AQC0850
Aqc0850 Computational Image Analysis Aqc0850	AQC0850
Aqc0889 Digital Image Documentation Aqc0889_Img_Full_1952X2928_Webp	AQC0889
Aqc0889 Physical Specifications	AQC0889
Aqc0889 Computational Image Analysis Aqc0889	AQC0889
Aqc0917 Digital Image Documentation Aqc0917_Img_Full_1985X1985_Webp	AQC0917
Aqc0917 Physical Specifications	AQC0917
Aqc0917 Computational Image Analysis Aqc0917	AQC0917
Aqc0930 Physical Specifications	AQC0930
Aqc0930 Chromesthetic Translation Of The Bb Minor Triad In Spread Vo	AQC0930
Computational Image Analysis - AQC0930	AQC0930
Digital Image Documentation - aqc0930_img_full_1934x2901_webp	AQC0930
Aqc0932 Digital Image Documentation Aqc0932_Img_Full_1975X2764_Webp	AQC0932
Chromesthetic Translation of Bb Minor Triad	AQC0932
Computational Image Analysis - AQC0930	AQC0932
Physical Specifications	AQC0932

ART - SER0026

© 2026 Arnaud Quercy

Publié par: Art Quam Anima Publishing New York LLC

AQA PUBLISHING LLC

c/o Northwest Registered Agent, 418 Broadway, Ste N

Albany, New York, 12207

+1 917-764-5470

publishing.artquamanima.com

Première publication: 2026-04-09 · Dernière mise à jour: 2026-04-09

URI persistante: <https://publishing.artquamanima.com/fr/catalogues/2026/03/bb-minor-1zp2.pdf>