

SÉRIE

# Ré Majeur



*Arnaud Quercy*

16 œuvres

Art Quam Anima Publishing

ART-SER0002

# Ré Majeur — Série — 16 œuvres

Arnaud Quercy

---

*D Major est une série de 16 peintures d'Arnaud Quercy, réalisées entre 2024 et 2025 — acrylique sur linen canvas, acrylique sur panneau de bois, acrylique sur papier et aquarelle sur papier. Les formats vont de 10×15 cm à 100×100 cm. 11 œuvres sont conservées dans des collections privées (Paris, France, Istanbul, Turkey, Lisboa, Portugal, Saint-Leu-la-Forêt, France). 5 restent disponibles à l'acquisition à Art Quam Anima, 28 rue du Dragon, Paris. Œuvres présentées lors de : Rencontres au Marché de la Création, Salon d'art contemporain - Metamorphose, Paris et Permanent Collection 2025 - Resonance in Form et 7 autres.*

Ré Majeur est la tonalité de la cérémonie et du grand air — une triade construite sur Ré, Fa dièse et La, ses intervalles lumineux et stables, son histoire liée au violon et à la trompette. Beethoven l'a choisie pour son Concerto pour violon, Brahms pour le sien ; les deux compositeurs entendaient dans cette tonalité une qualité de chaleur spacieuse, l'harmonie chantant sans effort sur un large registre. Dans la pratique chromesthésique d'Arnaud Quercy, Ré Majeur porte cette même ampleur : un accord dont les tons se traduisent en une palette de couleurs de récolte ancrée par une seule note froide.

Par la chromesthésie, la fondamentale Ré apparaît comme un orange — profond et chaud, s'assombrissant vers le noir dans les octaves les plus graves et s'éclaircissant à mesure qu'il monte. La quinte, La, produit un jaune-orangé de température proche de la fondamentale, les deux tons formant un champ chaud qui domine la toile. Entre eux se trouve Fa dièse, la tierce majeure, dont la couleur chromesthésique est un vert-mer froid — l'accent déterminant de la série, un fil de vert feuillu tissé à travers une palette par ailleurs dorée. Dans le registre aigu, ces couleurs se dissolvent vers le quasi blanc ; dans les graves, elles se compriment en obscurité. La température est chaude mais non uniforme, le vert froid de la tierce agissant comme contrepoids chromatique.

Seize études pour piano explorent cet accord à travers des formats allant de petites œuvres sur papier à une toile de lin d'un mètre. La série privilégie les vases descendantes — des phrases qui s'ouvrent dans le registre aigu et tombent à trois temps vers les graves — bien que des arches à quatre temps apparaissent tout au long. Les tempi vont de Lent à une unique indication Animé ; les dynamiques restent dans le piano et le mezzo-piano, la série s'exprimant doucement en règle générale. La plupart des études contiennent six notes ; les plus denses en comptent huit. Des tons étrangers apparaissent dans sept des seize œuvres : Sol dièse apporte du bleu, La dièse du violet, Ré dièse un bleu-violet, et une étude introduit à la fois Fa naturel et Sol dièse en séquence. « L'étude ne peut confirmer si cet accord est majeur ou mineur », écrit Quercy à propos de la Variation 4, la seule œuvre qui omet entièrement la tierce — une toile d'orange pur sans sa signature vert-mer.

La Variation 4 est aussi la plus grande œuvre de la série : acrylique sur lin, cent centimètres de côté, ses six notes traçant fondamentale et quinte seules sur cinq octaves. À l'extrême opposé, la Variation 12 est la seule étude qui ne redescend pas — une aquarelle sur papier jouée Animé à 88, ses cinq notes montant de Ré1 à Fa dièse 6 et y restant, « une phrase rassemblée qui ne se résout jamais ». Entre ces pôles, la Variation 6 s'ouvre à Ré0, le seuil de la sous-basse où la hauteur devient vibration, sa fondamentale quasi inaudible ancrant une toile qui s'élève à travers sept notes jusqu'à un accent bleu de Sol dièse près du sommet.

À travers la collection, la palette se lit comme un automne vu de différentes distances. Les zones graves sont sombres — orange comprimé vers le noir partout où Ré1 ou Ré0 apparaît — tandis que les registres aigus s'ouvrent en jaune-orangé chaud et vert-mer pâle. Les accents froids arrivent comme tons étrangers : bleu au Sol dièse, violet au La dièse, bleu-violet au Ré dièse, chacun un léger changement de température contre la chaleur dominante. La répétition des trois mêmes tons de l'accord sous différents registres produit un rythme visuel de couleurs familières dans des proportions inhabituelles — le vert-mer du Fa dièse tantôt dominant, tantôt absent, tantôt dissous en quasi blanc à l'octave la plus haute du clavier.

Ce qui émerge de seize études sur une seule triade majeure est la profondeur cachée dans l'apparente simplicité. Ré Majeur est l'une des harmonies les plus stables de la musique occidentale, pourtant l'approche systématique de Quercy révèle combien son caractère se transforme quand la tierce disparaît, quand le registre descend sous le seuil d'audibilité, quand une phrase ascendante refuse de revenir. Ces œuvres appartiennent désormais à des collections de Paris à Istanbul en passant par Lisbonne — l'accord voyageant comme les peintures voyagent, sa cha-

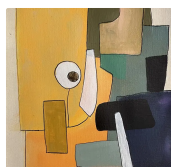
leur lisible dans chaque nouveau contexte. Ré Majeur, la tonalité à laquelle Beethoven a confié son concerto le plus lyrique, se montre tout aussi généreuse sous la traduction chromesthésique : une harmonie assez ample pour soutenir seize investigations distinctes et garder encore de l'espace.

## ŒUVRES



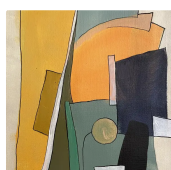
### Ré Majeur - Recherche sur l'Harmonie

Acrylic sur Paper  
10.0×15.0 cm · 2024-01-01  
Vendu — Paris, France  
AQC0625



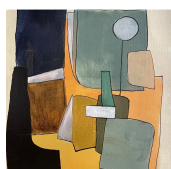
### Ré Majeur - Recherche sur l'Harmonie - Variation 1

Acrylic sur Paper  
21.0×30.0 cm · 2024-01-01  
Vendu — Istanbul, Turkey  
AQC0652



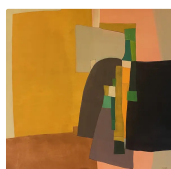
### Ré Majeur - Recherche sur l'Harmonie - Variation 2

Acrylic sur Paper  
21.0×30.0 cm · 2024-01-01  
Vendu — France  
AQC0653



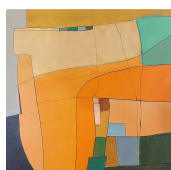
### Ré Majeur - Recherche sur l'Harmonie - Variation 3

Acrylic sur Paper  
21.0×30.0 cm · 2024-01-01  
Vendu — Lisboa, Portugal  
AQC0654



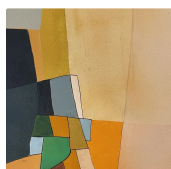
### Ré Majeur - Recherche sur l'Harmonie - Variation 4

Acrylic sur Linen Canvas  
100.0×100.0 cm · 2024-01-01  
Disponible  
AQC0699



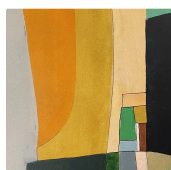
### Ré Majeur - Recherche sur l'Harmonie - Variation 5

Acrylic sur Wood Panel  
30.0×42.0 cm · 2024-01-01  
Vendu — Paris, France  
AQC0727



### Ré Majeur - Recherche sur l'Harmonie - Variation 6

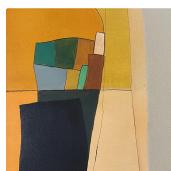
Acrylic sur Wood Panel  
21.0×30.0 cm · 2024-01-01  
Vendu — Paris, France  
AQC0751



### Ré Majeur - Recherche sur l'Harmonie - Variation 7

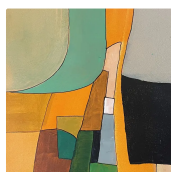
Acrylic sur Wood Panel  
21.0×30.0 cm · 2024-01-01  
Disponible  
AQC0752





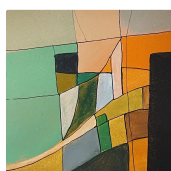
**Ré Majeur - Recherche sur l'Harmonie - Variation 8**

Acrylic sur Wood Panel  
 21.0×30.0 cm · 2024-01-01  
 Disponible  
 AQC0753



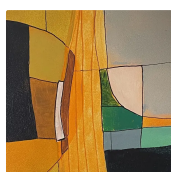
**Ré Majeur - Recherche sur l'Harmonie - Variation 9**

Acrylic sur Wood Panel  
 21.0×30.0 cm · 2024-01-01  
 Vendu — Paris, France  
 AQC0754



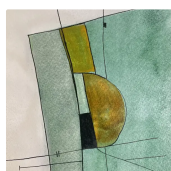
**Ré Majeur - Recherche sur l'Harmonie - Variation 10**

Acrylic sur Wood Panel  
 15.0×21.0 cm · 2024-01-01  
 Vendu — Paris, France  
 AQC0779



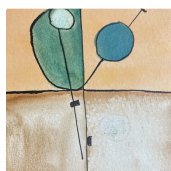
**Ré Majeur - Recherche sur l'Harmonie - Variation 11**

Acrylic sur Wood Panel  
 15.0×21.0 cm · 2024-01-01  
 Disponible  
 AQC0780



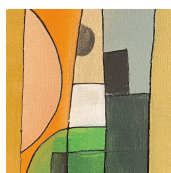
**Ré Majeur - Recherche sur l'Harmonie - Variation 12**

Watercolor sur Paper  
 14.8×21.0 cm · 2025-01-01  
 Vendu — France  
 AQC0822



**Ré Majeur - Recherche sur l'Harmonie - Variation 13**

Watercolor sur Paper  
 10.0×15.0 cm · 2025-01-01  
 Vendu — Paris, France  
 AQC0853



**Ré Majeur - Recherche sur l'Harmonie - Variations 14**

Acrylic sur Paper  
 10.5×15.0 cm · 2025-11-23  
 Vendu — Saint-Leu-la-Forêt, France  
 AQC0873



**Ré Majeur - Recherche sur l'Harmonie - Variations 15**

Acrylic sur Paper  
 21.0×21.0 cm · 2025-11-23  
 Disponible  
 AQC0904



**PUBLICATIONS ASSOCIÉES (48)**

Aqc0625 Digital Image Documentation Aqc0625_Img_Full_2315X3472_Webp	AQC0625
Aqc0625 Physical Specifications	AQC0625
Aqc0625 Computational Image Analysis Aqc0625	AQC0625
Aqc0652 Digital Image Documentation Aqc0652_Img_Full_2480X3307_Webp	AQC0652
Aqc0652 Physical Specifications	AQC0652
Aqc0652 Computational Image Analysis Aqc0652	AQC0652

Aqc0653 Digital Image Documentation Aqc0653_Img_Full_2697X3596_Webp	AQC0653
Aqc0653 Physical Specifications	AQC0653
Aqc0653 Computational Image Analysis Aqc0653	AQC0653
Aqc0654 Digital Image Documentation Aqc0654_Img_Full_2495X3327_Webp	AQC0654
Aqc0654 Physical Specifications	AQC0654
Aqc0654 Computational Image Analysis Aqc0654	AQC0654
Aqc0699 Digital Image Documentation Aqc0699_Img_Full_2590X2590_Webp	AQC0699
Aqc0699 Physical Specifications	AQC0699
Aqc0699 Computational Image Analysis Aqc0699	AQC0699
Aqc0727 Digital Image Documentation Aqc0727_Img_Full_3024X4032_Webp	AQC0727
Aqc0727 Computational Image Analysis Aqc0727	AQC0727
Physical Specifications	AQC0727
Aqc0751 Digital Image Documentation Aqc0751_Img_Full_2998X3998_Webp	AQC0751
Aqc0751 Physical Specifications	AQC0751
Aqc0751 Computational Image Analysis Aqc0751	AQC0751
Aqc0752 Digital Image Documentation Aqc0752_Img_Full_2916X3888_Webp	AQC0752
Aqc0752 Physical Specifications	AQC0752
Aqc0752 Computational Image Analysis Aqc0752	AQC0752
Aqc0753 Digital Image Documentation Aqc0753_Img_Full_2986X3981_Webp	AQC0753
Aqc0753 Physical Specifications	AQC0753
Aqc0753 Computational Image Analysis Aqc0753	AQC0753
Aqc0754 Digital Image Documentation Aqc0754_Img_Full_2959X3945_Webp	AQC0754
Aqc0754 Physical Specifications	AQC0754
Aqc0754 Computational Image Analysis Aqc0754	AQC0754
Aqc0779 Digital Image Documentation Aqc0779_Img_Full_2276X3414_Webp	AQC0779
Aqc0779 Physical Specifications	AQC0779
Aqc0779 Computational Image Analysis Aqc0779	AQC0779
Aqc0780 Digital Image Documentation Aqc0780_Img_Full_2360X3540_Webp	AQC0780
Aqc0780 Physical Specifications	AQC0780
Aqc0780 Computational Image Analysis Aqc0780	AQC0780
Aqc0822 Digital Image Documentation Aqc0822_Img_Full_2513X3350_Webp	AQC0822
Aqc0822 Physical Specifications	AQC0822
Aqc0822 Computational Image Analysis Aqc0822	AQC0822
Aqc0853 Digital Image Documentation Aqc0853_Img_Full_2226X2968_Webp	AQC0853
Aqc0853 Physical Specifications	AQC0853
Aqc0853 Computational Image Analysis Aqc0853	AQC0853
Aqc0873 Digital Image Documentation Aqc0873_Img_Full_1981X2972_Webp	AQC0873
Aqc0873 Physical Specifications	AQC0873
Aqc0873 Computational Image Analysis Aqc0873	AQC0873
Aqc0904 Digital Image Documentation Aqc0904_Img_Full_1995X1995_Webp	AQC0904
Aqc0904 Physical Specifications	AQC0904
Aqc0904 Computational Image Analysis Aqc0904	AQC0904

ART - SER0002

© 2026 Arnaud Quercy

Publié par: Art Quam Anima Publishing New York LLC

AQA PUBLISHING LLC

c/o Northwest Registered Agent, 418 Broadway, Ste N

Albany, New York, 12207

+1 917-764-5470

[publishing.artquamanima.com](https://publishing.artquamanima.com)

Première publication: 2026-04-09 · Dernière mise à jour: 2026-04-09

URI persistante: <https://publishing.artquamanima.com/fr/catalogues/2026/03/d-major-1zpg.pdf>