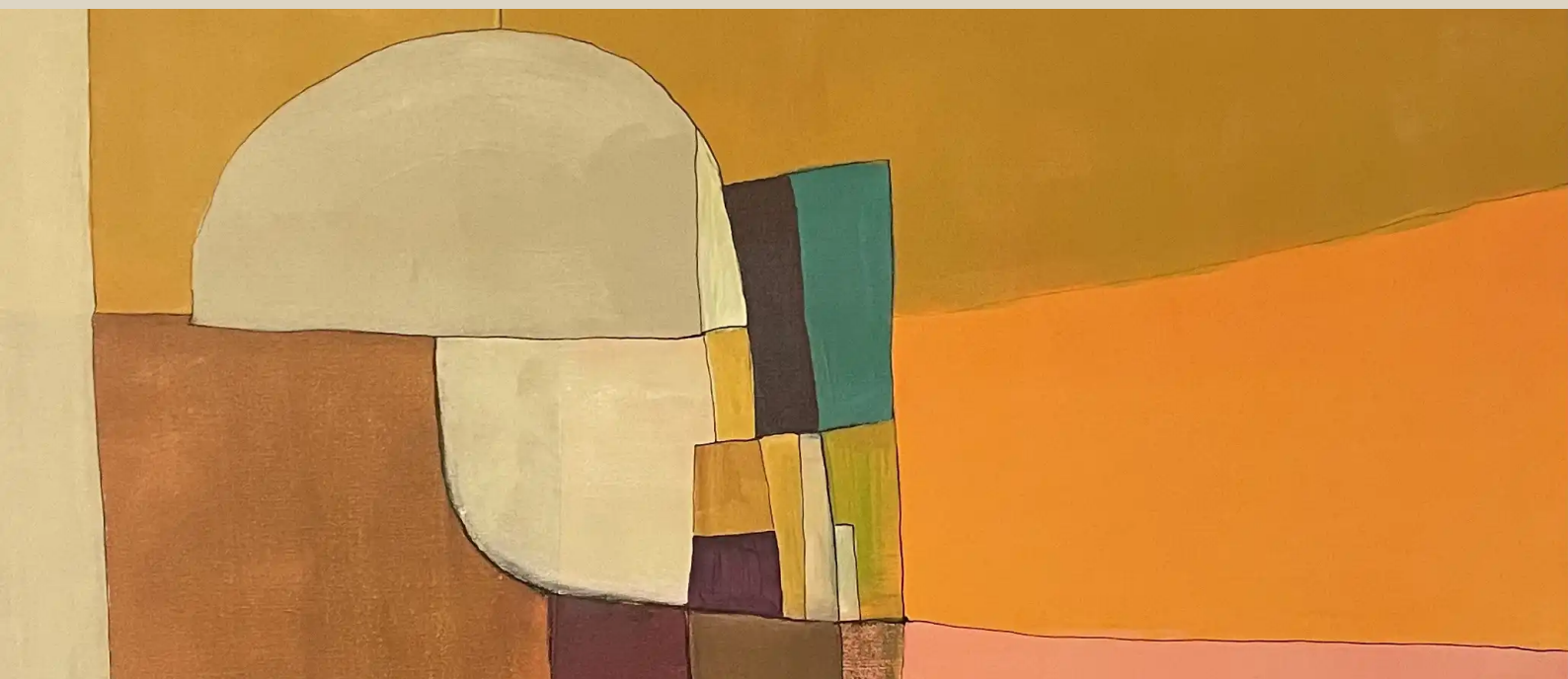


SÉRIE

Ré Mineur



Arnaud Quercy

11 œuvres

Art Quam Anima Publishing

ART-SER0004

Ré Mineur — Série — 11 œuvres

Arnaud Quercy

D minor est une série de 11 peintures d'Arnaud Quercy, réalisées entre 2024 et 2025 — acrylique sur linen canvas, acrylique sur panneau de bois, acrylique sur papier et aquarelle sur papier. Les formats vont de 10×15 cm à 80×80 cm. 8 œuvres sont conservées dans des collections privées (Paris, France, Brussels, Belgium, Carmel, USA, Saint-Michel-le-Cloucq, France, Australia, Minden, Germany). 3 restent disponibles à l'acquisition à Art Quam Anima, 28 rue du Dragon, Paris. Œuvres présentées lors de : Rencontres au Marché de la Création, Salon d'art contemporain – Metamorphose, Paris et Permanent Collection 2025 – Resonance in Form et 7 autres.

Ré mineur est la tonalité de la gravité. Construit à partir de Ré, Fa et La — fondamentale, tierce mineure, quinte — il forme une triade dont l'obscurité est structurelle, non ornementale. L'intervalle de Ré à Fa, une tierce mineure, est le plus petit pas harmonique qui fait basculer un accord de la lumière vers l'ombre. Mozart l'a choisi pour le Requiem ; Bach a ouvert la Toccata et Fugue dans ses profondeurs. Dans l'harmonie occidentale, Ré mineur est là où la solennité parle sans hausser la voix.

Par la chromesthésie, cette triade se traduit en une palette de chaleur contenue. Ré produit un orange — saturé et chaud dans les registres médians, s'assombrissant vers le quasi-noir dans le grave. Fa, la tierce mineure, donne du rouge-violet, la couleur qui distingue cette série du vert plus lumineux de Ré majeur. La, la quinte, se traduit en jaune-orangé, offrant un contraste lumineux dans l'aigu. Dans les registres graves, ces teintes s'approfondissent presque jusqu'à l'obscurité ; dans l'aigu, elles pâlisent vers l'argent et le jaune clair. La palette respire entre ces extrêmes — chaude mais jamais brûlante, sombre mais jamais opaque.

Onze études pour piano composent la série Ré Mineur, toutes jouées dans un tempo lent avec des nuances allant du piano au mezzo piano. Les études se partagent entre mesure à quatre temps et mesure de valse, conférant à la collection une pulsation qui alterne entre ampleur méditative et balancement délicat. Les arches en cloche prédominent — des phrases qui montent d'une fondation grave vers un sommet lumineux, puis se replient — accompagnées de plusieurs descentes pures. La densité varie de trois à huit notes, et le registre s'étend de Ré0, le Ré le plus bas du clavier, à Fa7 dans l'extrême aigu. Plusieurs études omettent entièrement la tierce mineure, présentant l'accord comme fondamentale et quinte seules ; d'autres retiennent le Fa jusqu'au sommet même de la phrase. Le toucher legato est constant, chaque note reliée à la suivante dans une ligne ininterrompue.

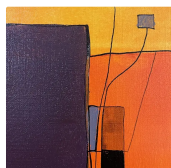
La Variation 1 occupe le plus grand format de la série — acrylique sur toile de lin, quatre-vingts par quatre-vingts centimètres. Ses cinq notes restent ramassées dans la moitié supérieure du clavier, de Ré4 à Fa6, produisant une palette de demi-teintes presque pures. « L'arche dans cette étendue supérieure comprimée a une intimité différente que les cloches larges », écrit Quercy — pas d'obscurité en dessous, pas d'extrême luminosité au-dessus. À l'opposé, la Variation 3 distille l'accord à son minimum : trois notes, Ré-La-Ré, tombant sur deux octaves en mesure de valse. C'est Ré mineur tenu « dans le cadre le plus petit possible ». La Variation 7, la plus dense, énonce l'accord sur huit notes et cinq registres — le compte rendu le plus complet que la série offre, rendu à luminosité maximale avec seulement deux pour cent d'ombre.

À travers les onze œuvres, le spectateur rencontre une palette qui se déplace entre le quasi-noir profond et l'argent lumineux. L'étude d'ouverture, ancrée par Ré0 dans le sub-grave, porte une obscurité considérable — la peinture lestée par des registres qui se situent en dessous du seuil de la perception musicale ordinaire. Au fil de la série, les études explorent de plus en plus les registres aigus, et avec ce déplacement, les peintures gagnent en luminosité. L'orange revient comme présence dominante — la couleur de la fondamentale s'accumulant à travers tous les registres — tandis que le rouge-violet apparaît avec parcimonie, souvent retenu jusqu'au sommet de la phrase. Le jaune-orangé fournit la chaleur à chaque crête. Les variations tardives, atteignant Fa7, introduisent du quasi-argent dans l'extrême aigu, la couleur de la tierce mineure presque entièrement dissoute par l'altitude.

La répétition révèle ce qu'un énoncé unique ne peut pas. À travers onze études, Ré mineur se dévoile non comme une humeur figée mais comme un spectre — de la gravité sub-grave de l'ouverture à la dissolution argentée des variations finales. L'accord qui a porté la prière de Mozart et la fugue de Bach devient ici une enquête soutenue sur la

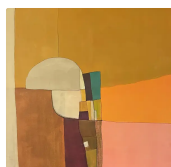
couleur dans des conditions lentes et silencieuses. Ces œuvres résident désormais dans des collections de Paris à Carmel, de la campagne allemande à l'Australie — une géographie aussi variée que les registres qu'habite l'accord. Ré mineur, suggère la série de Quercy, ne gèle pas ; il brûle lentement.

ŒUVRES



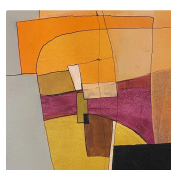
Ré Mineur - Recherche sur l'Harmonie

Acrylic sur Paper
10.0×15.0 cm · 2024-01-01
Vendu — Paris, France
AQC0626



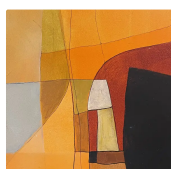
Ré Mineur - Recherche sur l'Harmonie - Variation 1

Acrylic sur Linen Canvas
80.0×80.0 cm · 2024-01-01
Disponible
AQC0700



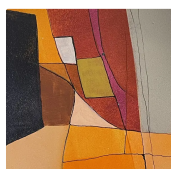
Ré Mineur - Recherche sur l'Harmonie - Variation 2

Acrylic sur Wood Panel
21.0×30.0 cm · 2024-01-01
Vendu — Brussels, Belgium
AQC0755



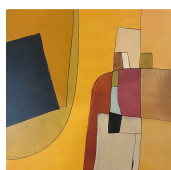
Ré Mineur - Recherche sur l'Harmonie - Variation 3

Acrylic sur Wood Panel
21.0×30.0 cm · 2024-01-01
Vendu — Carmel, USA
AQC0756



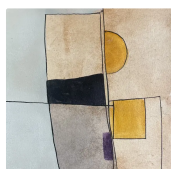
Ré Mineur - Recherche sur l'Harmonie - Variation 4

Acrylic sur Wood Panel
15.0×21.0 cm · 2024-01-01
Vendu — Paris, France
AQC0781



Ré Mineur - Recherche sur l'Harmonie - Variation 5

Acrylic sur Wood Panel
30.0×42.0 cm · 2024-01-01
Disponible
AQC0795



Ré Mineur - Recherche sur l'Harmonie - Variation 6

Watercolor sur Paper
14.8×21.0 cm · 2025-01-01
Vendu — Saint-Michel-le-Cloucq, France
AQC0823



Ré Mineur - Recherche sur l'Harmonie - Variation 7

Watercolor sur Paper
14.8×21.0 cm · 2025-01-01
Vendu — Australia
AQC0824





Ré Mineur - Recherche sur l'Harmonie - Variation 8

Watercolor sur Paper
 10.0×15.0 cm · 2025-01-01
 Vendu — Paris, France
 AQC0854



Ré Mineur - Recherche sur l'Harmonie - Variations 9

Acrylic sur Paper
 10.5×15.0 cm · 2025-11-23
 Vendu — Minden, Germany
 AQC0872



Ré Mineur - Recherche sur l'Harmonie - Variations 10

Acrylic sur Paper
 21.0×21.0 cm · 2025-11-23
 Disponible
 AQC0903



PUBLICATIONS ASSOCIÉES (35)

Aqc0626 Digital Image Documentation Aqc0626_Img_Full_2333X3499_Webp	AQC0626
Aqc0626 Physical Specifications	AQC0626
Aqc0626 Computational Image Analysis Aqc0626	AQC0626
Aqc0700 Chromesthetic Translation Of Bill Evanss So What Introductio	AQC0700
Aqc0700 Compositional Encoding Of Modal Shift And Pianistic Touch	AQC0700
Aqc0700 Digital Image Documentation Aqc0700_Img_Full_2061X2061_Webp	AQC0700
Computational Image Analysis - AQC0700	AQC0700
Physical Specifications	AQC0700
Aqc0755 Digital Image Documentation Aqc0755_Img_Full_2968X3958_Webp	AQC0755
Aqc0755 Physical Specifications	AQC0755
Aqc0755 Computational Image Analysis Aqc0755	AQC0755
Aqc0756 Digital Image Documentation Aqc0756_Img_Full_3024X4032_Webp	AQC0756
Aqc0756 Physical Specifications	AQC0756
Aqc0756 Computational Image Analysis Aqc0756	AQC0756
Aqc0781 Digital Image Documentation Aqc0781_Img_Full_2262X3393_Webp	AQC0781
Aqc0781 Physical Specifications	AQC0781
Aqc0781 Computational Image Analysis Aqc0781	AQC0781
Aqc0795 Digital Image Documentation Aqc0795_Img_Full_2971X3961_Webp	AQC0795
Aqc0795 Physical Specifications	AQC0795
Aqc0795 Computational Image Analysis Aqc0795	AQC0795
Aqc0823 Digital Image Documentation Aqc0823_Img_Full_2494X3325_Webp	AQC0823
Aqc0823 Physical Specifications	AQC0823
Aqc0823 Computational Image Analysis Aqc0823	AQC0823
Aqc0824 Digital Image Documentation Aqc0824_Img_Full_2253X3004_Webp	AQC0824
Aqc0824 Physical Specifications	AQC0824
Aqc0824 Computational Image Analysis Aqc0824	AQC0824
Aqc0854 Digital Image Documentation Aqc0854_Img_Full_2176X2902_Webp	AQC0854
Aqc0854 Physical Specifications	AQC0854
Aqc0854 Computational Image Analysis Aqc0854	AQC0854
Aqc0872 Digital Image Documentation Aqc0872_Img_Full_1932X2898_Webp	AQC0872
Aqc0872 Physical Specifications	AQC0872

Aqc0872 Computational Image Analysis Aqc0872	AQC0872
Aqc0903 Digital Image Documentation Aqc0903_Img_Full_2096X2096_Webp	AQC0903
Aqc0903 Physical Specifications	AQC0903
Aqc0903 Computational Image Analysis Aqc0903	AQC0903

ART - SER0004

© 2026 Arnaud Quercy

Publié par: Art Quam Anima Publishing New York LLC

AQA PUBLISHING LLC

c/o Northwest Registered Agent, 418 Broadway, Ste N

Albany, New York, 12207

+1 917-764-5470

publishing.artquamanima.com

Première publication: 2026-04-09 · Dernière mise à jour: 2026-04-09

URI persistante: <https://publishing.artquamanima.com/fr/catalogues/2026/03/d-minor-1zpm.pdf>