

SÉRIE

Ré bémol Majeur



Arnaud Quercy

13 œuvres

Art Quam Anima Publishing

ART-SER0005

Ré bémol Majeur — Série — 13 œuvres

Arnaud Quercy

Db Major est une série de 13 peintures d'Arnaud Quercy, réalisées entre 2024 et 2025 — acrylique sur linen canvas, acrylique sur panneau de bois, acrylique sur papier et aquarelle sur papier. Les formats vont de 10×15 cm à 60×120 cm. 6 œuvres sont conservées dans des collections privées (Paris, France, Sao Paulo, Brazil, Germany). 7 restent disponibles à l'acquisition à Art Quam Anima, 28 rue du Dragon, Paris. Œuvres présentées lors de : Rencontres au Marché de la Création, Salon d'art contemporain - Metamorphose, Paris et Permanent Collection 2025 - Resonance in Form et 7 autres.

Réb Majeur est construit sur cinq bémols — une tonalité qui vit dans les profondeurs de l'harmonie occidentale, riche d'ambiguïté enharmonique et de poids expressif. Sa structure intervallique (fondamentale, tierce majeure, quinte juste) est partagée par toute triade majeure, mais la position spécifique du Réb sur le cercle des quintes lui confère une gravité que les compositeurs ont comprise depuis longtemps. Chopin a choisi cette tonalité pour son Prélude de la Goutte d'Eau, laissant sa résonance grave porter le pouls persistant de l'eau contre la vitre. Dans les Explorations Synesthétiques, Réb Majeur devient le sujet de treize études pour piano, chacune une nouvelle traduction de cette même gravité en couleur.

Par la chromesthésie, les trois tons de l'accord produisent une palette entièrement froide. La fondamentale, Réb, se perçoit comme bleu-vert — sombre et saturée dans les octaves graves, s'estompant vers le gris en montant. La tierce, Fa, porte du rouge-violet, le seul ton de la triade qui s'approche de la chaleur, une teinte crépusculaire traversant le registre médian. La quinte, Lab, se lit comme un bleu profond penchant vers le bleu-violet, renforçant le socle froid. Ensemble, ils construisent une palette d'une profondeur océanique, où le registre détermine tout : les hauteurs sub-graves se compriment vers le quasi-noir, les tons médians atteignent leur pleine saturation, et les notes les plus aiguës se dissolvent dans une lumière pâle, presque blanche.

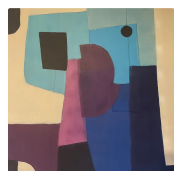
Les treize études s'étendent sur deux années de travail, à travers des formats allant de grandes toiles de lin à des œuvres intimes sur papier. Le caractère dominant est Animé et legato, avec des dynamiques douces — la plupart des études parlent à piano ou mezzo-piano. Les contours en cloche et en cloche inversée dominent, les phrases s'arquant et se repliant dans des étendues qui vont de Réb0, à l'extrême grave du clavier, jusqu'à Fa6 près de sa limite supérieure. Trois valse rompent avec la mesure à quatre temps dominante pour passer au ternaire, leurs contours ascendants apportant un élan balancé absent du reste. Une étude — la Variation 2 — ralentit au Modéré, et trois autres s'installent dans la patience du Lent. Des tons étrangers apparaissent tout au long de la série : rouge-orangé, orange, jaune-vert, jaune-orangé — des accents chauds qui ponctuent le champ froid sans le submerger. La tension entre l'identité froide de la triade et ces intrusions étrangères constitue le drame visuel central de la série.

L'œuvre d'ouverture (AQC0701), la plus grande de la série avec 73 sur 92 centimètres sur toile de lin, pose les termes par une contradiction. Neuf notes sur cinq octaves, une cloche inversée, et un accent orange chaud imposant au La5 qui domine la toile — « une fenêtre éclairée dans une rue sombre », selon les propres termes de Quercy. La Variation 5 (AQC0725) offre l'extrême opposé : la tierce est entièrement absente, aucun Fa nulle part dans l'étude, le rouge-violet effacé et remplacé par un embrasement de rouge-orangé issu de trois Sol répétés. C'est la seule variation qui omet un ton de l'accord, laissant l'harmonie ouverte et ambiguë. La Variation 12 (AQC0938), l'œuvre finale, résout la série dans son expression la plus pure — six notes, une valse, la quinte inondant la toile supérieure du bleu le plus vif de toute la collection.

À travers les treize toiles, le spectateur rencontre une palette qui oscille entre profondeur et dissolution. Le bleu-vert domine les portions inférieures, comprimé vers le noir dans les registres graves, s'adoucisant vers le gris dans les variations ultérieures. Le rouge-violet traverse les registres médians, penchant parfois vers le violet, parfois infléchi de manière inattendue vers le jaune là où un ton étranger voisin tire sur sa teinte. Les accents chauds — rouge-orangé, orange, jaune-vert — apparaissent dans presque chaque étude, mais leur poids varie de façon spectaculaire : dans certaines œuvres ils ne sont qu'un bref scintillement, dans d'autres ils rivalisent avec la triade pour l'attention visuelle. Les valse tendent vers des contours ascendants et des registres supérieurs plus lumineux, tandis que les études lentes laissent l'obscurité s'installer et persister. La répétition révèle non pas l'uniformité mais l'étendue — treize manières dont le même accord froid peut absorber, résister ou céder à la chaleur.

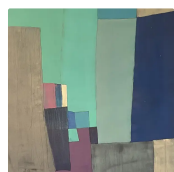
Réb Majeur parvient, à travers ces treize études, à quelque chose que Chopin avait compris : qu'une tonalité construite sur cinq bémols porte son propre climat. La série évolue de la contradiction chaude de son ouverture à l'abandon froid de sa conclusion — « Réb Majeur arrivant, enfin, à l'expression pure de sa propre température. » Des œuvres de la série ont rejoint des collections à Paris, São Paulo et en Allemagne, portant cette obscurité bleu-vert dans le monde. Ce qui demeure est la question que chaque variation pose différemment : combien de chaleur une tonalité froide peut-elle contenir avant de devenir tout autre chose ?

ŒUVRES



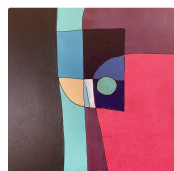
Réb bémol Majeur - Recherche sur l'Harmonie - Variation 3

Acrylic sur Linen Canvas
73.0×92.0 cm · 2024-01-01
Disponible
AQC0701



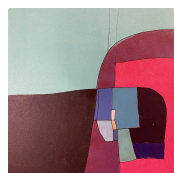
Réb bémol Majeur - Recherche sur l'Harmonie - Variation 4

Acrylic sur Linen Canvas
60.0×120.0 cm · 2024-01-01
Disponible
AQC0702



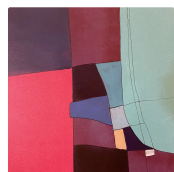
Réb bémol Majeur - Recherche sur l'Harmonie - Variation 5

Acrylic sur Wood Panel
30.0×42.0 cm · 2024-01-01
Disponible
AQC0722



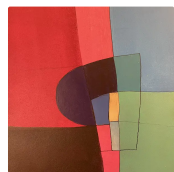
Réb bémol Majeur - Recherche sur l'Harmonie - Variation 6

Acrylic sur Wood Panel
30.0×42.0 cm · 2024-01-01
Disponible
AQC0723



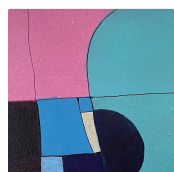
Réb bémol Majeur - Recherche sur l'Harmonie - Variation 7

Acrylic sur Wood Panel
30.0×42.0 cm · 2024-01-01
Disponible
AQC0724



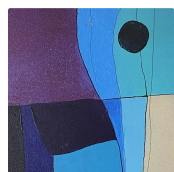
Réb bémol Majeur - Recherche sur l'Harmonie - Variation 8

Acrylic sur Wood Panel
30.0×42.0 cm · 2024-01-01
Disponible
AQC0725



Réb bémol Majeur - Recherche sur l'Harmonie - Variation 9

Acrylic sur Wood Panel
15.0×21.0 cm · 2024-01-01
Disponible
AQC0776



Réb bémol Majeur - Recherche sur l'Harmonie - Variation 10

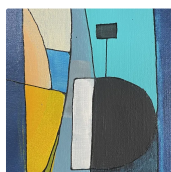
Acrylic sur Wood Panel
15.0×21.0 cm · 2024-01-01
Vendu — Paris, France
AQC0777





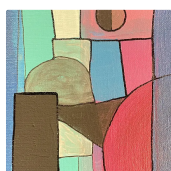
Ré bémol Majeur - Recherche sur l'Harmonie - Variation 12

Watercolor sur Paper
 10.0×15.0 cm · 2025-01-01
 Vendu — Paris, France
 AQC0855



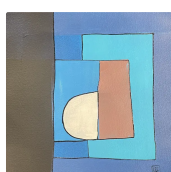
Ré bémol Majeur - Recherche sur l'Harmonie - Variations 15

Acrylic sur Paper
 10.5×15.0 cm · 2025-11-23
 Vendu — France
 AQC0869



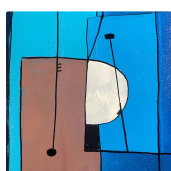
Ré bémol Majeur - Recherche sur l'Harmonie - Variations 14

Acrylic sur Paper
 10.5×15.0 cm · 2025-11-23
 Vendu — France
 AQC0871



Ré bémol Majeur - Recherche sur l'Harmonie - Variations 13

Acrylic sur Paper
 21.0×21.0 cm · 2025-11-23
 Vendu — Sao Paulo, Brazil
 AQC0902



Ré bémol Majeur - Recherche sur l'Harmonie - Variations 14

Acrylic sur Paper
 12.0×18.0 cm · 2025-12-31
 Vendu — Germany
 AQC0938



PUBLICATIONS ASSOCIÉES (40)

Aqc0701 Digital Image Documentation Aqc0701_Img_Full_2840X3550_Webp	AQC0701
Aqc0701 Physical Specifications	AQC0701
Aqc0701 Computational Image Analysis Aqc0701	AQC0701
Aqc0702 Digital Image Documentation Aqc0702_Img_Full_1575X3240_Webp	AQC0702
Aqc0702 Physical Specifications	AQC0702
Aqc0702 Computational Image Analysis Aqc0702	AQC0702
Aqc0722 Digital Image Documentation Aqc0722_Img_Full_3024X4032_Webp	AQC0722
Aqc0722 Physical Specifications	AQC0722
Aqc0722 Computational Image Analysis Aqc0722	AQC0722
Aqc0723 Digital Image Documentation Aqc0723_Img_Full_3024X4032_Webp	AQC0723
Aqc0723 Physical Specifications	AQC0723
Aqc0723 Computational Image Analysis Aqc0723	AQC0723
Aqc0724 Digital Image Documentation Aqc0724_Img_Full_2952X3936_Webp	AQC0724
Aqc0724 Physical Specifications	AQC0724
Aqc0724 Computational Image Analysis Aqc0724	AQC0724
Aqc0725 Digital Image Documentation Aqc0725_Img_Full_3024X4032_Webp	AQC0725
Aqc0725 Physical Specifications	AQC0725
Aqc0725 Computational Image Analysis Aqc0725	AQC0725
Aqc0776 Digital Image Documentation Aqc0776_Img_Full_2307X3460_Webp	AQC0776
Aqc0776 Physical Specifications	AQC0776
Aqc0776 Computational Image Analysis Aqc0776	AQC0776

Aqc0777 Digital Image Documentation Aqc0777_Img_Full_2299X3449_Webp	AQC0777
Aqc0777 Physical Specifications	AQC0777
Aqc0777 Computational Image Analysis Aqc0777	AQC0777
Aqc0855 Digital Image Documentation Aqc0855_Img_Full_2239X2986_Webp	AQC0855
Aqc0855 Physical Specifications	AQC0855
Aqc0855 Computational Image Analysis Aqc0855	AQC0855
Aqc0869 Digital Image Documentation Aqc0869_Img_Full_1974X2961_Webp	AQC0869
Aqc0869 Physical Specifications	AQC0869
Aqc0869 Computational Image Analysis Aqc0869	AQC0869
Aqc0871 Digital Image Documentation Aqc0871_Img_Full_1939X2908_Webp	AQC0871
Aqc0871 Physical Specifications	AQC0871
Aqc0871 Computational Image Analysis Aqc0871	AQC0871
Aqc0902 Digital Image Documentation Aqc0902_Img_Full_2111X2111_Webp	AQC0902
Aqc0902 Physical Specifications	AQC0902
Aqc0902 Computational Image Analysis Aqc0902	AQC0902
Aqc0938 Spread Voicing Of Db Major 7 In Aqc0938	AQC0938
Computational Image Analysis - AQC0938	AQC0938
Digital Image Documentation - aqc0938_img_full_1942x2718_webp	AQC0938
Physical Specifications	AQC0938

ART - SER0005

© 2026 Arnaud Quercy

Publié par: Art Quam Anima Publishing New York LLC

AQA PUBLISHING LLC

c/o Northwest Registered Agent, 418 Broadway, Ste N

Albany, New York, 12207

+1 917-764-5470

publishing.artquamanima.com

Première publication: 2026-04-09 · Dernière mise à jour: 2026-04-09

URI persistante: <https://publishing.artquamanima.com/fr/catalogues/2026/03/db-major-1zpq.pdf>