

SÉRIE

Ré bémol Mineur



Arnaud Quercy

6 œuvres

Art Quam Anima Publishing

ART-SER0006

Ré bémol Mineur — Série — 6 œuvres

Arnaud Quercy

Db Minor est une série de 6 peintures d'Arnaud Quercy, réalisées entre 2024 et 2025 — acrylique sur panneau de bois, acrylique sur papier et aquarelle sur papier. Les formats vont de 10×15 cm à 30×42 cm. 2 œuvres sont conservées dans des collections privées (Santa Monica, USA, Boulogne-Billancourt, France). 3 restent disponibles à l'acquisition à Art Quam Anima, 28 rue du Dragon, Paris. Œuvres présentées lors de : Rencontres au Marché de la Création, Salon d'art contemporain - Metamorphose, Paris et Permanent Collection 2025 - Resonance in Form et 7 autres.

Réb mineur est une triade qui existe à peine dans le canon classique. La plupart des compositeurs la réécrivent en do dièse mineur — le territoire familial de Chopin, les paysages tourmentés de Rachmaninoff. Mais l'orthographe en bémol porte sa propre gravité, une ombre harmonique qui incline l'oreille vers un sol plus obscur. Construite sur une fondamentale, une tierce mineure et une quinte juste, cette triade siège dans l'un des recoins les moins visités de la musique tonale, une tonalité qu'il faut chercher plutôt que trouver par hasard.

Par traduction chromesthétique, les trois tons de l'accord produisent une palette froide et profonde. La fondamentale apparaît en bleu-vert — une couleur qui s'assombrit vers le noir dans l'extrême grave et s'adoucit en gris acier dans les registres médians. La tierce mineure, Mi, se traduit en jaune, s'éclaircissant du brun dans les octaves graves à l'argent et au quasi-blanc au sommet du clavier. La quinte, Lab, tient en bleu, stable. Ensemble, elles forment un paysage de luminosité froide, où le jaune de la tierce traverse le bleu-vert dominant comme une faille de lumière.

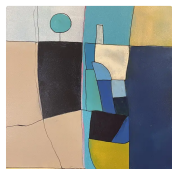
Six études composent la série Réb mineur, couvrant les Variations 5 à 10. Toutes sont marquées Animé, jouées piano ou mezzo-piano, et cinq sur six coulent en legato — des phrases qui lient leurs notes en lignes continues. Cinq tracent des contours en creux à quatre temps, plongeant dans l'extrême grave avant de remonter à travers les registres. La sixième et dernière rompt les deux schémas : une valse à trois temps, ascendante sans retour. Le nombre de notes varie de sept à dix, et des tons non harmoniques apparaissent dans toutes les études sauf la dernière — des visiteurs chauds en rouge, orange et violet dérivant à travers le champ froid. Le registre s'étend de Réb1 à Mi7, couvrant presque toute l'étendue du clavier.

La Variation 9 offre l'étendue la plus large, de Réb1 à Mi7, dans une phrase qui touche les deux extrêmes mais vit au milieu — « la couleur de l'accord à son plus discret », selon les mots de l'artiste. À l'opposé, la Variation 8 est l'étude la plus lumineuse de la série, une aquarelle sur papier où la tierce mineure apparaît en quatre octaves consécutives, chaque itération plus claire que la précédente, la toile inondée de jaune pâle et d'argent. La Variation 10 clôt la série comme son œuvre la plus sombre et sa seule valse — sept notes s'élevant depuis l'extrême grave, chacune appartenant à la triade, la peinture lestée vers le noir avec seulement une petite ouverture de lumière au sommet.

À travers les six toiles, la palette oscille entre ombre et éclat avec une amplitude surprenante pour une seule triade. Les fondamentales graves ancrent chaque œuvre dans le quasi-noir, tandis que les tierces aiguës se dissolvent en jaune pâle en altitude. Le bleu apparaît dans les registres médians partout où la quinte résonne, une présence stable entre les extrêmes. Là où les tons non harmoniques entrent — le rouge-orangé du Sol, l'orange du Ré, le violet du Sib — ils se lisent comme des tons de terre ou des touches sombres, des intrusions chaudes qui adoucissent l'austérité de l'accord. Dans la Variation 7, les accents se pressent au centre si densément qu'ils rivalisent presque avec les tons de l'accord, créant ce que l'artiste appelle « une phrase froide avec un intérieur chaud ». Les supports eux-mêmes varient — panneau de bois, papier aquarelle, papier acrylique — chaque surface absorbant la palette différemment.

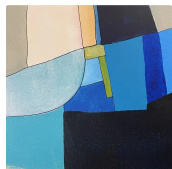
Réb mineur se révèle par la répétition comme une tonalité de contrastes maintenus en tension : des tierces lumineuses contre des fondamentales sombres, des champs froids perturbés par des accidents chauds, des creux qui plongent et reviennent face à une seule valse qui ne fait que s'élever. Ces œuvres ont trouvé demeure des deux côtés de l'Atlantique, de Boulogne-Billancourt à Santa Monica. L'étude finale porte la leçon de la série dans son geste — Réb mineur se soulevant enfin, mais emportant son obscurité avec lui, refusant de laisser son poids derrière.

ŒUVRES



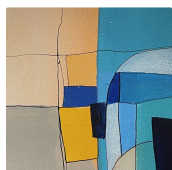
Ré bémol Mineur - Recherche sur l'Harmonie - Variation 5

Acrylic sur Wood Panel
 30.0×42.0 cm · 2024-01-01
 Disponible
 AQC0726



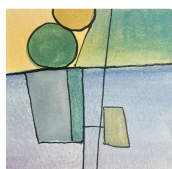
Ré bémol Mineur - Recherche sur l'Harmonie - Variation 6

Acrylic sur Wood Panel
 19.5×27.0 cm · 2024-01-01
 Disponible
 AQC0750



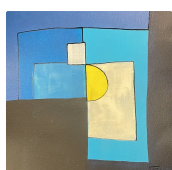
Ré bémol Mineur - Recherche sur l'Harmonie - Variation 7

Acrylic sur Wood Panel
 15.0×21.0 cm · 2024-01-01
 Non disponible
 AQC0778



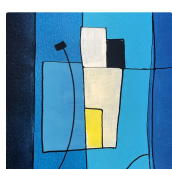
Ré bémol Mineur - Recherche sur l'Harmonie - Variation 8

Watercolor sur Paper
 10.0×15.0 cm · 2025-01-01
 Vendu — Santa Monica, USA
 AQC0856



Ré bémol Mineur - Recherche sur l'Harmonie - Variations 9

Acrylic sur Paper
 21.0×21.0 cm · 2025-11-23
 Disponible
 AQC0901



Ré bémol Mineur - Recherche sur l'Harmonie - Variations 10

Acrylic sur Paper
 12.0×18.0 cm · 2025-12-31
 Vendu — Boulogne-Billancourt, France
 AQC0945



PUBLICATIONS ASSOCIÉES (19)

Aqc0726 Digital Image Documentation Aqc0726_Img_Full_3024X4032_Webp	AQC0726
Aqc0726 Physical Specifications	AQC0726
Aqc0726 Computational Image Analysis Aqc0726	AQC0726
Aqc0750 Digital Image Documentation Aqc0750_Img_Full_2953X3937_Webp	AQC0750
Aqc0750 Physical Specifications	AQC0750
Aqc0750 Computational Image Analysis Aqc0750	AQC0750
Aqc0778 Digital Image Documentation Aqc0778_Img_Full_2388X3583_Webp	AQC0778
Aqc0778 Physical Specifications	AQC0778
Aqc0778 Computational Image Analysis Aqc0778	AQC0778
Aqc0856 Digital Image Documentation Aqc0856_Img_Full_2219X2959_Webp	AQC0856
Aqc0856 Physical Specifications	AQC0856
Aqc0856 Computational Image Analysis Aqc0856	AQC0856
Aqc0901 Digital Image Documentation Aqc0901_Img_Full_2089X2089_Webp	AQC0901
Aqc0901 Physical Specifications	AQC0901
Aqc0901 Computational Image Analysis Aqc0901	AQC0901

Aqc0945 Digital Image Documentation Aqc0945_Img_Full_1927X2697_Webp	AQC0945
Chromesthetic Translation of Bb Minor Triad	AQC0945
Computational Image Analysis - AQC0930	AQC0945
Physical Specifications	AQC0945

ART - SER0006

© 2026 Arnaud Quercy

Publié par: Art Quam Anima Publishing New York LLC

AQA PUBLISHING LLC

c/o Northwest Registered Agent, 418 Broadway, Ste N

Albany, New York, 12207

+1 917-764-5470

publishing.artquamanima.com

Première publication: 2026-04-09 · Dernière mise à jour: 2026-04-09

URI persistante: <https://publishing.artquamanima.com/fr/catalogues/2026/03/db-minor-1zps.pdf>