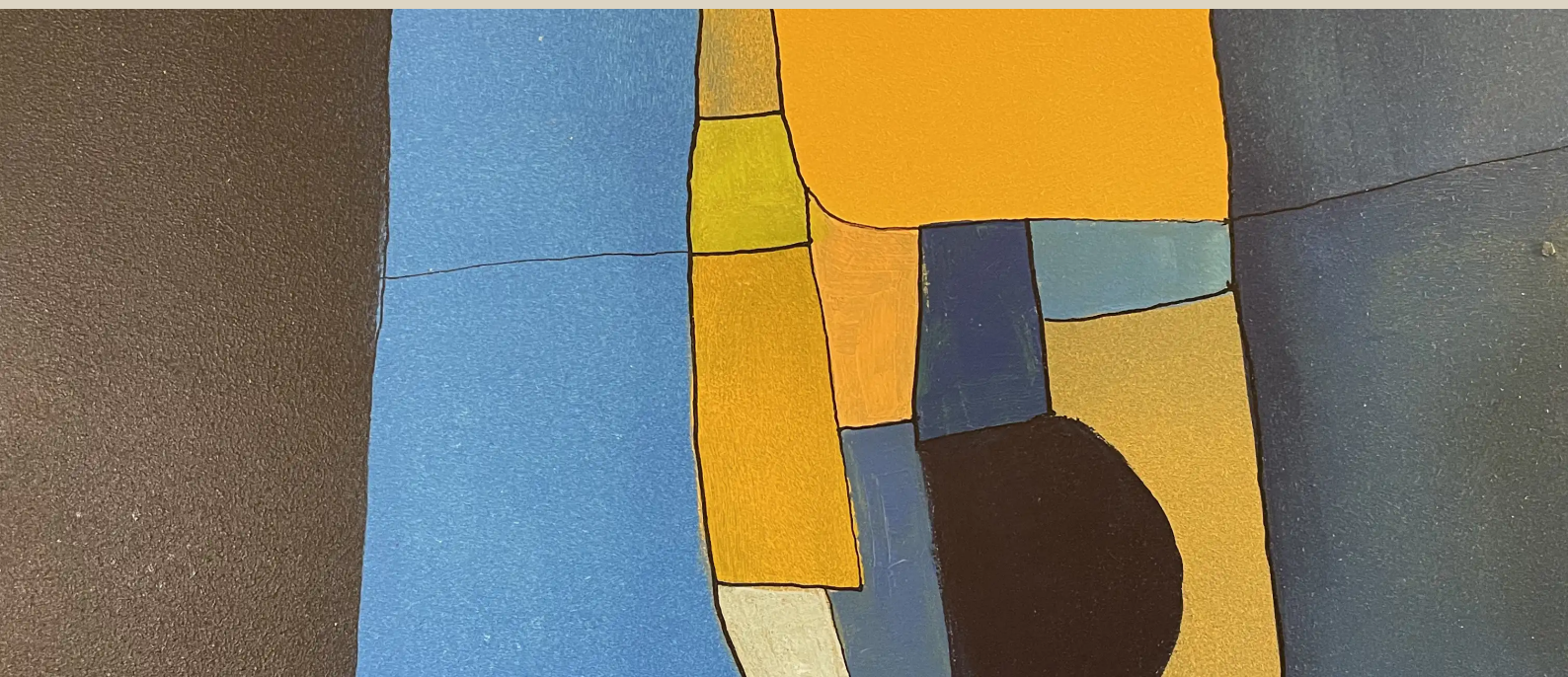


SÉRIE

Mi Majeur



Arnaud Quercy

12 œuvres

Art Quam Anima Publishing

ART-SER0007

Mi Majeur — Série — 12 œuvres

Arnaud Quercy

E Major est une série de 12 peintures d'Arnaud Quercy, réalisées entre 2024 et 2025 — acrylique sur panneau de bois, acrylique sur papier et aquarelle sur papier. Les formats vont de 10×15 cm à 30×42 cm. 6 œuvres sont conservées dans des collections privées (Geneva, USA, Arcueil, France, Brussels, Belgium, Sao Paulo, Brazil). 5 restent disponibles à l'acquisition à Art Quam Anima, 28 rue du Dragon, Paris. Œuvres présentées lors de : Rencontres au Marché de la Création, Salon d'art contemporain - Metamorphose, Paris et Permanent Collection 2025 - Resonance in Form et 7 autres.

Mi Majeur est la tonalité naturelle de la guitare — quatre dieses, la forme des cordes a vide. Dans l'harmonie occidentale, elle occupe un espace lumineux et affirme : la tonalité du « Printemps » de Vivaldi, de l'Etude Op. 10 No. 3 de Chopin, d'innombrables hymnes qui ont besoin de sonner à la fois clairs et ancrés. Construite sur Mi, Sol diese et Si, la triade équilibre la stabilité avec une légèreté étrange — l'attraction enharmonique du Sol diese vers le La bémol conférant à la tierce une ambiguïté que la théorie pure ne signale pas.

Par la chromesthésie, Quercy perçoit la fondamentale Mi comme jaune, la tierce Sol diese comme bleu — plus proche de son jumeau enharmonique La bémol sur la roue chromatique — et la quinte Si comme jaune-vert. La palette qui en résulte est partagée entre chaud et froid : un socle ensoleillé perturbé par un centre bleu là où l'on attendrait de la chaleur. Le registre approfondit l'effet. Dans le grave, Mi1 descend vers le quasi-noir ; dans l'extrême aigu, Sol diese à la septième octave s'estompe en un bleu-vert pâle, presque invisible. Entre ces pôles, les trois familles chromatiques de l'accord — jaune, bleu, jaune-vert — traversent tous les degrés de saturation et de lumière.

Douze études pour piano interrogent ce paradoxe d'une tonalité ensoleillée au cœur bleu. Le caractère dominant est animé — dix des douze sont marquées Animé à 88 pulsations par minute, les phrases portées par une énergie constante. Les deux restantes offrent les points de repos de la série : la Variation 5 recule vers Modéré, et la Variation 8 ralentit à Lent, 60 pulsations méditatives par minute. Les dynamiques restent principalement douces à modérées, allant de piano à mezzo-piano jusqu'à un unique mezzo-forte dans la Variation 9 — l'étude la plus forte de l'ensemble. La mesure se divise presque également entre quatre temps et mesure de valse, et le contour dominant est la cloche inversée : des phrases qui plongent dans le grave avant de monter vers les registres aigus. Presque toutes sont legato, avec une exception notable. Plusieurs études introduisent des tensions chromatiques — un Ré orange ou un La diese violet surgissant aux côtés de la triade — tandis que d'autres restent pures, laissant les trois sons de l'accord parler seuls.

L'étude d'ouverture revendique l'étendue la plus large : Mi1 jusqu'au Sol diese de la septième octave, presque tout le clavier, avec un accent orange et un accent violet établissant que les tensions feront partie du dialogue. À l'extrême opposé, la Variation 8 distille l'accord en trois hauteurs seulement — Ré4, Mi5, Sol diese à la sixième octave — et constitue la seule véritable arche en cloche de la série, la ligne montant puis se repliant sur elle-même. « Une étude de lumière, arrivant lentement », écrit l'artiste à propos de cette étude la plus dépouillée. La Variation 7 pousse dans l'autre direction, portant neuf notes et trois accents hors accord — violet, orange et rouge-orange — la palette chromatique la plus dense que la série produise.

À travers les douze peintures, la palette tend fortement vers la luminosité. Les registres aigus dominent la plupart des compositions, tirant le poids visuel vers le haut dans des jaunes pâles et des bleu-verts délicats. Quand l'obscurité apparaît, elle ancre le grave — le quasi-noir de Mi1, l'orange sombre de Mi2 — stabilisant l'image avant que la ligne ne monte. Les accents chromatiques — orange et violet — arrivent le plus souvent dans les registres grave et médian, réchauffant les creux que les sons de l'accord illuminent au-dessus. Les études en mesure de valse portent un rythme visuel plus léger que leurs homologues à quatre temps, et la seule étude en articulation normale, la Variation 11, tient une surface subtilement différente : les couleurs se touchant à leurs bords plutôt que se fondant, chaque hauteur plus discrète sur le papier.

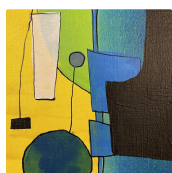
Mi Majeur revele son caractere par la repetition. Douze passages sur les memes trois sons, et ce qui emerge n'est pas la redondance mais une cartographie des tensions interieures de l'accord — la tierce bleue qui contredit la fondamentale ensoleillee, l'aigu pale qui se dissout dans le quasi-silence, les visiteurs chromatiques qui testent les frontieres de l'harmonie. Des oeuvres de cette serie ont trouve leur place dans des collections de Geneve a Sao Paulo, le paradoxe d'une tonalite claire au centre frais voyageant plus loin que l'atelier ou ces traductions ont commence.

ŒUVRES



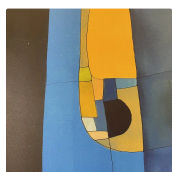
Mi Majeur - Recherche sur l'Harmonie

Acrylic sur Paper
21.0×30.0 cm · 2024-01-01
Vendu
AQC0591



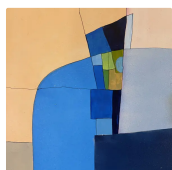
Mi Majeur - Recherche sur l'Harmonie - Variation 1

Acrylic sur Paper
10.0×15.0 cm · 2024-01-01
Vendu — Geneva, USA
AQC0633



Mi Majeur - Recherche sur l'Harmonie - Variation 2

Acrylic sur Wood Panel
30.0×42.0 cm · 2024-01-01
Disponible
AQC0731



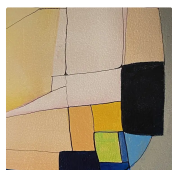
Mi Majeur - Recherche sur l'Harmonie - Variation 3

Acrylic sur Wood Panel
30.0×40.0 cm · 2024-01-01
Disponible
AQC0732



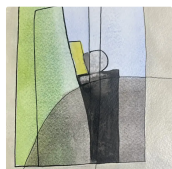
Mi Majeur - Recherche sur l'Harmonie - Variation 4

Acrylic sur Wood Panel
30.0×42.0 cm · 2024-01-01
Disponible
AQC0733



Mi Majeur - Recherche sur l'Harmonie - Variation 5

Acrylic sur Wood Panel
15.0×21.0 cm · 2024-01-01
Vendu — Arcueil, France
AQC0784



Mi Majeur - Recherche sur l'Harmonie - Variation 6

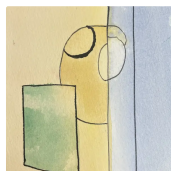
Watercolor sur Paper
14.8×21.0 cm · 2025-01-01
Disponible
AQC0825



Mi Majeur - Recherche sur l'Harmonie - Variation 7

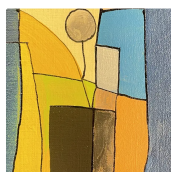
Watercolor sur Paper
14.8×21.0 cm · 2025-01-01
Vendu — Brussels, Belgium
AQC0826





Mi Majeur - Recherche sur l'Harmonie - Variation 8

Watercolor sur Paper
 10.0×15.0 cm · 2025-01-01
 Vendu
 AQC0857



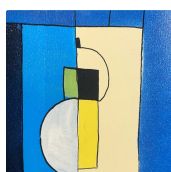
Mi Majeur - Recherche sur l'Harmonie - Variations 9

Acrylic sur Paper
 10.5×15.0 cm · 2025-11-23
 Non disponible
 AQC0878



Mi Majeur - Recherche sur l'Harmonie - Variations 10

Acrylic sur Paper
 21.0×21.0 cm · 2025-11-23
 Disponible
 AQC0907



Mi Majeur - Recherche sur l'Harmonie - Variations 11

Acrylic sur Paper
 12.0×18.0 cm · 2025-12-31
 Vendu — Sao Paulo, Brazil
 AQC0943



PUBLICATIONS ASSOCIÉES (37)

Aqc0591 Digital Image Documentation Aqc0591_Img_Full_2617X3489_Webp	AQC0591
Aqc0591 Physical Specifications	AQC0591
Aqc0591 Computational Image Analysis Aqc0591	AQC0591
Aqc0633 Digital Image Documentation Aqc0633_Img_Full_2340X3510_Webp	AQC0633
Aqc0633 Physical Specifications	AQC0633
Aqc0633 Computational Image Analysis Aqc0633	AQC0633
Aqc0731 Digital Image Documentation Aqc0731_Img_Full_3024X4032_Webp	AQC0731
Aqc0731 Physical Specifications	AQC0731
Aqc0731 Computational Image Analysis Aqc0731	AQC0731
Aqc0732 Digital Image Documentation Aqc0732_Img_Full_3024X4032_Webp	AQC0732
Aqc0732 Physical Specifications	AQC0732
Aqc0732 Computational Image Analysis Aqc0732	AQC0732
Aqc0733 Digital Image Documentation Aqc0733_Img_Full_2972X3962_Webp	AQC0733
Aqc0733 Physical Specifications	AQC0733
Aqc0733 Computational Image Analysis Aqc0733	AQC0733
Aqc0784 Digital Image Documentation Aqc0784_Img_Full_2359X3538_Webp	AQC0784
Aqc0784 Physical Specifications	AQC0784
Aqc0784 Computational Image Analysis Aqc0784	AQC0784
Aqc0825 Digital Image Documentation Aqc0825_Img_Full_2239X2985_Webp	AQC0825
Computational Image Analysis - AQC0825	AQC0825
Physical Specifications	AQC0825
Aqc0826 Digital Image Documentation Aqc0826_Img_Full_2246X2995_Webp	AQC0826
Aqc0826 Physical Specifications	AQC0826
Aqc0826 Computational Image Analysis Aqc0826	AQC0826
Aqc0857 Digital Image Documentation Aqc0857_Img_Full_2293X3028_Webp	AQC0857
Aqc0857 Computational Image Analysis Aqc0857	AQC0857

Physical Specifications	AQC0857
Aqc0878 Digital Image Documentation Aqc0878_Img_Full_1854X2781_Webp	AQC0878
Aqc0878 Physical Specifications	AQC0878
Aqc0878 Computational Image Analysis Aqc0878	AQC0878
Aqc0907 Digital Image Documentation Aqc0907_Img_Full_1901X1901_Webp	AQC0907
Aqc0907 Physical Specifications	AQC0907
Aqc0907 Computational Image Analysis Aqc0907	AQC0907
Aqc0943 Digital Image Documentation Aqc0943_Img_Full_1912X2677_Webp	AQC0943
Chromesthetic Translation of Bb Minor Triad	AQC0943
Computational Image Analysis - AQC0930	AQC0943
Physical Specifications	AQC0943

ART - SER0007

© 2026 Arnaud Quercy

Publié par: Art Quam Anima Publishing New York LLC

AQA PUBLISHING LLC

c/o Northwest Registered Agent, 418 Broadway, Ste N

Albany, New York, 12207

+1 917-764-5470

publishing.artquamanima.com

Première publication: 2026-04-09 · Dernière mise à jour: 2026-04-09

URI persistante: <https://publishing.artquamanima.com/fr/catalogues/2026/03/e-major-1zpw.pdf>