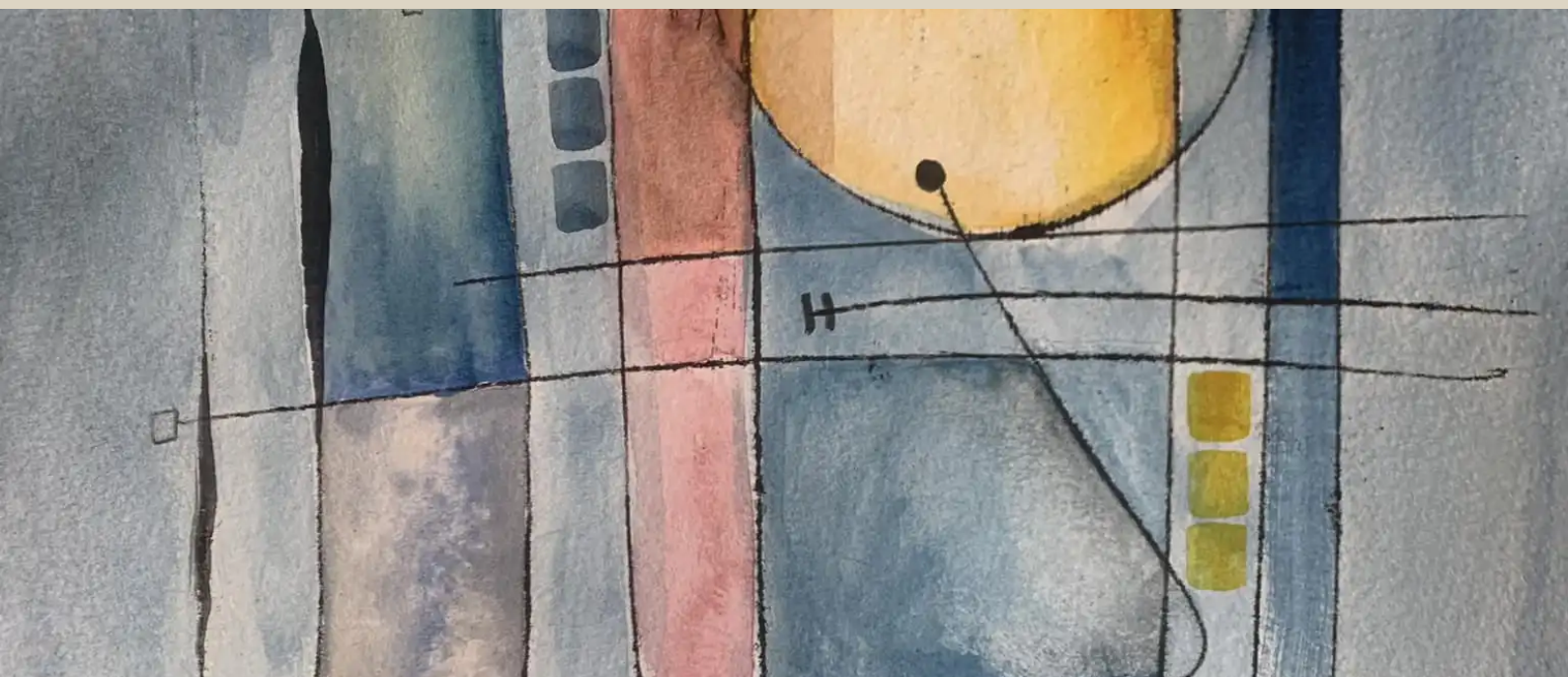


SÉRIE

Mi bémol Mineur



Arnaud Quercy

10 œuvres

Art Quam Anima Publishing

ART-SER0010

Mi bémol Mineur — Série — 10 œuvres

Arnaud Quercy

Eb minor est une série de 10 peintures d'Arnaud Quercy, réalisées entre 2023 et 2025 — acrylique sur panneau de bois, acrylique sur papier et aquarelle sur papier. Les formats vont de 10×15 cm à 30×42 cm. 4 œuvres sont conservées dans des collections privées (Paris, France, Tel Aviv, Israël). 4 restent disponibles à l'acquisition à Art Quam Anima, 28 rue du Dragon, Paris. Œuvres présentées lors de : Transcendence – World Premiere of Ephemera Arts, Rencontres au Marché de la Création et Salon d'art contemporain – Metamorphose, Paris et 8 autres.

Mib mineur est un accord de six bémols, jumeau enharmonique de ré dièse mineur — une tonalité si sombrement constituée que les compositeurs l'ont historiquement évitée. Chopin, qui ne craignait aucune armure, s'y est aventuré dans sa Sonate n° 1, op. 4, y trouvant une sévérité que les compositeurs romantiques ultérieurs contourneraient largement. En jazz, mib mineur apparaît comme une ombre passagère, un assombrissement momentané au sein de progressions harmoniques plus longues. La triade — Mib, Solb, Sib — porte le poids de ses six bémols dans chaque intervalle : une tierce mineure tirant vers le bas, une quinte juste maintenant l'assise.

À travers la chromesthésie, la triade de Mib mineur produit une palette inhabituelle et majoritairement froide. La fondamentale, Mib, se traduit en bleu-violet — dense et chargé dans le registre grave, grisonnant vers le quasi-noir sous la portée, s'éclaircissant vers la lavande en montant. La tierce mineure, Solb, apporte du vert, une intrusion organique dans un champ par ailleurs crépusculaire. La quinte, Sib, se lit comme du violet, complétant une triade de teintes froides qui chauffent rarement. Le registre modifie les couleurs de manière prévisible : les notes graves compriment vers l'obscurité, les octaves médianes portent la saturation la plus fidèle, et le registre aigu blanchit le tout vers un argent pâle.

Dix études pour piano composent la série, s'étendant d'une aquarelle de 2023 antérieure au cycle Research on Harmony jusqu'à une étude finale de 2025. Les dix sont marquées Animé, legato — un pouls vif tempéré par un phrasé lié. Huit se déploient en mesure de valse ; deux passent en mesure à quatre temps avec des contours en cloche inversée qui descendent avant de remonter. La plage dynamique reste contenue : la plupart des études se situent à mp, trois poussent à mf, et deux se retirent à p. Le nombre de notes varie de cinq à dix, couvrant de quatre à six octaves. Trois variations — la troisième, la quatrième et la huitième — n'utilisent que des tons d'accord, produisant des peintures de couleur froide pure. Les sept restantes admettent des accents hors accord en orange, jaune et rouge-orangé, étincelles chaudes qui interrompent brièvement le bleu-violet et le vert dominants.

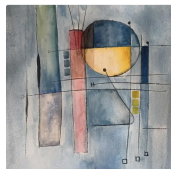
La Variation 5 est l'œuvre la plus grande de la série, peinte sur un panneau de bois de 30 × 42 cm. C'est aussi la plus silencieuse — la seule indication p en mesure à quatre temps sans valse, sa phrase plongeant vers un accent orange au Ré3 avant de remonter à travers le violet et le vert. « Doux, quatre temps, une vallée qui s'enfonce avant de monter » — extrait de la description de la Variation 5. À l'extrême opposé, la Variation 4 distille l'accord à son minimum : cinq notes sur quatre octaves, chaque hauteur appartenant à l'accord, la valse portant juste assez de matière pour énoncer l'harmonie avant de se taire. Entre ces pôles, la Variation 2 offre un choix structurel saisissant — quatre Mib consécutifs de l'octave 1 à l'octave 4 construisant « une colonne monochrome de froideur sombre » avant qu'un seul accent jaune-orangé au La4 ne brise le champ.

À travers la série, le spectateur rencontre une palette qui opère dans des limites étroites sans jamais paraître monotone. Le bleu-violet domine les registres graves, se comprimant vers le quasi-noir dans le sub-grave. Le violet revendique le médium, où la quinte construit sa saturation la plus fidèle sur plusieurs octaves. Le vert affleure là où la tierce mineure apparaît — toujours plus froid, toujours organique, virant parfois vers le rouge-violet dans les registres les plus aigus comme le révèle l'étude finale. Les accents hors accord en orange et jaune siègent comme de brèves bouffées de chaleur dans la froideur ambiante, concentrés dans le registre médian-aigu où ils captent le regard avant que les tons d'accord ne reprennent la phrase. Le rythme visuel à travers dix toiles est celui d'une variation subtile dans une température fixée : froideur sombre montant vers une clarté pâle, les mêmes trois couleurs réarrangées et repondérées à chaque étude.

Mib mineur figure parmi les séries les plus harmoniquement unifiées de la collection Synesthetic Explorations. Là où d'autres tonalités dispersent tons chauds et froids en proportions à peu près égales, celle-ci insiste sur sa froideur — trois études sur dix ne contiennent aucun accent chaud, et les autres ne les admettent qu'avec parcimonie.

La répétition ici ne dilue pas le caractère de l'accord ; elle révèle tout ce qui peut changer au sein d'une même triade lorsque le registre, la densité et le contour se transforment autour d'elle. Ces œuvres vivent désormais dans des collections de Paris à Tel Aviv, la palette crépusculaire de six bémols trouvant des foyers bien loin de son armure retirée.

ŒUVRES



Mi bémol Mineur - Réflexions 2

Watercolor sur Paper
30.0×42.0 cm · 2023-01-01

Disponible

AQC0436

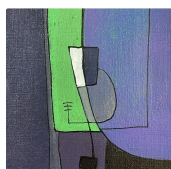


Mi bémol Mineur - Recherche sur l'Harmonie

Acrylic sur Paper
16.0×21.0 cm · 2024-01-01

Non disponible

AQC0590



Mi bémol Mineur - Recherche sur l'Harmonie - Variation 1

Acrylic sur Paper
10.0×15.0 cm · 2024-01-01

Vendu — Paris, France

AQC0629

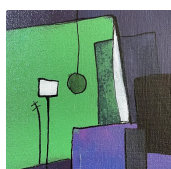


Mi bémol Mineur - Recherche sur l'Harmonie - Variation 2

Acrylic sur Paper
10.0×15.0 cm · 2024-01-01

Vendu — Tel Aviv, Israel

AQC0630

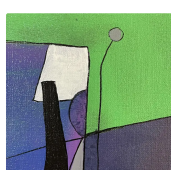


Mi bémol Mineur - Recherche sur l'Harmonie - Variation 3

Acrylic sur Paper
10.0×15.0 cm · 2024-01-01

Vendu — France

AQC0631

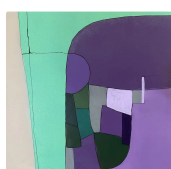


Mi bémol Mineur - Recherche sur l'Harmonie - Variation 4

Acrylic sur Paper
10.0×15.0 cm · 2024-01-01

Non disponible

AQC0632

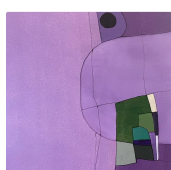


Mi bémol Mineur - Recherche sur l'Harmonie - Variation 5

Acrylic sur Wood Panel
30.0×42.0 cm · 2024-01-01

Disponible

AQC0729



Mi bémol Mineur - Recherche sur l'Harmonie - Variation 6

Acrylic sur Wood Panel
30.0×40.0 cm · 2024-01-01

Disponible

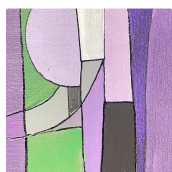
AQC0730





Mi bémol Mineur - Recherche sur l'Harmonie - Variation 7

Acrylic sur Wood Panel
 13.0×19.5 cm · 2024-01-01
 Disponible
 AQC0783



Mi bémol Mineur - Recherche sur l'Harmonie - Variations 8

Acrylic sur Paper
 10.5×15.0 cm · 2025-11-23
 Vendu — France
 AQC0874



PUBLICATIONS ASSOCIÉES (30)

Aqc0436 Digital Image Documentation Aqc0436_Img_Full_1536X2048_Webp	AQC0436
Aqc0436 Physical Specifications	AQC0436
Aqc0436 Computational Image Analysis Aqc0436	AQC0436
Aqc0590 Digital Image Documentation Aqc0590_Img_Full_2651X3535_Webp	AQC0590
Aqc0590 Physical Specifications	AQC0590
Aqc0590 Computational Image Analysis Aqc0590	AQC0590
Aqc0629 Digital Image Documentation Aqc0629_Img_Full_2229X3343_Webp	AQC0629
Aqc0629 Physical Specifications	AQC0629
Aqc0629 Computational Image Analysis Aqc0629	AQC0629
Aqc0630 Digital Image Documentation Aqc0630_Img_Full_2267X3401_Webp	AQC0630
Aqc0630 Physical Specifications	AQC0630
Aqc0630 Computational Image Analysis Aqc0630	AQC0630
Aqc0631 Digital Image Documentation Aqc0631_Img_Full_2305X3457_Webp	AQC0631
Aqc0631 Physical Specifications	AQC0631
Aqc0631 Computational Image Analysis Aqc0631	AQC0631
Aqc0632 Digital Image Documentation Aqc0632_Img_Full_2183X3275_Webp	AQC0632
Aqc0632 Physical Specifications	AQC0632
Aqc0632 Computational Image Analysis Aqc0632	AQC0632
Aqc0729 Digital Image Documentation Aqc0729_Img_Full_2953X3937_Webp	AQC0729
Aqc0729 Physical Specifications	AQC0729
Aqc0729 Computational Image Analysis Aqc0729	AQC0729
Aqc0730 Digital Image Documentation Aqc0730_Img_Full_3024X4032_Webp	AQC0730
Aqc0730 Physical Specifications	AQC0730
Aqc0730 Computational Image Analysis Aqc0730	AQC0730
Aqc0783 Digital Image Documentation Aqc0783_Img_Full_2458X3688_Webp	AQC0783
Aqc0783 Physical Specifications	AQC0783
Aqc0783 Computational Image Analysis Aqc0783	AQC0783
Aqc0874 Digital Image Documentation Aqc0874_Img_Full_2115X3173_Webp	AQC0874
Aqc0874 Physical Specifications	AQC0874
Aqc0874 Computational Image Analysis Aqc0874	AQC0874

ART - SER0010

© 2026 Arnaud Quercy

Publié par: Art Quam Anima Publishing New York LLC

AQA PUBLISHING LLC

c/o Northwest Registered Agent, 418 Broadway, Ste N

Albany, New York, 12207

+1 917-764-5470

publishing.artquamanima.com

Première publication: 2026-04-09 · Dernière mise à jour: 2026-04-09

URI persistante: <https://publishing.artquamanima.com/fr/catalogues/2026/03/eb-minor-1zq2.pdf>