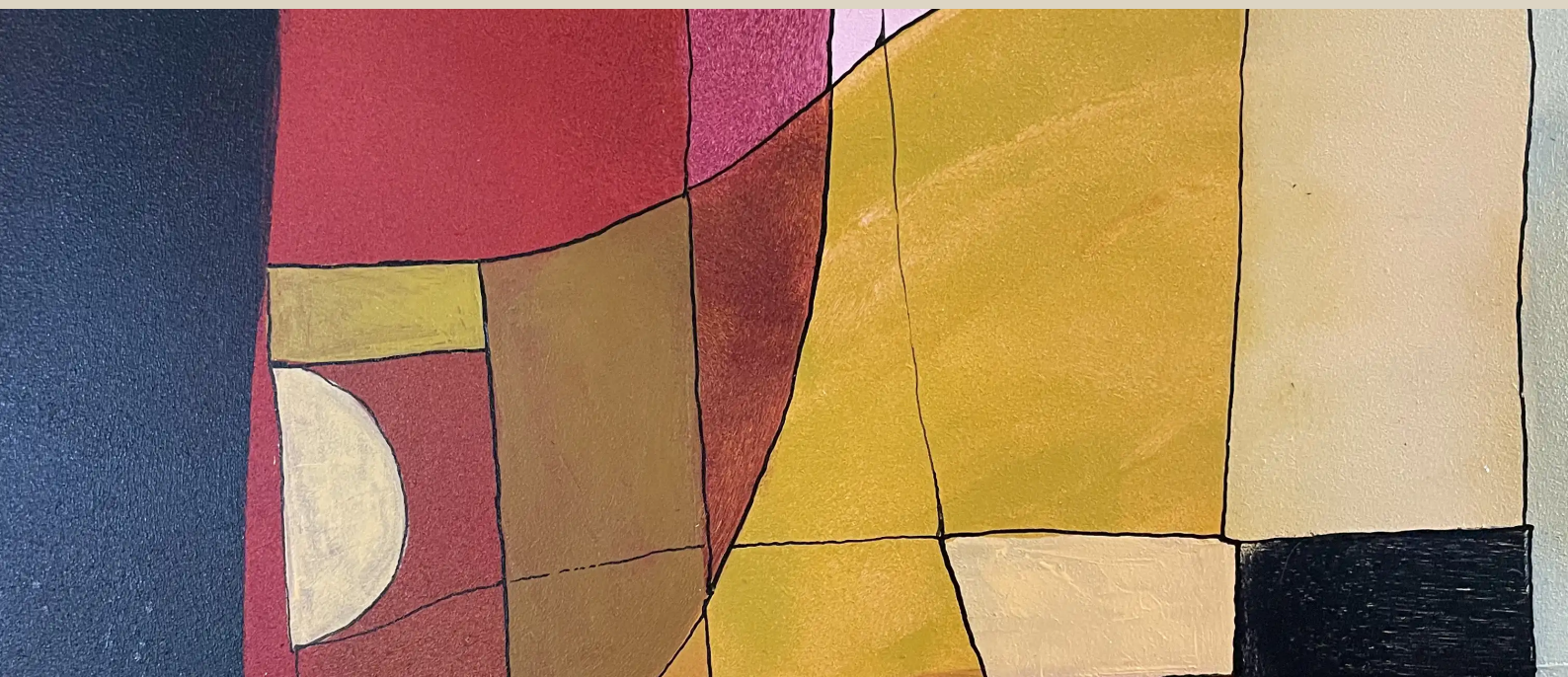


SÉRIE

Fa Majeur



Arnaud Quercy

14 œuvres

Art Quam Anima Publishing

ART-SER0011

Fa Majeur — Série — 14 œuvres

Arnaud Quercy

F Major est une série de 14 peintures d'Arnaud Quercy, réalisées entre 2024 et 2025 — acrylique sur panneau de bois, acrylique sur papier et aquarelle sur papier. Les formats vont de 10×15 cm à 30×42 cm. 7 œuvres sont conservées dans des collections privées (Carmel, USA, Franc, Istanbul, Turkey, Paris, France, Greece). 5 restent disponibles à l'acquisition à Art Quam Anima, 28 rue du Dragon, Paris. Œuvres présentées lors de : Rencontres au Marché de la Création, Salon d'art contemporain - Metamorphose, Paris et Permanent Collection 2025 - Resonance in Form et 7 autres.

Fa Majeur est la tonalité pastorale de la musique occidentale — un bémol, une triade bâtie sur les intervalles que Beethoven choisit pour sa Sixième Symphonie et Ravel pour le mouvement lent de son Concerto pour piano en sol. L'accord se situe une quinte sous Do Majeur, un pas vers le côté bémol du cycle, et porte une qualité particulière d'ouverture : lumineux sans éclat, chaud sans excès. Dans les traditions harmoniques des dix-huitième et dix-neuvième siècles, Fa Majeur était la tonalité des champs et de l'eau courante, d'une lumière d'après-midi sans hâte.

A travers le processus chromesthésique, la triade de Fa Majeur se traduit en une palette entièrement tirée de la moitié chaude du cercle chromatique. La fondamentale, Fa, produit un rouge-violet — un ancrage profond, légèrement frais. La tierce, La, donne un jaune-orange qui vire vers le rouge à mesure que le registre s'élève. La quinte, Do, apparaît comme un rouge s'approfondissant en rouge-orange. Ensemble, ces trois classes de hauteurs créent une famille de teintes chaudes apparentées au coucher de soleil : violets, rouges, oranges et jaunes se regroupant sans aucun contrepoint froid. Le registre modifie la saturation et la valeur — Fa1 dans le grave profond est quasi noir, La7 à l'extrême aigu du clavier s'amincit jusqu'à l'argent, et les octaves médianes portent la chaleur la plus pleine de la palette.

Quatorze études pour piano composent la série Fa Majeur, couvrant un registre de Fa1 à La7 — près de six octaves. Le tempo dominant est Lent, seules deux études (Variations 2 et 7) passant au Modéré. Les dynamiques vont d'un unique *mf* dans l'étude d'ouverture au *mp* prédominant et à deux indications douces *p* dans les Variations 5 et 9. Les arches en cloche — des phrases s'élevant de la basse vers un sommet puis se repliant — définissent la majorité des contours, bien que six études tracent des lignes descendantes et une, la Variation 7, creuse le seul creux de la série. La mesure de valse et la mesure à quatre temps se partagent l'ensemble à parts presque égales. Le nombre de notes varie considérablement, de trois hauteurs dans l'étude la plus épurée à onze dans la plus dense, et des accents chromatiques occasionnels — bleu-vert, bleu, bleu-violet — affluent comme tensions fraîches contre la chaleur dominante.

La Variation 2 est l'œuvre la plus grande de la série, peinte à l'acrylique sur panneau de bois au format 30 sur 42 centimètres. C'est aussi la seule étude ascendante : une valse grimpe de Fa1 à La6 en dix notes au tempo Modéré, avec un accent bleu en milieu de phrase — « la seule étude de la série qui monte et s'arrête au sommet plutôt que de se replier ». À l'extrême opposé, la Variation 11 réduit l'arche en cloche à trois hauteurs couvrant cinq octaves : Fa2, La4, La7 — fondamentale, tierce, tierce encore au sommet argente. Aucune quinte n'apparaît dans la phrase. Entre ces pôles, la Variation 1 porte onze notes de Fa1 à La7, ses accents chromatiques bleu-vert et bleu décrits comme « des îles fraîches dans une mer chaude ».

A travers les quatorze toiles, ce que le spectateur découvre est un ensemble unifié par la chaleur. Le rouge-violet ancre les registres inférieurs, le rouge-orange habite le milieu, et le jaune-orange s'éclaircit vers la plage supérieure, ne s'amincissant en argent qu'à l'extrême. Les accents chromatiques — présents dans seulement trois des quatorze œuvres — apparaissent comme de brèves intrusions fraîches, des passages isolés de bleu et de bleu-violet qui rehaussent la chaleur environnante par contraste. L'obscurité réside dans le grave, où la fondamentale siège dans le quasi-noir, et la luminosité s'accumule partout où la tierce se répète à travers les octaves supérieures. Plusieurs études descendantes orientent leurs peintures vers les tons clairs malgré des phrases tombantes, car les hauteurs du registre aigu portent une luminosité visuelle disproportionnée. La répétition des mêmes trois classes de hauteurs sous différents arrangements révèle comment le registre, la densité et le contour refaçonnent le même matériau harmonique en expériences visuelles distinctes.

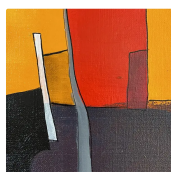
La serie Fa Majeur de Quercy confirme ce que la tradition pastorale suggere depuis longtemps a propos de cette tonalite : elle privilegie la franchise a la complexite, la chaleur au drame. Les quatorze etudes n'argumentent ni n'insistent — elles occupent leur spectre chaud avec la patience de phrases lentes et d'arches sans hate. La moitie de ces oeuvres a trouve place dans des collections privees des Etats-Unis a la France, d'Istanbul a la Grece, suggerant que la chaleur tranquille de la serie se traduit a travers les geographies aussi aisement qu'elle se traduit a travers les sens. Dans une pratique fondee sur la traduction systematique de l'harmonie en couleur, Fa Majeur se dresse comme le corpus le plus uniformement chaud de la collection — une tonalite dont le caractere reste lisible qu'on l'entende comme accord ou qu'on le voie comme peinture.

ŒUVRES



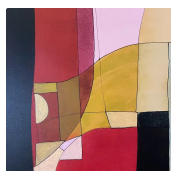
Fa Majeur - Recherche sur l'Harmonie

Acrylic sur Paper
21.0×30.0 cm · 2024-01-01
Vendu — USA
AQC0593



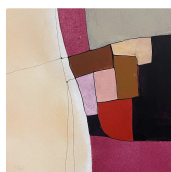
Fa Majeur - Recherche sur l'Harmonie - Variation 1

Acrylic sur Paper
10.0×15.0 cm · 2024-01-01
Non disponible
AQC0635



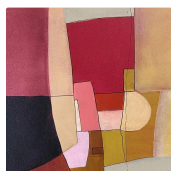
Fa Majeur - Recherche sur l'Harmonie - Variation 2

Acrylic sur Wood Panel
30.0×42.0 cm · 2024-01-01
Disponible
AQC0735



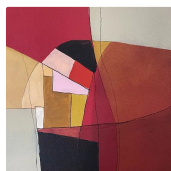
Fa Majeur - Recherche sur l'Harmonie - Variation 3

Acrylic sur Wood Panel
21.0×30.0 cm · 2024-01-01
Disponible
AQC0757



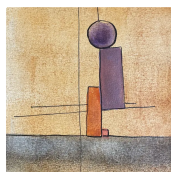
Fa Majeur - Recherche sur l'Harmonie - Variation 4

Acrylic sur Wood Panel
21.0×30.0 cm · 2024-01-01
Vendu — Carmel, USA
AQC0758



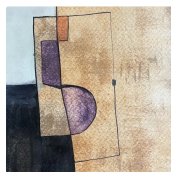
Fa Majeur - Recherche sur l'Harmonie - Variation 5

Acrylic sur Wood Panel
21.0×30.0 cm · 2024-01-01
Non disponible
AQC0759



Fa Majeur - Recherche sur l'Harmonie - Variation 6

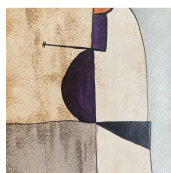
Watercolor sur Paper
14.8×21.0 cm · 2025-01-01
Vendu — Franc
AQC0827



Fa Majeur - Recherche sur l'Harmonie - Variation 7

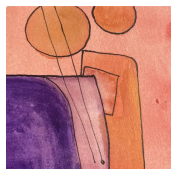
Watercolor sur Paper
14.8×21.0 cm · 2025-01-01
Vendu — France

AQC0828



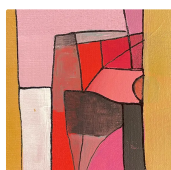
Fa Majeur - Recherche sur l'Harmonie - Variation 8

Watercolor sur Paper
 14.8×21.0 cm · 2025-01-01
 Vendu — Istanbul, Turkey
 AQC0829



Fa Majeur - Recherche sur l'Harmonie - Variation 9

Watercolor sur Paper
 10.0×15.0 cm · 2025-01-01
 Vendu — Paris, France
 AQC0859



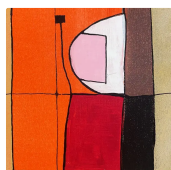
Fa Majeur - Recherche sur l'Harmonie - Variations 10

Acrylic sur Paper
 10.5×15.0 cm · 2025-11-23
 Vendu — Greece
 AQC0880



Fa Majeur - Recherche sur l'Harmonie - Variations 11

Acrylic sur Paper
 21.0×21.0 cm · 2025-11-23
 Disponible
 AQC0910



Fa Majeur - Recherche sur l'Harmonie - Variations 12

Acrylic sur Paper
 12.0×18.0 cm · 2025-12-31
 Disponible
 AQC0934



Fa Majeur - Recherche sur l'Harmonie - Variations 12

Acrylic sur Paper
 12.0×18.0 cm · 2025-12-31
 Disponible
 AQC0947



PUBLICATIONS ASSOCIÉES (44)

Aqc0593 Digital Image Documentation Aqc0593_Img_Full_2496X3744_Webp	AQC0593
Aqc0593 Physical Specifications	AQC0593
Aqc0593 Computational Image Analysis Aqc0593	AQC0593
Aqc0635 Digital Image Documentation Aqc0635_Img_Full_2294X3441_Webp	AQC0635
Aqc0635 Physical Specifications	AQC0635
Aqc0635 Computational Image Analysis Aqc0635	AQC0635
Aqc0735 Digital Image Documentation Aqc0735_Img_Full_3024X4032_Webp	AQC0735
Aqc0735 Physical Specifications	AQC0735
Aqc0735 Computational Image Analysis Aqc0735	AQC0735
Aqc0757 Digital Image Documentation Aqc0757_Img_Full_3024X4032_Webp	AQC0757
Aqc0757 Physical Specifications	AQC0757
Aqc0757 Computational Image Analysis Aqc0757	AQC0757
Aqc0758 Digital Image Documentation Aqc0758_Img_Full_2953X3938_Webp	AQC0758
Aqc0758 Physical Specifications	AQC0758

Aqc0758 Computational Image Analysis Aqc0758	AQC0758
Aqc0759 Digital Image Documentation Aqc0759_Img_Full_2956X3941_Webp	AQC0759
Aqc0759 Physical Specifications	AQC0759
Aqc0759 Computational Image Analysis Aqc0759	AQC0759
Aqc0827 Computational Image Analysis Aqc0827	AQC0827
Digital Image Documentation - aqc0827_img_full_2256x3008_webp	AQC0827
Physical Specifications	AQC0827
Aqc0828 Digital Image Documentation Aqc0828_Img_Full_2096X2794_Webp	AQC0828
Aqc0828 Physical Specifications	AQC0828
Aqc0828 Computational Image Analysis Aqc0828	AQC0828
Aqc0829 Digital Image Documentation Aqc0829_Img_Full_2262X3134_Webp	AQC0829
Aqc0829 Physical Specifications	AQC0829
Aqc0829 Computational Image Analysis Aqc0829	AQC0829
Aqc0859 Digital Image Documentation Aqc0859_Img_Full_2291X3054_Webp	AQC0859
Aqc0859 Physical Specifications	AQC0859
Aqc0859 Computational Image Analysis Aqc0859	AQC0859
Aqc0880 Digital Image Documentation Aqc0880_Img_Full_2031X3047_Webp	AQC0880
Aqc0880 Physical Specifications	AQC0880
Aqc0880 Computational Image Analysis Aqc0880	AQC0880
Aqc0910 Digital Image Documentation Aqc0910_Img_Full_2016X2016_Webp	AQC0910
Aqc0910 Physical Specifications	AQC0910
Aqc0910 Computational Image Analysis Aqc0910	AQC0910
Aqc0934 Digital Image Documentation Aqc0934_Img_Full_1912X2677_Webp	AQC0934
Chromesthetic Translation of Bb Minor Triad	AQC0934
Computational Image Analysis - AQC0930	AQC0934
Physical Specifications	AQC0934
Aqc0947 Digital Image Documentation Aqc0947_Img_Full_1902X2662_Webp	AQC0947
Aqc0947 Computational Image Analysis Aqc0947	AQC0947
Chromesthetic Translation of Bb Minor Triad	AQC0947
Physical Specifications	AQC0947

ART - SER0011

© 2026 Arnaud Quercy

Publié par: Art Quam Anima Publishing New York LLC

AQA PUBLISHING LLC

c/o Northwest Registered Agent, 418 Broadway, Ste N

Albany, New York, 12207

+1 917-764-5470

publishing.artquamanima.com

Première publication: 2026-04-09 · Dernière mise à jour: 2026-04-09

URI persistante: <https://publishing.artquamanima.com/fr/catalogues/2026/03/f-major-1zq4.pdf>