

SÉRIE

Fa dièse Majeur



Arnaud Quercy

11 œuvres

Art Quam Anima Publishing

ART-SER0013

Fa dièse Majeur — Série — 11 œuvres

Arnaud Quercy

F# Major est une série de 11 peintures d'Arnaud Quercy, réalisées entre 2022 et 2025 — acrylique sur linen canvas, acrylique sur papier, acrylique sur toile et aquarelle sur papier. Les formats vont de 10×15 cm à 80×80 cm. 3 œuvres sont conservées dans des collections privées (France, Cremlingen, Germany, New-York, USA). 5 restent disponibles à l'acquisition à Art Quam Anima, 28 rue du Dragon, Paris. Œuvres présentées lors de : Transcendence – World Premiere of Ephemera Arts, Rencontres au Marché de la Création et Salon d'art contemporain – Metamorphose, Paris et 8 autres.

Fa# Majeur se trouve à l'extrémité du cercle des quintes — six dièses, la tonalité majeure la plus éloignée d'Ut. Dans l'harmonie occidentale, elle porte une réputation de brillance et d'intensité : la Barcarolle de Chopin s'y ouvre, Scriabine associait son jumeau enharmonique à un bleu lumineux. Pourtant, en traduction chromesthésique, l'accord révèle quelque chose de tout différent. Fa# correspond au vert, La# au violet, Do# au bleu-vert. Aucune chaleur, aucun rouge, aucun orange — seulement les teintes froides de la forêt, du crépuscule et des eaux profondes. C'est la triade majeure la plus froide de tout le système synesthétique.

La palette chromesthésique de Fa# Majeur reste froide du grave à l'aigu, mais se transforme sensiblement selon le registre. Dans le sub-grave, Fa#1 se comprime jusqu'au quasi-noir — le vert si profond qu'il se lit comme une absence. À travers les octaves médianes, la fondamentale émerge dans son vert forestier caractéristique, tandis que La# aux troisième et quatrième octaves porte un violet saturé, rougeâtre. Plus haut encore, le violet se délave avec l'altitude : La#6 pâlit vers le lavande, La#7 se dissout dans le quasi-blanc. La quinte, Do#, ajoute partout du bleu-vert — un fond aquatique qui apparaît rarement mais approfondit la palette quand il le fait. Il n'existe aucun registre chaud dans cette triade. Chaque octave reste froide.

Quercy explore Fa# Majeur à travers onze œuvres, de 2022 à 2025, en acrylique et aquarelle sur papier, toile et lin. Les études de la Recherche sur l'Harmonie sont uniformément Animé — vives, en mouvement — et presque entièrement des valse ascendantes, la phrase montant de l'obscurité vers la lumière en mesure ternaire. L'exception est l'œuvre la plus ancienne, Réflexion 3, peinte avant que la série n'ait pris sa forme définitive : une descente Lent en sept notes, la seule pièce lente et la seule ligne descendante du corpus. Dans les études de la Recherche sur l'Harmonie, la dynamique va doucement de p à mf, et la plupart se jouent legato. Le nombre de notes va de quatre dans la nocturne ouverture à onze dans l'étude finale en Sol bémol Majeur. Une variation se distingue par le mètre : la Variation 6, la seule étude dense à quatre temps, sa pulsation marchante distincte des valse qui l'entourent.

Trois œuvres tracent l'étendue de la série. La Variation 2 est la plus grande toile — 80×80 cm en acrylique sur lin — et la plus anormale en couleur : trois de ses sept notes sont étrangères à l'accord, les accents orange et jaune dépassant en nombre les tons froids de la triade, lui conférant une chaleur que rien d'autre dans la série ne possède. La Variation 4 est l'énoncé le plus dense en dièses : dix notes sur sept octaves, fondamentale et tierce apparaissant chacune plusieurs fois, la quinte présente, les intrus chauds Ré5 et Sol5 forçant le passage par le centre. C'est le seul moment où, comme l'artiste l'écrit, « la palette vert-froid est pleinement habitée pour la première et unique fois ». Au pôle opposé, l'étude d'ouverture réduit l'accord à quatre notes — fondamentale et tierce seulement, sans quinte — une étude nocturne en vert et violet qui établit le caractère de la tonalité sans rien en surplus.

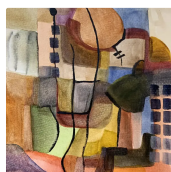
La Variation 7 est l'étude où la palette parle enfin sans compromis. Les trois tons de l'accord apparaissent à leur saturation maximale dans le registre médian : vert clair au Fa#5, violet rougeâtre aux La#4 et La#5, bleu-vert au Do#5. La dynamique mf — la plus forte de toutes les variations ascendantes — donne à la valse une présence assurée que les autres retiennent. « Vert, violet, bleu-vert : Fa# Majeur entendu clairement pour une fois », écrit l'artiste à son sujet. La Variation 9 referme la série dans un autre alphabet : écrite en Sol bémol Majeur, onze notes avec une articulation normale qui remplace le legato de toutes les œuvres précédentes. Cinq occurrences ascendantes de la tierce font virer le violet vers le bleu-violet, plus froid que dans les études à dièses — la même tonalité entendue à travers une notation différente, avec un toucher subtilement différent.

Sur la toile, Fa# Majeur se lit comme un dégradé froid qui se réchauffe rarement. Le grave profond est toujours quasi-noir, le vert de la fondamentale comprimé jusqu'au silence visuel. Le registre médian tient la couleur la plus lisible : vert forestier et violet saturé en dialogue, parfois interrompus par des accents orange chauds que l'artiste

introduit comme des intrus plutôt que comme des habitants. Ces fragments chauds — le rouge-orangé au Sol3 dans la Variation 1, décrit comme « une étincelle dans une pièce sombre » — intensifient le champ froid autour d'eux par contraste, rendant le vert et le violet encore plus froids. Là où la luminosité apparaît, c'est dans les hauteurs : le violet du La# se délave vers le blanc dans les octaves supérieures, et la fondamentale au Fa#5 n'atteint son vert le plus clair et le plus lisible que lorsqu'elle est hissée loin du grave.

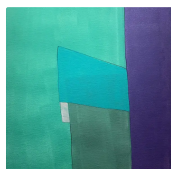
Fa# Majeur est l'accord où la pratique chromesthésique de Quercy rencontre son registre le plus froid. Répéter cette triade à travers onze études révèle quelque chose qu'aucune œuvre isolée ne pourrait montrer : la palette ne se réchauffe pas avec la familiarité. Chaque variation trouve une nouvelle façon de distribuer les mêmes trois couleurs froides — sur des étendues plus larges, dans des proportions différentes, à travers des registres variés — et chaque fois le résultat est indubitablement cette tonalité. Plusieurs œuvres de la série ont été présentées à Through the Aperture — Research on Harmony à la galerie Art Quam Anima à Paris, et des pièces ont depuis rejoint des collections d'Allemagne à New York. La tonalité vert-froid voyage bien. Son caractère — retenu, profond, précis — n'a pas besoin de traduction.

ŒUVRES



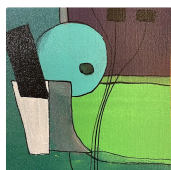
Fa dièse Majeur - Réflexions 5

Watercolor sur Paper
30.0×42.0 cm · 2022-01-01
Vendu — France
AQC0440



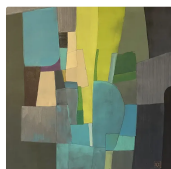
Fa dièse Majeur - Recherche sur l'Harmonie

Acrylic sur Canvas
30.0×40.0 cm · 2024-01-01
Non disponible
AQC0601



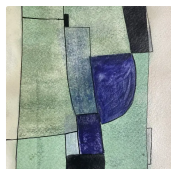
Fa dièse Majeur - Recherche sur l'Harmonie - Variation 1

Acrylic sur Paper
10.0×15.0 cm · 2024-01-01
Vendu — Cremlingen, Germany
AQC0637



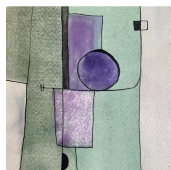
Fa dièse Majeur - Recherche sur l'Harmonie - Variation 2

Acrylic sur Linen Canvas
80.0×80.0 cm · 2024-01-01
Disponible
AQC0705



Fa dièse Majeur - Recherche sur l'Harmonie - Variation 3

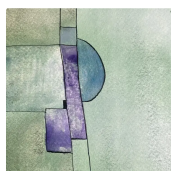
Watercolor sur Paper
14.8×21.0 cm · 2025-01-01
Disponible
AQC0833



Fa dièse Majeur - Recherche sur l'Harmonie - Variation 4

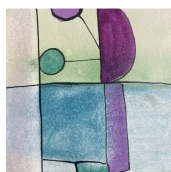
Watercolor sur Paper
14.8×21.0 cm · 2025-01-01
Disponible
AQC0834





Fa dièse Majeur - Recherche sur l'Harmonie - Variation 5

Watercolor sur Paper
 14.8×21.0 cm · 2025-01-01
 Non disponible
 AQC0835



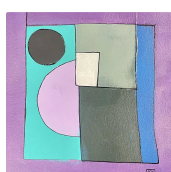
Fa dièse Majeur - Recherche sur l'Harmonie - Variation 6

Watercolor sur Paper
 10.0×15.0 cm · 2025-01-01
 Non disponible
 AQC0862



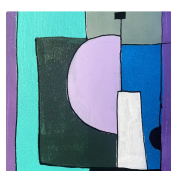
Fa dièse Majeur - Recherche sur l'Harmonie - Variations 7

Acrylic sur Paper
 10.5×15.0 cm · 2025-11-23
 Vendu — New-York, USA
 AQC0882



Fa dièse Majeur - Recherche sur l'Harmonie - Variations 8

Acrylic sur Paper
 21.0×21.0 cm · 2025-11-23
 Disponible
 AQC0914



Sol bémol Majeur - Recherche sur l'Harmonie - Variations 8

Acrylic sur Paper
 12.0×18.0 cm · 2025-12-31
 Disponible
 AQC0940



PUBLICATIONS ASSOCIÉES (37)

Aqc0440 Digital Image Documentation Aqc0440_Img_Full_1536X2048_Webp	AQC0440
Aqc0440 Physical Specifications	AQC0440
Aqc0440 Computational Image Analysis Aqc0440	AQC0440
Aqc0601 Digital Image Documentation Aqc0601_Img_Full_2041X2721_Webp	AQC0601
Aqc0601 Computational Image Analysis Aqc0601	AQC0601
Physical Specifications	AQC0601
Aqc0637 Digital Image Documentation Aqc0637_Img_Full_2277X3415_Webp	AQC0637
Aqc0637 Physical Specifications	AQC0637
Aqc0637 Computational Image Analysis Aqc0637	AQC0637
Aqc0705 Digital Image Documentation Aqc0705_Img_Full_2328X2328_Webp	AQC0705
Aqc0705 Physical Specifications	AQC0705
Aqc0705 Computational Image Analysis Aqc0705	AQC0705
Aqc0833 Digital Image Documentation Aqc0833_Img_Full_2365X3153_Webp	AQC0833
Aqc0833 Physical Specifications	AQC0833
Aqc0833 Computational Image Analysis Aqc0833	AQC0833
Aqc0834 Digital Image Documentation Aqc0834_Img_Full_2605X3473_Webp	AQC0834
Aqc0834 Computational Image Analysis Aqc0834	AQC0834
Physical Specifications	AQC0834
Aqc0835 Digital Image Documentation Aqc0835_Img_Full_2498X3330_Webp	AQC0835
Aqc0835 Physical Specifications	AQC0835
Aqc0835 Computational Image Analysis Aqc0835	AQC0835

Aqc0862 Ideamorphic Translation Circle Of Fifths Chromesthetic Mappi	AQC0862
Computational Image Analysis - AQC0862	AQC0862
Digital Image Documentation - aqc0862_img_full_2476x3302_webp	AQC0862
Physical Specifications	AQC0862
Untitled Claim	AQC0862
Untitled Claim	AQC0862
Aqc0882 Digital Image Documentation Aqc0882_Img_Full_1963X2945_Webp	AQC0882
Aqc0882 Physical Specifications	AQC0882
Aqc0882 Computational Image Analysis Aqc0882	AQC0882
Aqc0914 Digital Image Documentation Aqc0914_Img_Full_1968X1968_Webp	AQC0914
Aqc0914 Physical Specifications	AQC0914
Aqc0914 Computational Image Analysis Aqc0914	AQC0914
Aqc0940 Digital Image Documentation Aqc0940_Img_Full_2016X2823_Webp	AQC0940
Aqc0940 Computational Image Analysis Aqc0940	AQC0940
Chromesthetic Translation of Bb Minor Triad	AQC0940
Physical Specifications	AQC0940

ART - SER0013

© 2026 Arnaud Quercy

Publié par: Art Quam Anima Publishing New York LLC

AQA PUBLISHING LLC

c/o Northwest Registered Agent, 418 Broadway, Ste N

Albany, New York, 12207

+1 917-764-5470

publishing.artquamanima.com

Première publication: 2026-04-09 · Dernière mise à jour: 2026-04-09

URI persistante: <https://publishing.artquamanima.com/fr/catalogues/2026/03/f-major-1zq8.pdf>