

SÉRIE

# Fa dièse Mineur



*Arnaud Quercy*

9 œuvres

Art Quam Anima Publishing

ART-SER0014

# Fa dièse Mineur — Série — 9 œuvres

Arnaud Quercy

---

*F# minor est une série de 9 peintures d'Arnaud Quercy, réalisées entre 2024 et 2025 — acrylique sur linen canvas, acrylique sur papier, acrylique sur toile et aquarelle sur papier. Les formats vont de 10×15 cm à 80×80 cm. 2 œuvres sont conservées dans des collections privées (France, Torino, Italy). 6 restent disponibles à l'acquisition à Art Quam Anima, 28 rue du Dragon, Paris. Œuvres présentées lors de : Rencontres au Marché de la Création, Salon d'art contemporain - Metamorphose, Paris et Permanent Collection 2025 - Resonance in Form et 7 autres.*

Fa# mineur occupe une place singulière dans le canon des tonalités mineures — ce n'est pas le deuil du Ré mineur, ni le drame du Do mineur, mais quelque chose de plus contenu, de plus intérieur. Trois dièses, une tonalité qui porte une arête de mélancolie agitée. Chopin l'entendait comme combative et ornée — sa Polonaise en Fa# mineur est dense, rythmiquement insistante, fière. Rachmaninov y est revenu. C'est une tonalité qui se retourne sur elle-même, qui garde sa chaleur près d'elle.

Par la chromesthésie, Fa# mineur se traduit en une palette inhabituelle : deux tons froids encadrant un seul ton chaud. La fondamentale, Fa#, se lit comme un vert sourd — froid, saturé, terreux dans le registre médian, se comprimant vers le noir dans les graves. La quinte, Do#, est bleu-vert : un bleu marin, légèrement froid, complémentaire de la fondamentale. Entre eux, la tierce, La, brûle en jaune-orangé chaud — la seule flamme dans une pièce verte. Le registre façonne chaque ton selon la règle habituelle : les notes graves s'assombrissent vers le quasi-noir et le noir, les notes aiguës se délavent vers l'argent et le quasi-blanc. Mais la température dominante de cet accord est froide. La chaleur du La est toujours minoritaire.

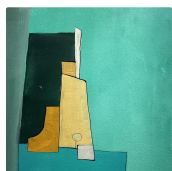
Arnaud Quercy explore Fa# mineur à travers neuf études en acrylique, aquarelle et huile — sur papier, sur toile de lin — peintes entre 2024 et 2025. Les formats vont d'études intimistes de 10×15 cm à une grande toile de 80×80 cm. Chaque étude est jouée Animé : le tempo reste actif, légèrement en avant, sans jamais s'installer dans l'immobilité méditative des tonalités plus lentes. La plupart sont jouées en mp, une variation reculant vers un p discret et une autre avançant jusqu'au mf — la plus forte de la série. Le contour dominant est le creux : la phrase plonge dans le grave avant de remonter, huit études sur neuf organisées autour de ce geste d'approfondissement. Cinq des neuf sont des valse à trois temps, le rythme de valse apparaissant à partir de la Variation 4 et dominant la seconde moitié de la série. La quinte de l'accord — Do# — est remarquablement discrète : elle n'apparaît que dans quatre études, laissant beaucoup de peintures au seul dialogue de la fondamentale et de la tierce.

Trois œuvres délimitent l'étendue de la série. La Variation 4 — la plus grande toile, 80×80 cm sur lin — porte la référence musicale la plus directe : la Polonaise de Chopin en Fa# mineur résonne dans sa valse ascendante à trois temps, six notes montant du quasi-noir vers un accent rouge-orangé au Sol5, ton étranger à l'accord, une couronne qui rayonne hors de l'harmonie. La description la qualifie de « Fa# mineur tel que Chopin aurait pu l'entendre — dense, contenu, le vert et l'or pressés l'un contre l'autre, tournant doucement à trois temps. » À l'extrême opposé, la Variation 6 est la plus dépouillée — quatre notes seulement, fondamentale, quinte et tierce écartées largement à travers le clavier en temps de valse, la toile inondée d'argent et de quasi-blanc, l'accord aminci jusqu'à l'air. Entre ces deux pôles, la Variation 3 — 50×70 cm sur toile de lin — est l'étude la plus équilibrée de la série : les trois tons de l'accord présents, ombre, ton moyen et clarté en équilibre visible, « le vert et l'or au repos. »

Sur la toile, Fa# mineur se présente comme une palette à dominante froide traversée d'or intermittent. La plupart des études bâtissent leurs surfaces inférieures sur des dégradés vert-gris — les fondamentales empilées s'assombrissant en registres successifs du vert sourd vers le quasi-noir. Le champ chaud du jaune-orangé, là où La apparaît dans le registre médian, ponctue chaque peinture comme un corridor lumineux unique, souvent centré, seule chaleur dans une tonalité froide. Là où la quinte apparaît, le bleu-vert occupe sa propre bande tranquille entre fondamentale et tierce. Les accents hors-accord — un violet, un bleu-violet, un rouge-orangé — visitent trois études, toujours brefs, toujours le contraste local le plus vif dans une palette par ailleurs froide et dorée. L'arc visuel de la série monte progressivement : les premières études sont basses et lourdes, le vert dense à la base ; les valse tardives soulèvent le registre et la température chromatique monte vers l'argent et l'or pâle.

Fa# mineur, à travers ces neuf études, enseigne une leçon précise sur l'harmonie froide : la chaleur est la plus puissante quand elle est rare. Le jaune-orangé du La brûle d'autant plus intensément qu'il est entouré de vert et de bleu-vert de toutes parts. La pratique de Quercy consistant à répéter le même accord à travers les variations rend cela visible par accumulation — on ne comprend pas à quel point la tierce est dorée avant de l'avoir vue pressée dans cinq peintures sombres et de l'avoir regardée tenir sa lumière. Les deux œuvres déjà en collections — l'une en France, l'autre à Turin — emportent cette chaleur intérieure avec elles. Le reste de la série attend, froid et précis, la pièce verte avec sa bougie encore allumée.

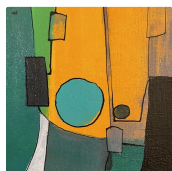
## ŒUVRES

**Fa dièse Mineur - Recherche sur l'Harmonie**

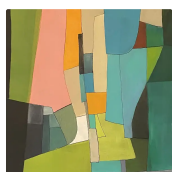
Acrylic sur Canvas  
24.0×30.0 cm · 2024-01-01  
Non disponible  
AQC0602

**Fa dièse Mineur - Recherche sur l'Harmonie - Variation 1**

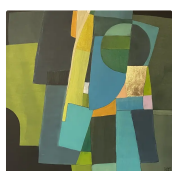
Acrylic sur Paper  
21.0×30.0 cm · 2024-01-01  
Disponible  
AQC0603

**Fa dièse Mineur - Recherche sur l'Harmonie - Variation 2**

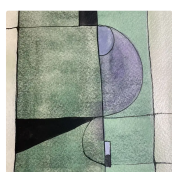
Acrylic sur Paper  
10.0×15.0 cm · 2024-01-01  
Vendu — France  
AQC0638

**Fa dièse Mineur - Recherche sur l'Harmonie - Variation 3**

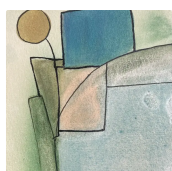
Acrylic sur Linen Canvas  
50.0×70.0 cm · 2024-01-01  
Disponible  
AQC0706

**Fa dièse Mineur - Recherche sur l'Harmonie - Variation 4**

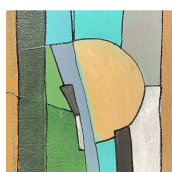
Acrylic sur Linen Canvas  
80.0×80.0 cm · 2024-01-01  
Disponible  
AQC0707

**Fa dièse Mineur - Recherche sur l'Harmonie - Variation 5**

Watercolor sur Paper  
14.8×21.0 cm · 2025-01-01  
Disponible  
AQC0836

**Fa dièse Mineur - Recherche sur l'Harmonie - Variation 6**

Watercolor sur Paper  
10.0×15.0 cm · 2025-01-01  
Vendu — Torino, Italy  
AQC0863

**Fa dièse Mineur - Recherche sur l'Harmonie - Variations 7**

Acrylic sur Paper  
10.5×15.0 cm · 2025-11-23  
Disponible  
AQC0881





## Fa dièse Mineur - Recherche sur l'Harmonie - Variations 8

Acrylic sur Paper  
21.0×21.0 cm · 2025-11-23  
Disponible  
AQC0911



### PUBLICATIONS ASSOCIÉES (27)

Aqc0602 Digital Image Documentation Aqc0602_Img_Full_2081X2775_Webp	AQC0602
Aqc0602 Physical Specifications	AQC0602
Aqc0602 Computational Image Analysis Aqc0602	AQC0602
Aqc0603 Digital Image Documentation Aqc0603_Img_Full_2553X3404_Webp	AQC0603
Aqc0603 Physical Specifications	AQC0603
Aqc0603 Computational Image Analysis Aqc0603	AQC0603
Aqc0638 Digital Image Documentation Aqc0638_Img_Full_2372X3558_Webp	AQC0638
Aqc0638 Physical Specifications	AQC0638
Aqc0638 Computational Image Analysis Aqc0638	AQC0638
Aqc0706 Digital Image Documentation Aqc0706_Img_Full_1446X2025_Webp	AQC0706
Aqc0706 Physical Specifications	AQC0706
Aqc0706 Computational Image Analysis Aqc0706	AQC0706
Aqc0707 Digital Image Documentation Aqc0707_Img_Full_1976X1976_Webp	AQC0707
Aqc0707 Physical Specifications	AQC0707
Aqc0707 Computational Image Analysis Aqc0707	AQC0707
Aqc0836 Digital Image Documentation Aqc0836_Img_Full_2410X3214_Webp	AQC0836
Aqc0836 Physical Specifications	AQC0836
Aqc0836 Computational Image Analysis Aqc0836	AQC0836
Computational Image Analysis - AQC0863	AQC0863
Digital Image Documentation - aqc0863_img_full_2403x3204_webp	AQC0863
Physical Specifications	AQC0863
Aqc0881 Digital Image Documentation Aqc0881_Img_Full_1953X2930_Webp	AQC0881
Aqc0881 Physical Specifications	AQC0881
Aqc0881 Computational Image Analysis Aqc0881	AQC0881
Aqc0911 Digital Image Documentation Aqc0911_Img_Full_1990X1990_Webp	AQC0911
Aqc0911 Physical Specifications	AQC0911
Aqc0911 Computational Image Analysis Aqc0911	AQC0911

ART - SER0014

© 2026 Arnaud Quercy

Publié par: Art Quam Anima Publishing New York LLC

AQA PUBLISHING LLC

c/o Northwest Registered Agent, 418 Broadway, Ste N

Albany, New York, 12207

+1 917-764-5470

[publishing.artquamanima.com](http://publishing.artquamanima.com)

Première publication: 2026-04-09 · Dernière mise à jour: 2026-04-09

URI persistante: <https://publishing.artquamanima.com/fr/catalogues/2026/03/f-minor-1zqc.pdf>