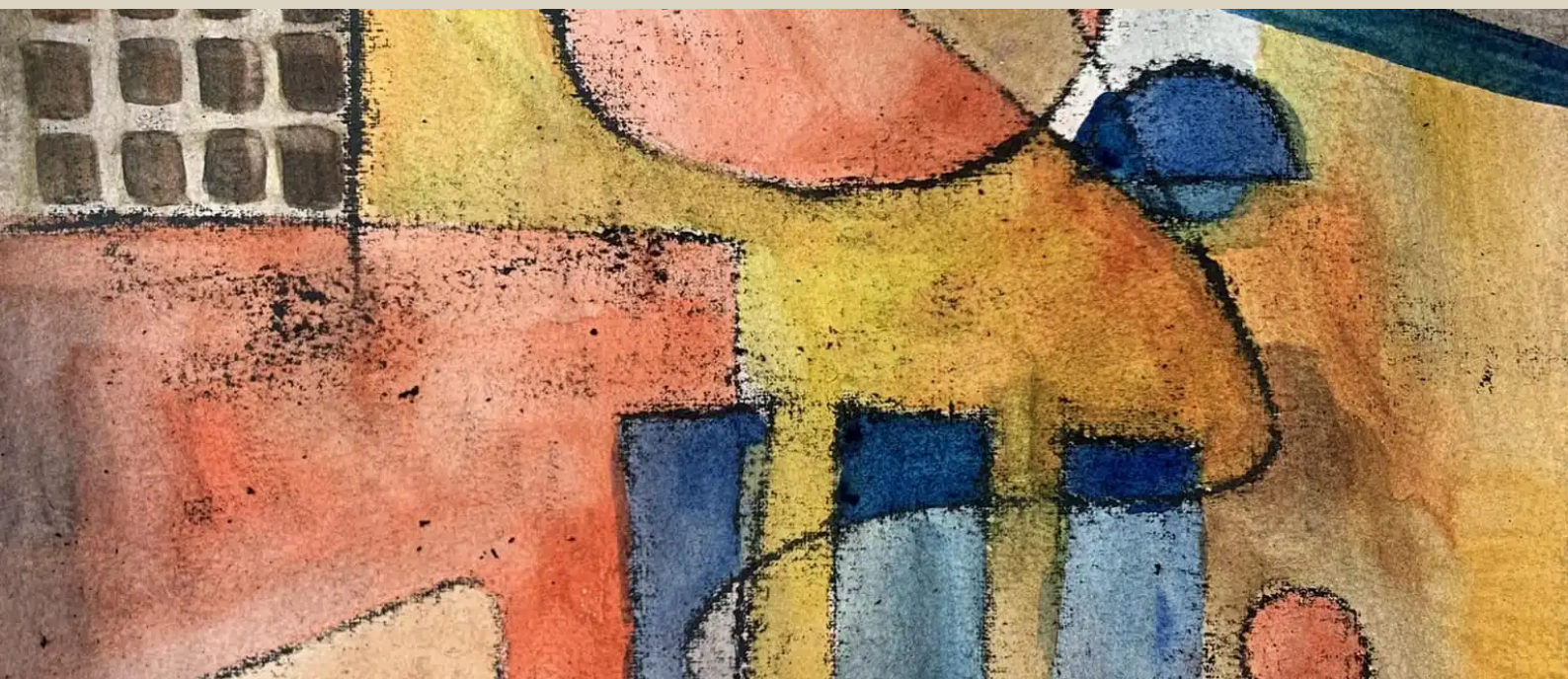


SÉRIE

Flâneries Parisiennes



Arnaud Quercy

8 œuvres

Art Quam Anima Publishing

ART-SER0058

Flâneries Parisiennes — Série — 8 œuvres

Arnaud Quercy

Flâneries Parisiennes est une série de 8 œuvres d'Arnaud Quercy, réalisées entre 2021 et 2024 — aquarelle sur papier, gouache sur papier, huile sur toile, impression UV sur papier gessé sur marouflage on medium wood panel et musique. Les formats vont de 10×15 cm à 30×40 cm. 4 œuvres sont conservées dans des collections privées (Sao Paulo, Brazil, Italy, Los Angeles, USA). 1 reste disponible à l'acquisition à Art Quam Anima, 28 rue du Dragon, Paris. Œuvres présentées lors de : Transcendence - World Premiere of Ephemera Arts, Rencontres au Marché de la Création et Salon d'art contemporain - Metamorphose, Paris et 8 autres.

Flâneries Parisiennes est une série de huit œuvres couvrant quatre années, quatre médiums et des formats très variés — du petit carré d'aquarelle de 10 × 15 cm à la composition de 30 × 40 cm. Ce qui les unit n'est pas un lieu unique ni un moment précis, mais un mode d'attention : le regard errant, la figure saisie en pleine rue, le café, le quartier, le jeu de la lumière sur la pierre.

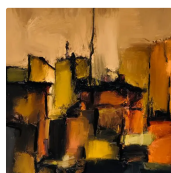
La série oscille entre l'anonyme et le particulier.

The neighbourhood (AQC0434, aquarelle, 30 × 40 cm, 2022) est l'œuvre la plus grande et la plus architecturale — l'orange domine, structuré en formes géométriques imbriquées, avec un contrepoint bleu profond qui se lit comme la distance, la profondeur, la présence du ciel entre les immeubles. C'est un quartier en tant que système plutôt que scène. The lady at the café, Paris (AQC0417, gouache, 21 × 30 cm, 2023) inverse ce rapport : l'architecture recule, et ce qui demeure est une figure tenue dans un champ chaud d'orange et d'ambre, la gouache permettant opacité et transparence au sein d'une même surface, le violet sombre et le gris ancrant la composition contre la chaleur. The Stone Cutter (AQC0430, aquarelle, 21 × 30 cm, 2023) déplace entièrement la palette — le registre dominant est le gris, froid et minéral, avec des accents bleu-vert et une grille de petites formes rectangulaires à la base qui rend visible la logique même du métier, de la pierre travaillée en ordre.

À travers la série, les médiums ne sont pas interchangeable. La gouache porte l'opacité et le poids social de la scène de café. L'aquarelle libère le quartier et la rue dans quelque chose de plus perméable, de plus atmosphérique. L'huile absorbe le lecteur du parc dans une gravité plus sombre. Le médium participe au sujet.

La série a ciculé largement — de Coblenze à Saint-Germain-en-Laye, de Montparnasse à la Halle des Blancs Manteaux — et continue d'être présentée à Art Quam Anima. Quatre œuvres ont rejoint des collectionneurs en France, à São Paulo, en Italie et à Los Angeles. Quatre sont encore disponibles.

ŒUVRES

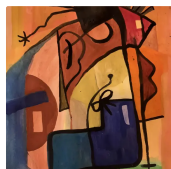


Souvenirs de la Rue des Rosiers - Paris

UV Print on gessoed paper sur marouflage on medium wood panel
21.0×30.0 cm · 2021-01-01

Vendu

AQC0307

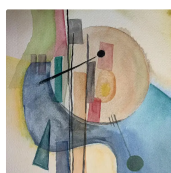


La dame au café, Paris

Gouache sur Paper
21.0×30.0 cm · 2023-01-01

Vendu — Sao Paulo, Brazil

AQC0417



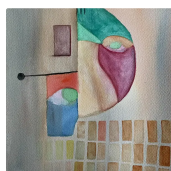
Le joueur de carillons

Watercolor sur Paper
21.0×30.0 cm · 2023-01-01

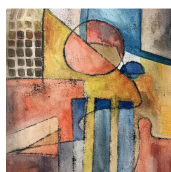
Non disponible

AQC0425

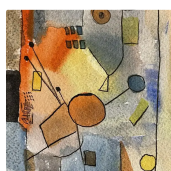




Le Tailleur de Pierre
 Watercolor sur Paper
 21.0×30.0 cm · 2023-01-01
 Non disponible
 AQC0430



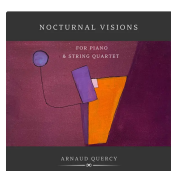
Le quartier
 Watercolor sur Paper
 30.0×40.0 cm · 2022-01-01
 Disponible
 AQC0434



Terrains de jeux
 Watercolor sur Paper
 10.0×15.0 cm · 2024-01-01
 Vendu — Italy
 AQC0515



Lecteur du Parc Monceau, Paris
 Oil sur Canvas
 20.0×20.0 cm · 2024-01-01
 Vendu — Los Angeles, USA
 AQC0579



Visions Nocturnes
 Music sur Music
 2024-01-01
 Non disponible
 AQC0708



PUBLICATIONS ASSOCIÉES (24)

Aqc0307 Digital Image Documentation Aqc0307_Img_Full_2480X3508_Webp	AQC0307
Aqc0307 Physical Specifications	AQC0307
Aqc0307 Computational Image Analysis Aqc0307	AQC0307
Aqc0417 Digital Image Documentation Aqc0417_Img_Full_1536X2048_Webp	AQC0417
Aqc0417 Physical Specifications	AQC0417
Aqc0417 Computational Image Analysis Aqc0417	AQC0417
Aqc0425 Digital Image Documentation Aqc0425_Img_Full_1536X2048_Webp	AQC0425
Aqc0425 Physical Specifications	AQC0425
Aqc0425 Computational Image Analysis Aqc0425	AQC0425
Aqc0430 Digital Image Documentation Aqc0430_Img_Full_1536X2048_Webp	AQC0430
Aqc0430 Physical Specifications	AQC0430
Aqc0430 Computational Image Analysis Aqc0430	AQC0430
Aqc0434 Digital Image Documentation Aqc0434_Img_Full_1536X2048_Webp	AQC0434
Aqc0434 Physical Specifications	AQC0434
Aqc0434 Computational Image Analysis Aqc0434	AQC0434
Aqc0515 Digital Image Documentation Aqc0515_Img_Full_1366X2048_Webp	AQC0515
Aqc0515 Physical Specifications	AQC0515
Aqc0515 Computational Image Analysis Aqc0515	AQC0515
Aqc0579 Digital Image Documentation Aqc0579_Img_Full_2727X2727_Webp	AQC0579
Aqc0579 Physical Specifications	AQC0579
Aqc0579 Computational Image Analysis Aqc0579	AQC0579

Aqc0708 Digital Image Documentation Aqc0708_Img_Full_1400X1400_Webp	AQC0708
Aqc0708 Physical Specifications	AQC0708
Aqc0708 Computational Image Analysis Aqc0708	AQC0708

ART - SER0058

© 2026 Arnaud Quercy

Publié par: Art Quam Anima Publishing New York LLC

AQA PUBLISHING LLC

c/o Northwest Registered Agent, 418 Broadway, Ste N

Albany, New York, 12207

+1 917-764-5470

publishing.artquamanima.com

Première publication: 2026-04-09 · Dernière mise à jour: 2026-04-09

URI persistante: <https://publishing.artquamanima.com/fr/catalogues/2026/03/flaneries-parisiennes-29lo.pdf>