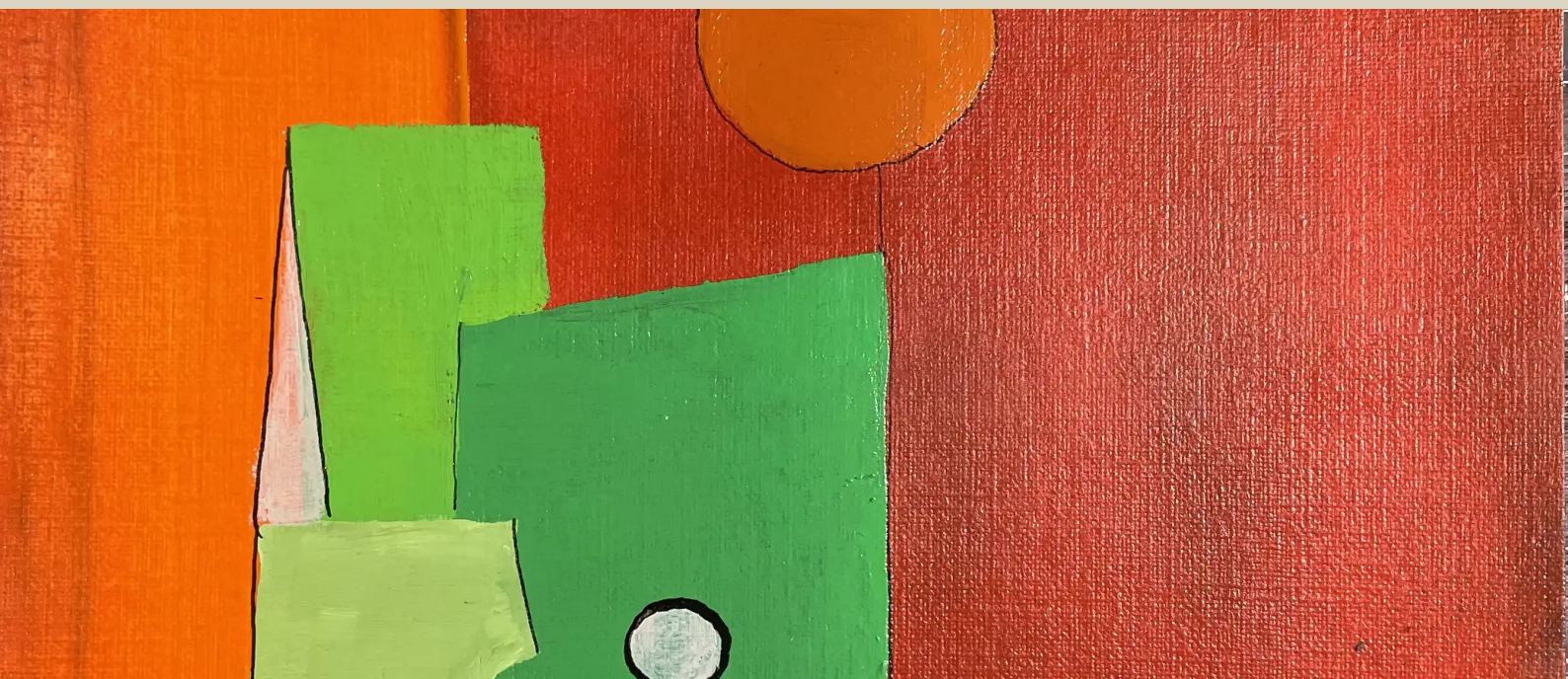


SÉRIE

# Sol Majeur



*Arnaud Quercy*

13 œuvres

Art Quam Anima Publishing

ART-SER0015

# Sol Majeur — Série — 13 œuvres

Arnaud Quercy

---

*G Major est une série de 13 peintures d'Arnaud Quercy, réalisées entre 2024 et 2025 — acrylique sur panneau de bois, acrylique sur papier et aquarelle sur papier. Les formats vont de 10×15 cm à 21×30 cm. 7 œuvres sont conservées dans des collections privées (Paris, France, Greece, Brussels, Belgium, Russia, Santa Monica, USA, Italy). 5 restent disponibles à l'acquisition à Art Quam Anima, 28 rue du Dragon, Paris. Œuvres présentées lors de : Rencontres au Marché de la Création, Salon d'art contemporain - Metamorphose, Paris et Permanent Collection 2025 - Resonance in Form et 7 autres.*

Sol Majeur porte un seul dièse et une clarté particulière — la tonalité du troisième Concerto Brandebourgeois de Bach, des sonatines pour violon de Schubert, des cordes à vide qui donnent aux instruments à cordes leur résonance naturelle. C'est une tonalité associée au grand air, à la franchise, à une énergie qui avance sans effort. Miles Davis l'a choisie pour « Freddie Freeloader », le blues direct qui ouvre Kind of Blue avec une chaleur sans détour. Sol Majeur ne cache rien. Il arrive droit au but.

En traduction chromesthésique, la triade se déploie en trois tons chauds étroitement liés : le rouge-orangé du Sol, l'orange du Ré, le jaune-vert du Si. Aucune intrusion froide, aucune ambiguïté — les trois couleurs sont adjacentes sur la roue chromatique, presque une flamme unique vue à différentes températures. Le registre influe sur tout : le Sol en dessous de la deuxième octave s'assombrit vers le quasi-noir ; le Si à la septième octave se délave jusqu'au blanc argenté. Dans le registre médian, où la majeure partie de cette série se déroule, la palette reste chaude et saturée — rouge-orangé à la fondamentale, orange à travers la quinte, un jaune-vert net à la tierce. La quinte, Ré, est l'intermédiaire le plus chaud, l'orange qui fait la médiation entre fondamentale et tierce sans tirer l'œil ni vers l'obscurité ni vers la lumière.

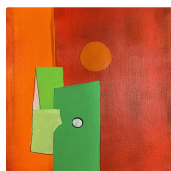
Arnaud Quercy explore cette palette ambrée à travers treize études peintes entre 2024 et 2025 à l'acrylique et à l'aquarelle, sur papier et sur panneau de bois. Les formats vont de petites études intimistes de 10×15 cm à un carré de clôture de 21×21 cm. La série dessine un arc dramatique clair : elle s'ouvre sur deux valse descendantes tranquilles à Lent, pivote ensuite à travers un groupe d'arches en cloche, puis bascule vers un groupe d'études ascendantes animées à 88 pulsations par minute — Animé, en avant, les tons clairs dominants. La série se referme aussi tranquillement qu'elle s'est ouverte, avec des arches en cloche lentes revenant dans les dernières variations. Dans cet arc, la mesure alterne entre ternaire (la valse) et quaternaire, et la dynamique reste retenue tout au long : p ou mp, jamais forte. Le nombre de notes va de trois à sept. Les études les plus dépouillées sont aussi les plus surprenantes sur le plan structurel.

Trois œuvres marquent l'étendue de la série. La Variation 8 (AQC0841) est parmi les plus singulières de la collection : cinq notes comprenant Sol2 puis quatre ascensions consécutives à travers Si — Si4, Si5, Si6, Si7 — la tierce de l'accord répétée en octaves successives jusqu'à ce qu'elle se dissolve en quasi-blanc à l'extrême. Comme l'écrit l'artiste, c'est « le voyage d'une classe de hauteur — Si — alors qu'elle se transforme à travers les registres du jaune-vert chaud du médium au quasi-blanc au sommet ». La peinture ne contient presque aucune obscurité ; c'est une étude sur la façon dont une couleur peut traverser son propre spectre. La Variation 9 (AQC0865), en revanche, est la seule intrusion d'un autre mode dans la série : trois notes, une octave de large, explicitement Sol mineur — Ré4, Sib4, Ré5. Le violet du Sib apparaît entre deux Ré orange, un bref départ murmuré de la chaleur dominante de la série. À l'autre extrême structurel, la Variation 6 (AQC0839) saute cinq octaves de silence — deux Sol sombres dans le grave, rien, puis deux Si pâles au sommet — la valse ascendante sans registre médian pour combler le fossé.

Sur la toile, Sol Majeur se lit comme une tonalité en mouvement. Les études descendantes d'ouverture ancrent l'obscurité dans le grave, le rouge-orangé du Sol au bas, la luminosité jaune-vert arrivant et disparaissant au sommet. La section animée du milieu de la série retourne la palette : les tons clairs inondent les registres aigus, l'ombre disparaît presque, et le jaune-vert chaud du Si domine peinture après peinture. Les cloches finales trouvent l'équilibre — fondamentale sombre dans le grave, chaleur orange au milieu, argent au sommet. Sur l'ensemble de la série, l'orange est le centre de gravité constant : Ré à la quinte apparaît plus régulièrement que la fondamentale ou la tierce, le ton du registre médian qui maintient la chaleur de l'accord. Le rythme visuel est celui d'une montée et d'un retour, les trois mêmes couleurs chaudes rééquilibrées treize fois.

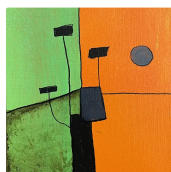
Sol Majeur est la tonalité où la chaleur devient presque monochrome — trois voisins si proches sur la roue chromatique que le défi n'est pas le contraste mais la différenciation. Ce que Quercy découvre à travers ces treize études, c'est à quel point de la variation vit à l'intérieur de ce qui semble être une température unique. Le registre, le contour, le nombre de notes, et l'intrusion momentanée de la tierce mineure en Variation 9 déplacent tous ce qui est, en son fond, une palette couleur flamme vers la subtilité. Plusieurs de ces œuvres vivent désormais dans des collections de Paris à l'Italie en passant par les États-Unis — la tonalité ouverte et directe trouvant son chemin dans des mains variées, chaque toile un angle différent sur la même lumière ambrée.

## ŒUVRES



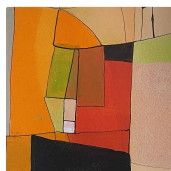
### Sol Majeur - Recherche sur l'Harmonie

Acrylic sur Paper  
21.0×30.0 cm · 2024-01-01  
Vendu — Paris, France  
AQC0604



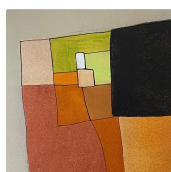
### Sol Majeur - Recherche sur l'Harmonie - Variation 1

Acrylic sur Paper  
10.0×15.0 cm · 2024-06-15  
Vendu — Greece  
AQC0639



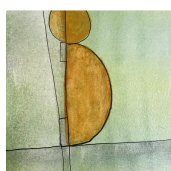
### Sol Majeur - Recherche sur l'Harmonie - Variation 2

Acrylic sur Wood Panel  
15.0×21.0 cm · 2024-01-01  
Disponible  
AQC0787



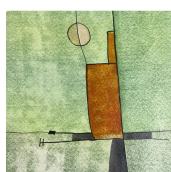
### Sol Majeur - Recherche sur l'Harmonie - Variation 3

Acrylic sur Wood Panel  
15.0×21.0 cm · 2024-01-01  
Disponible  
AQC0788



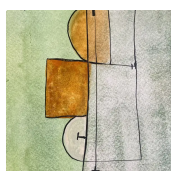
### Sol Majeur - Recherche sur l'Harmonie - Variation 4

Watercolor sur Paper  
14.8×21.0 cm · 2025-01-01  
Vendu — Brussels, Belgium  
AQC0837



### Sol Majeur - Recherche sur l'Harmonie - Variation 5

Watercolor sur Paper  
14.8×21.0 cm · 2025-01-01  
Vendu — France  
AQC0838



### Sol Majeur - Recherche sur l'Harmonie - Variation 6

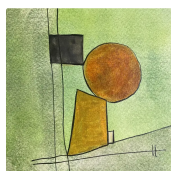
Watercolor sur Paper  
14.8×21.0 cm · 2025-01-01  
Disponible  
AQC0839



### Sol Majeur - Recherche sur l'Harmonie - Variation 7

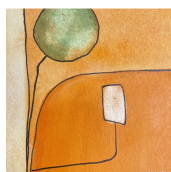
Watercolor sur Paper  
14.8×21.0 cm · 2025-01-01  
Vendu — Russia  
AQC0840





**Sol Majeur - Recherche sur l'Harmonie - Variation 8**

Watercolor sur Paper  
 14.8×21.0 cm · 2025-01-01  
 Non disponible  
 AQC0841



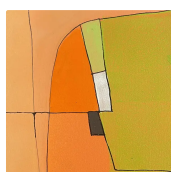
**Sol Majeur - Recherche sur l'Harmonie - Variation 9**

Watercolor sur Paper  
 10.0×15.0 cm · 2025-01-01  
 Vendu — Santa Monica, USA  
 AQC0865



**Sol Majeur - Recherche sur l'Harmonie - Variations 10**

Acrylic sur Paper  
 10.5×15.0 cm · 2025-11-23  
 Vendu — Italy  
 AQC0884



**Sol Majeur - Recherche sur l'Harmonie - Variations 11**

Acrylic sur Paper  
 15.0×21.0 cm · 2025-11-23  
 Disponible  
 AQC0896



**Sol Majeur - Recherche sur l'Harmonie - Variations 12**

Acrylic sur Paper  
 21.0×21.0 cm · 2025-11-23  
 Disponible  
 AQC0913



**PUBLICATIONS ASSOCIÉES (39)**

Aqc0604 Digital Image Documentation Aqc0604_Img_Full_2684X3578_Webp	AQC0604
Aqc0604 Physical Specifications	AQC0604
Aqc0604 Computational Image Analysis Aqc0604	AQC0604
Aqc0639 Digital Image Documentation Aqc0639_Img_Full_1977X2965_Webp	AQC0639
Aqc0639 Physical Specifications	AQC0639
Aqc0639 Computational Image Analysis Aqc0639	AQC0639
Aqc0787 Digital Image Documentation Aqc0787_Img_Full_2370X3555_Webp	AQC0787
Aqc0787 Physical Specifications	AQC0787
Aqc0787 Computational Image Analysis Aqc0787	AQC0787
Aqc0788 Digital Image Documentation Aqc0788_Img_Full_2440X3661_Webp	AQC0788
Aqc0788 Physical Specifications	AQC0788
Aqc0788 Computational Image Analysis Aqc0788	AQC0788
Aqc0837 Digital Image Documentation Aqc0837_Img_Full_2434X3246_Webp	AQC0837
Aqc0837 Physical Specifications	AQC0837
Aqc0837 Computational Image Analysis Aqc0837	AQC0837
Aqc0838 Digital Image Documentation Aqc0838_Img_Full_2541X3388_Webp	AQC0838
Aqc0838 Physical Specifications	AQC0838
Aqc0838 Computational Image Analysis Aqc0838	AQC0838
Aqc0839 Digital Image Documentation Aqc0839_Img_Full_2381X3175_Webp	AQC0839
Aqc0839 Computational Image Analysis Aqc0839	AQC0839
Physical Specifications	AQC0839

---

Aqc0840 Digital Image Documentation Aqc0840_Img_Full_2467X3290_Webp	AQC0840
Aqc0840 Physical Specifications	AQC0840
Aqc0840 Computational Image Analysis Aqc0840	AQC0840
Aqc0841 Digital Image Documentation Aqc0841_Img_Full_2379X3172_Webp	AQC0841
Aqc0841 Physical Specifications	AQC0841
Aqc0841 Computational Image Analysis Aqc0841	AQC0841
Computational Image Analysis - AQC0865	AQC0865
Digital Image Documentation - aqc0865_img_full_2200x2933_webp	AQC0865
Physical Specifications	AQC0865
Aqc0884 Digital Image Documentation Aqc0884_Img_Full_1939X2909_Webp	AQC0884
Aqc0884 Physical Specifications	AQC0884
Aqc0884 Computational Image Analysis Aqc0884	AQC0884
Aqc0896 Digital Image Documentation Aqc0896_Img_Full_1838X2757_Webp	AQC0896
Aqc0896 Physical Specifications	AQC0896
Aqc0896 Computational Image Analysis Aqc0896	AQC0896
Aqc0913 Digital Image Documentation Aqc0913_Img_Full_1936X1936_Webp	AQC0913
Aqc0913 Physical Specifications	AQC0913
Aqc0913 Computational Image Analysis Aqc0913	AQC0913

---

ART - SER0015

© 2026 Arnaud Quercy

Publié par: Art Quam Anima Publishing New York LLC

AQA PUBLISHING LLC

c/o Northwest Registered Agent, 418 Broadway, Ste N

Albany, New York, 12207

+1 917-764-5470

[publishing.artquamanima.com](https://publishing.artquamanima.com)

Première publication: 2026-04-09 · Dernière mise à jour: 2026-04-09

URI persistante: <https://publishing.artquamanima.com/fr/catalogues/2026/03/g-major-1zqe.pdf>