

SÉRIE

Sol Mineur



Arnaud Quercy

16 œuvres

Art Quam Anima Publishing

ART-SER0016

Sol Mineur — Série — 16 œuvres

Arnaud Quercy

G minor est une série de 16 peintures d'Arnaud Quercy, réalisées entre 2024 et 2026 — acrylique sur panneau de bois, acrylique sur papier, aquarelle sur panneau de bois et aquarelle sur papier. Les formats vont de 10×15 cm à 30×42 cm. 8 œuvres sont conservées dans des collections privées (Mexico City, Mexico, London, UK, West Hollywood, USA, Paris, France). 8 restent disponibles à l'acquisition à Art Quam Anima, 28 rue du Dragon, Paris. Œuvres présentées lors de : Rencontres au Marché de la Création, Salon d'art contemporain - Metamorphose, Paris et Permanent Collection 2025 - Resonance in Form et 7 autres.

Sol mineur porte une gravité particulière dans l'harmonie occidentale. Mozart s'en est saisi pour sa Symphonie n°40, les cordes entrant avec cette célèbre inquiétude ; Chopin y est revenu dans des nocturnes et des ballades, trouvant dans ses deux bémols une obscurité qui ne se résout jamais pleinement. La triade — Sol, Sib, Ré — est définie par l'intrusion de la tierce mineure : le violet du Sib, frais et légèrement instable, se pressant contre la chaleur rouge-orangé du Sol et l'orange du Ré. C'est un accord dont le conflit intérieur est constitutif.

Par la chromesthésie, sol mineur se traduit en une palette de tons chauds interrompus par une persistance froide. Sol se lit en rouge-orangé à travers tous les registres, s'assombrissant vers le quasi-noir dans la basse profonde et s'intensifiant dans le registre médian. Ré porte l'orange — franchement chaud, la quinte servant de pont entre fondamentale et tierce. Sib introduit le violet, la couleur distinctivede l'accord : violet moyen dans le registre médian, violet pâle et argent quasi blanc dans l'extrême aigu, toujours plus frais que ses voisins. La température d'ensemble est mixte — dominée par la chaleur, avec le violet comme contrepoids récurrent. Dans le grave, même le violet s'assombrit vers l'ombre. Ce n'est qu'au-delà du Sib7 aigu que la couleur se dépouille enfin de son poids pour approcher une clarté argentée et pâle.

Arnaud Quercy explore cet équilibre instable à travers seize études, peintes entre 2024 et 2026 à l'acrylique et à l'aquarelle sur papier et panneau de bois. Les formats vont d'études intimistes de 10×15 cm à des œuvres plus grandes de 30×42 cm. Le caractère dominant est lent et retenu : la plupart des variations sont jouées Lent, dans une nuance douce mp, legato. L'arc en cloche est le contour principal de la série — basse grave, montée à travers le corps de l'accord, sommet quelque part dans l'aigu violet, puis retour — et la mesure ternaire fournit la pulsation sous-jacente d'une majorité des œuvres. Un nombre plus restreint se déplacent à quatre temps, leur allure marchante leur conférant une qualité plus délibérée. Le nombre de notes va de trois à neuf, l'étendue de la phrase d'une octave comprimée à près de sept.

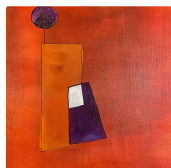
Trois études marquent les extrêmes de la série. La Variation 3 — la plus grande œuvre, 30×42 cm sur panneau de bois — présente chaque son de l'accord deux fois à des hauteurs différentes : Sol1 et Sol3/Sol4 ancrant la basse, Ré5 faisant le pont médian, Sib6/Sib7 couronnant le champ supérieur. L'arc est un éclaircissement continu, du quasi-noir de la fondamentale au quasi-blanc argenté au sommet. À l'autre extrême, la Variation 10 comprime l'accord en une seule octave : Ré4, Sib4, Ré5, la fondamentale entièrement absente, la forme en cloche réduite à ce que l'artiste décrit comme « une seule inspiration retenue sans mouvement » — un champ presque uniforme de couleur intermédiaire chaude où l'arc n'existe que comme trace formelle. La Variation 14 se tient entièrement à part : la seule étude Animé de la série, jouée à mf, neuf sons montant dans une valse qui tourne vite. Quatre Sib grimpent à travers la famille du violet en étapes consécutives du quasi-noir au pâle, trois Sol distribuent le rouge-orangé à travers la phrase — les matériaux familiers de l'accord déployés à un rythme inhabituel, le calme caractéristique de la série rompu par une rupture formelle décisive et unique.

Sur la toile, sol mineur se présente comme une conversation à trois voix entre chaleur et fraîcheur. Le rouge-orangé du Sol ancre le bas de chaque peinture dans l'obscurité — Sol1 et Sol2 reviennent tout au long comme une fondation quasi noire dont la phrase doit s'élever. Au-dessus de cette fondation, l'orange du Ré apparaît comme un corps médian chaud, le ton le plus franchement lumineux de l'accord. Puis vient le violet, les sons du Sib portant une fraîcheur qui ne s'oppose pas entièrement à la chaleur environnante sans non plus s'y fondre. Dans les œuvres qui atteignent Sib7, ce ton frais s'ouvre enfin en argent pâle quasi lumineux. Dans les études plus comprimées, le violet

reste dans son registre médian, en suspension. Le rythme visuel de la série naît du spectacle des trois mêmes couleurs renégociant leurs proportions à travers seize variations — tantôt lourdes d'ombre, tantôt lumineuses, tantôt tenues dans un champ presque uniformément médian.

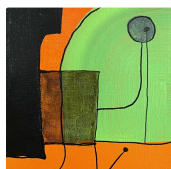
Sol mineur est un accord qui vit entre résolution et inquiétude. Seize variations mettent à l'épreuve toutes les configurations de ses trois sons : l'obscurité de la basse profonde, la compression d'une seule octave, la densité à neuf tons de la seule étude rapide de la série, la longue et lente montée vers un Sib7 quasi blanc qui arrive sans tout à fait se poser. Plusieurs de ces peintures ont rejoint des collections à Mexico, Londres et à travers les États-Unis — la tension itinérante de l'accord portée loin de son point de départ, dans des collections qui la tiendront aussi longtemps qu'elles le choisiront.

ŒUVRES



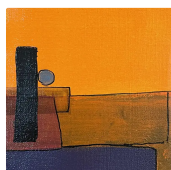
Sol Mineur - Recherche sur l'Harmonie

Acrylic sur Paper
21.0×30.0 cm · 2024-01-01
Vendu — France
AQC0605



Sol Mineur - Recherche sur l'Harmonie - Variation 1

Acrylic sur Paper
10.0×15.0 cm · 2024-01-01
Vendu — USA
AQC0640



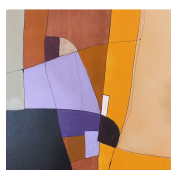
Sol Mineur - Recherche sur l'Harmonie - Variation 2

Acrylic sur Paper
10.0×15.0 cm · 2024-01-01
Vendu — Mexico City, Mexico
AQC0641



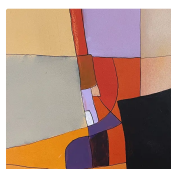
Sol Mineur - Recherche sur l'Harmonie - Variation 3

Acrylic sur Wood Panel
30.0×42.0 cm · 2024-01-01
Vendu — London, UK
AQC0739



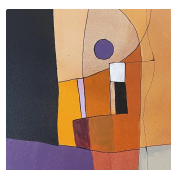
Sol Mineur - Recherche sur l'Harmonie - Variation 4

Acrylic sur Wood Panel
30.0×42.0 cm · 2024-01-01
Disponible
AQC0740



Sol Mineur - Recherche sur l'Harmonie - Variation 5

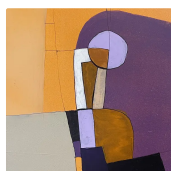
Acrylic sur Wood Panel
21.0×30.0 cm · 2024-01-01
Disponible
AQC0762



Sol Mineur - Recherche sur l'Harmonie - Variation 6

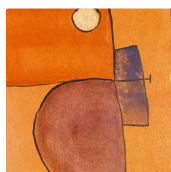
Acrylic sur Wood Panel
21.0×30.0 cm · 2024-01-01
Disponible
AQC0763





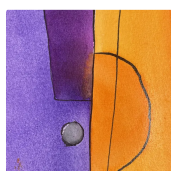
Sol Mineur - Recherche sur l'Harmonie - Variation 7

Acrylic sur Wood Panel
21.0×30.0 cm · 2024-01-01
Disponible
AQC0764



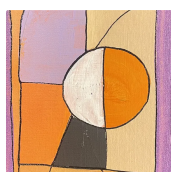
Sol Mineur - Recherche sur l'Harmonie - Variation 10

Watercolor sur Wood Panel
10.0×15.0 cm · 2025-01-01
Vendu — West Hollywood, USA
AQC0864



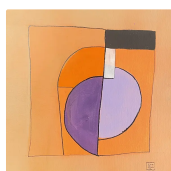
Sol Mineur - Recherche sur l'Harmonie - Variation 8

Watercolor sur Paper
10.0×15.0 cm · 2025-01-01
Vendu — USA
AQC0866



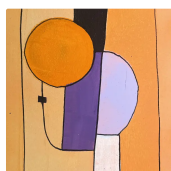
Sol Mineur - Recherche sur l'Harmonie - Variations 11

Acrylic sur Paper
10.5×15.0 cm · 2025-11-23
Vendu — Paris, France
AQC0883



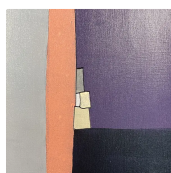
Sol Mineur - Recherche sur l'Harmonie - Variations 12

Acrylic sur Paper
21.0×21.0 cm · 2025-11-23
Disponible
AQC0912



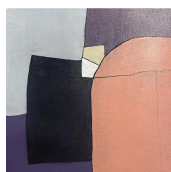
Sol Mineur - Recherche sur l'Harmonie - Variations 13

Acrylic sur Paper
12.0×18.0 cm · 2025-12-31
Vendu — Paris, France
AQC0931



Sol Mineur - Recherche sur l'Harmonie - Variations 14

Acrylic sur Paper
21.0×30.0 cm · 2026-03-04
Disponible
AQC0957



Sol Mineur - Recherche sur l'Harmonie - Variations 15

Acrylic sur Paper
21.0×30.0 cm · 2026-03-05
Disponible
AQC0958



Sol Mineur - Recherche sur l'Harmonie - Variation 16

Acrylic sur Paper
21.0×30.0 cm · 2026-03-05
Disponible
AQC0963



PUBLICATIONS ASSOCIÉES (58)

Aqc0605 Digital Image Documentation Aqc0605_Img_Full_2678X3570_Webp

AQC0605

Aqc0605 Physical Specifications	AQC0605
Aqc0605 Computational Image Analysis Aqc0605	AQC0605
Aqc0640 Digital Image Documentation Aqc0640_Img_Full_1772X2658_Webp	AQC0640
Aqc0640 Physical Specifications	AQC0640
Aqc0640 Computational Image Analysis Aqc0640	AQC0640
Aqc0641 Digital Image Documentation Aqc0641_Img_Full_1682X2523_Webp	AQC0641
Aqc0641 Physical Specifications	AQC0641
Aqc0641 Computational Image Analysis Aqc0641	AQC0641
Aqc0739 Digital Image Documentation Aqc0739_Img_Full_2959X3946_Webp	AQC0739
Aqc0739 Physical Specifications	AQC0739
Aqc0739 Computational Image Analysis Aqc0739	AQC0739
Aqc0739 Systematic Triadic Research G Minor Voicing Study	AQC0739
Aqc0739 Étude As Research Unit	AQC0739
Aqc0740 Digital Image Documentation Aqc0740_Img_Full_3024X4032_Webp	AQC0740
Aqc0740 Physical Specifications	AQC0740
Aqc0740 Computational Image Analysis Aqc0740	AQC0740
Aqc0762 Digital Image Documentation Aqc0762_Img_Full_2955X3940_Webp	AQC0762
Aqc0762 Physical Specifications	AQC0762
Aqc0762 Computational Image Analysis Aqc0762	AQC0762
Aqc0763 Digital Image Documentation Aqc0763_Img_Full_2888X3851_Webp	AQC0763
Aqc0763 Physical Specifications	AQC0763
Aqc0763 Computational Image Analysis Aqc0763	AQC0763
Aqc0764 Digital Image Documentation Aqc0764_Img_Full_2973X3963_Webp	AQC0764
Aqc0764 Physical Specifications	AQC0764
Aqc0764 Computational Image Analysis Aqc0764	AQC0764
Computational Image Analysis - AQC0864	AQC0864
Digital Image Documentation - aqc0864_img_full_2245x2993_webp	AQC0864
Physical Specifications	AQC0864
Computational Image Analysis - AQC0866	AQC0866
Digital Image Documentation - aqc0866_img_full_2264x3019_webp	AQC0866
Physical Specifications	AQC0866
Untitled Claim	AQC0866
Untitled Claim	AQC0866
Untitled Claim	AQC0866
Untitled Claim	AQC0866
Untitled Claim	AQC0866
Aqc0883 Digital Image Documentation Aqc0883_Img_Full_1731X2597_Webp	AQC0883
Aqc0883 Physical Specifications	AQC0883
Aqc0883 Computational Image Analysis Aqc0883	AQC0883
Aqc0912 Digital Image Documentation Aqc0912_Img_Full_2075X2075_Webp	AQC0912
Aqc0912 Physical Specifications	AQC0912
Aqc0912 Computational Image Analysis Aqc0912	AQC0912
Aqc0912 Chromesthetic Translation Of G Minor	AQC0912
Aqc0912 Spread Voicing As Compositional Structure	AQC0912
Aqc0931 Digital Image Documentation Aqc0931_Img_Full_2064X2890_Webp	AQC0931
Chromesthetic Translation of Bb Minor Triad	AQC0931
Computational Image Analysis - AQC0930	AQC0931
Physical Specifications	AQC0931

Computational Image Analysis - AQC0957	AQC0957
Digital Image Documentation - aqc0956_img_full_1846x2769_webp	AQC0957
Physical Specifications	AQC0957
Computational Image Analysis - AQC0958	AQC0958
Digital Image Documentation - aqc0958_img_full_1846x2769_webp	AQC0958
Physical Specifications	AQC0958
Computational Image Analysis - AQC0963	AQC0963
Digital Image Documentation - aqc0963_img_full_1937x2905_webp	AQC0963
Physical Specifications	AQC0963

ART - SER0016

© 2026 Arnaud Quercy

Publié par: Art Quam Anima Publishing New York LLC

AQA PUBLISHING LLC

c/o Northwest Registered Agent, 418 Broadway, Ste N

Albany, New York, 12207

+1 917-764-5470

publishing.artquamanima.com

Première publication: 2026-04-09 · Dernière mise à jour: 2026-04-09

URI persistante: <https://publishing.artquamanima.com/fr/catalogues/2026/03/g-minor-1zqq.pdf>